

GT3 « *Distribución, comercialización y acceso a alimentos de calidad* »
Congreso internacional *Jysala*, Ciudad de Mexico, 30 de octubre 2019



Circuitos cortos alimentarios de proximidad y soberanía territorial ciudadana

El caso de las cooperativas *Agricovert* y
Paysans-Artisans en Valonia (Belgica)

J. Noel, F. Lanzi,
T. Dogot, K. Maréchal

julien.noel@uliege.be

I. El marco teorico : circuitos cortos de proximidad y soberania alimentaria

I. El marco teorico : proximidad / soberania

- ▶ Una pregunta principal

« *Cual es la contribución de 2 movimientos cooperativos valones comprometidos en circuitos (cortos) de proximidad alimentaria, a participar en la aplicación de estrategias de soberanía territorial ?* »

- ▶ 2 casos de estudios de cooperativas de mediacion productores-consumidores

- *Agricovert (Agricoverde)*



- *Paysans-Artisans (Campesinos-Artesanos)*



(Provincia de Namur, Walonia, Belgica)

I. El marco teórico : soberanía alimentaria



- ▶ La soberanía alimentaria, un concepto central

« El derecho de una población a mantener y desarrollar la capacidad de elección de producción y consumo de una alimentación sana, local, de calidad, ecológica y culturalmente adecuada para su territorio, y de manera autónoma y accesible »

I. El marco teórico : soberanía alimentaria



- ▶ La soberanía alimentaria, un concepto central

Las 6 prioridades de la soberanía alimentaria *(vease la Via Campesina)*

- **inclusión** de las poblaciones al centro de **políticas-derechos** a una alimentación de calidad para todos ;
- **valorización** (identitaria, económica, social...) de los productores de alimentos y de los trabajadores de la tierra y del mar ;
- establecimiento de **sistemas locales** de producción entre productores y consumidores ;
- refuerzo del **control local** en términos de gestión de los territorios y de los recursos ;
- construcción de **conocimientos** y **experiencias locales** de productores y de sus organizaciones ;
- trabajo con la naturaleza en las **prácticas** de cultivos y producción **agroecológicas** diversos ;

I. El marco teorico : circuitos de proximidad

- ▶ Una traducción operativa : los circuitos (cortos) alimentarios de proximidad

Una evolucion semantica : de « cortos » a « proximidad »

- Circuitos alimentarios cortos = modalidades de abastecimiento local con poco de operadores económicos y con relaciones geográficas y sociales fuertes entre productores y consumidores

I. El marco teorico : circuitos de proximidad

- ▶ Una traducción operativa : los circuitos (cortos) alimentarios de proximidad

Una evolucion semantica : de « cortos » a « proximidad »

- Circuitos alimentarios cortos = modalidades de abastecimiento local con poco de operadores económicos y con relaciones geográficas y sociales fuertes entre productores y consumidores

- **Cambio de escala** : dimensión mas territorial (« cadenas de proximidad », desde la producción hasta la comercialización)

- **Reconfiguración de actores** implicados (organizaciones profesionales agrícolas, ciudadanos y colectividades territoriales)

evolucion
semantica
practica y
cientifica

I. El marco teórico : circuitos de proximidad

- ▶ Una traducción operativa : los circuitos (cortos) alimentarios de proximidad

Las 6 dimensiones -
modalidades de la
proximidad que se
interconectan en los
circuitos alimentarios

Dimensión espacial Escala geográfica del circuito entre producción y consumo, basado en un acortamiento de la distancia y un apego al origen	Dimensión relacional Medios de reforzar las condiciones del comercio: confianza, intercambio de valores y reglas, conocimiento...	Dimensión funcional Medio de encauzar y adaptar el producto (proceso de transformación, de la producción al consumo)	Dimensión política Conjunto de modalidades de coordinación de la asociación : grado de implicación de los actores ; relaciones de poder; gestión de conflictos
Dimensión económica Reubicación de los flujos económicos. Mejor reparto del valor añadido, precios remuneradores, compromisos recíprocos, etc.		Dimensión medioambiental Conjunto de las acondicionadas en términos de biodiversidad, paisajes; prácticas agroecológicas (AB); eficiencia energética, etc.	

II. El enfoque metodológico : 2 cooperativas ciudadanas en circuitos cortos de proximidad

II. El enfoque metodo. : investigacion-accion

- ▶ Una investigacion-accion sobre 2 cooperativas ciudadanas

Mecanismos de investigación de terrano en ciencias sociales

- Tesis doctoral en economía social (F. Lanzi),
- Caria Científica sobre los « circuitos cortos »
(J. Noel, K. Maréchal, T. Dogot)



Recopilación y tratamiento de datos con y por los actores

- Observaciones in situ / estudios de seguimiento ;
- Entrevistas con actores recursos (coordinadores, productores, gestores de tiendas...)
- Otros documentos internos : sitio Web, cartas, actas de reuniones, prensa...

II. El enfoque metodo.: dos casos de estudio

- ▶ Dos sociedades cooperativas de responsabilidad limitada y finalidad social

Cooperativa agrícola ecológica de productores-consumidores

- Origen (2011) : plataforma de comercio electrónico ; veintena de productores ecológicos + decena de consumidores en Gembloux

- Ahora (2019) : 35 productores + 20 trabajadores sociales (logística y venta) + mas de 600 cooperantes



II. El enfoque metodo.: dos casos de estudio

- ▶ Dos sociedades cooperativas de responsabilidad limitada y finalidad social

Cooperativa agrícola ecológica de productores-consumidores

- Origen (2011) : plataforma de comercio electrónico ; veintena de productores ecológicos + decena de consumidores en Gembloux

- Ahora (2019) : 35 productores + 20 trabajadores sociales (logística y venta) + mas de 600 cooperantes



Cooperativa de consumidores-campesinos y movimiento social

- Origen (2013) : plataforma de comercio electrónico ; veintena de campesinos + ciento de consumidores-cooperantes en Namur

- Ahora (2019) : 90 productores-artesanos + 25 asalariados + 400 voluntarios + 4000 consumidores



III. Las estrategias de soberanía alimentaria de Agricover y de Paysans-Artisans

III. Soberanía alimentaria & proximidades (1)

- ▶ Promover derechos a la agricultura y alimentación de calidad



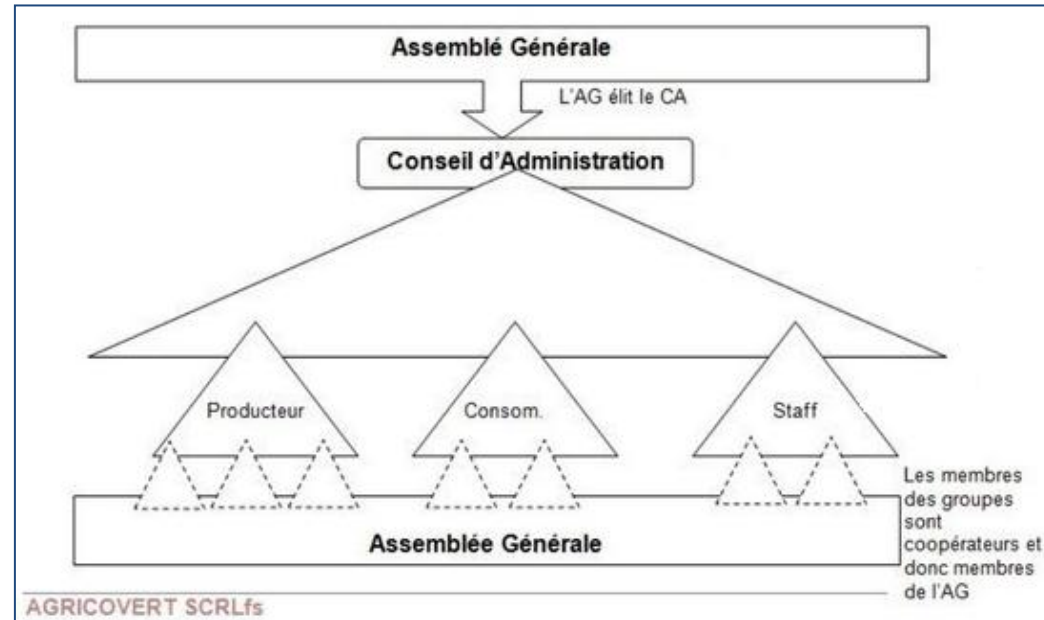
Dimension política

- la organización interna : **sociocratia**

Mismos derechos por cada cooperante
(productor, asalariado, consumidor...)

"La opinión del productor tiene el mismo peso que la del consumidor (...). Nos sentimos escuchados y respetados"
(productor de verduras)

Reunion frecuente entre cada tipo de grupo y reunion comun junto



III. Soberanía alimentaria & proximidades (1)

- ▶ Promover derechos a la agricultura y alimentación de calidad

Dimensión política

- la organización interna : **cooperación cuatripartita**

Cooperativa PA : comercialización en circuitos cortos

Agrupación de Empresarios : vivero de mano de obra

PA Invest : compra de tierras e inmuebles

Ateliers PA : comunicación-sensibilización

- Para entrar, necesita la opinión de los miembros :

"Tenemos voz en la llegada de los entrantes, los nuevos productos, las nuevas salidas" (ganadera)



Coopérative

Paysans-Artisans Invest
srl-fs



Coopérative

Paysans-Artisans
srl-fs



Groupement d'employeurs

Paysans-Artisans
gie



Ateliers

Paysans-Artisans
asbl

III. Soberanía alimentaria & proximidades (1)

- ▶ Promover derechos a la agricultura y alimentación de calidad

Dimension política

- una diversidad de asociaciones con actores de misma filosofía :
 - sindicatos agrícolas alternativos ;
 - empresas de formación y de la economía social ;
 - operadores públicos (oficina económica, centros sociales) ;
 - servicios municipales



III. Soberanía alimentaria & proximidades (1)

- ▶ Promover derechos a la agricultura y alimentación de calidad

Dimension política

- una diversidad de asociaciones con actores de misma filosofía
- = 19 cooperativas de mismo tipo



III. Soberanía alimentaria & proximidades (2)

- ▶ Valorizar a todos los cooperantes en la cadena en circuitos cortos

Dimension económica

- Por los productores : **estabilidad y viabilidad de las granjas con estos circuitos**

"Me permite centralizar la comercialización y la venta de mis productos, sin tener que hacer muchas entregas lejanas" (cooperante de verduras)

"Me permitió mantener mis ingresos ; como me ayudó a construir un modelo quesero, con apoyo técnico de producción" (ganadera)



- Por los trabajadores *"intermedios"* de cada cooperativa : **valorización social** de los **transformadores artesanos** y los **asalariados** (mano de obra agrícola, manipulación, logística...)

III. Soberanía alimentaria & proximidades (2)

- ▶ Valorizar a todos los cooperantes en la cadena en circuitos cortos

Dimension económica

- El **precio justo** : fijado con autonomía y libertad por los productores

"Un precio respetuoso del trabajo proporcionado y al mismo tiempo asequible para el consumidor" (gerente)

"No es el precio más bajo, sino el precio que permite una remuneración suficiente a un productor" (directora)



III. Soberanía alimentaria & proximidades (2)

- ▶ Valorizar a todos los cooperantes en la cadena en circuitos cortos

Dimension economica

- El precio justo : trabajo diario de sensibilización con los comodores

"Personas sensibilizadas que buscan consumir mejor y más localmente (...) Quieren saber de dónde proceden los productos, cómo y por quién, pero no necesariamente conocer a los productores" (agricultor de verduras)



"Trabajar con productores es a veces aceptado también poner el precio. Nos corresponde a nosotros trabajar con los consumidores y explicarles por qué es este precio" (directora)



III. Soberanía alimentaria & proximidades (2)

- ▶ Valorizar a todos los cooperantes en la cadena en circuitos cortos

Dimension relacional – identitaria



- Sistema de valores comun : defender y promover una **agricultura campesina de calidad**

“El futuro de la agricultura pasa por un retorno a una agricultura campesina, ecológica de proximidad respetando nuestra Madre Tierra (...) Poner en el centro de sus actividades el respeto de los seres humanos y de su entorno natural y social. Para ser una alternativa al modelo económico dominante, que permita recuperar nuestro derecho a una soberanía alimentaria y garantizar una alimentación sana y nutritiva para todos” (sitio web)

“Los cooperadores se reúnen en torno a una visión común : el respeto de una agricultura ecológica ; la localidad y la estacionalidad de los productos ; la búsqueda de un modelo económico justo” (sitio web)

III. Soberanía alimentaria & proximidades (2)

- ▶ Valorizar a todos los cooperantes en la cadena en circuitos cortos

Dimension relacional – identitaria



- Sistema de valores comun : defender y promover una **agricultura campesina de calidad**

“Resistir juntos la desaparición de las pequeñas explotaciones y de los artesanos, en oposición a la agricultura actual dominada por la agroindustria, la industrialización de la alimentación y la hiperconcentración de la distribución” (sitio web)

“Dinamizar la agricultura campesina cooperativa y las actividades artesanales de transformación de los productos agrícolas, difundir una alimentación diversa, gustosa, de calidad y accesible a todos, privilegiando el contacto directo con el consumidor ” (sitio web)

III. Soberanía alimentaria & proximidades (3)

- ▶ Fomentar a sistemas alimentarios locales

Dimension funcional

- Dispositivos de comercialización (webshop) :
6 **mostradores-tiendas** de productores (4 en granjas)

26 **puntos de retirada** de voluntarios

- **Mostrador de Gembloux** : lugar central
sitio de transporte y distribución
espacio logístico y administrativo
tienda con talleres de transformación
(carnicería, panadería, cocina)



Inscrivez-vous



Inscrivez-vous et choisissez votre point de dépôt hebdomadaire.

Vérifiez votre boîte E-mail



Tout les jeudi matin, retrouvez l'offre des paniers pour la semaine suivante.

Personnalisez votre panier



La clôture des commandes a lieu le lundi 11h pour la livraison le jeudi ou le vendredi qui suivent.



Votre panier de produits frais vous attend heures prévues à votre point de dépôt

III. Soberanía alimentaria & proximidades (3)

- ▶ Fomentar a sistemas alimentarios locales

Dimension funcional

- Dispositivos de comercialización : **plataforma de comercio electrónico, logística y de gestion** en Floreffe
- Distribución de 600 mandos por semana, en **los 19 puntos autónomos de R'Alimentos** alrededor de Namur

- 10 (micro)mercados ocasionales de productores
- 1 actividad de pequeño mayorista por comercios locales
- 10 mostradores-tiendas (8 en granjas, 3 en Namur)
- + 1 "Fábrica circuitos cortos" (en 2020) : mutualizar la transformación y crear un hub logístico



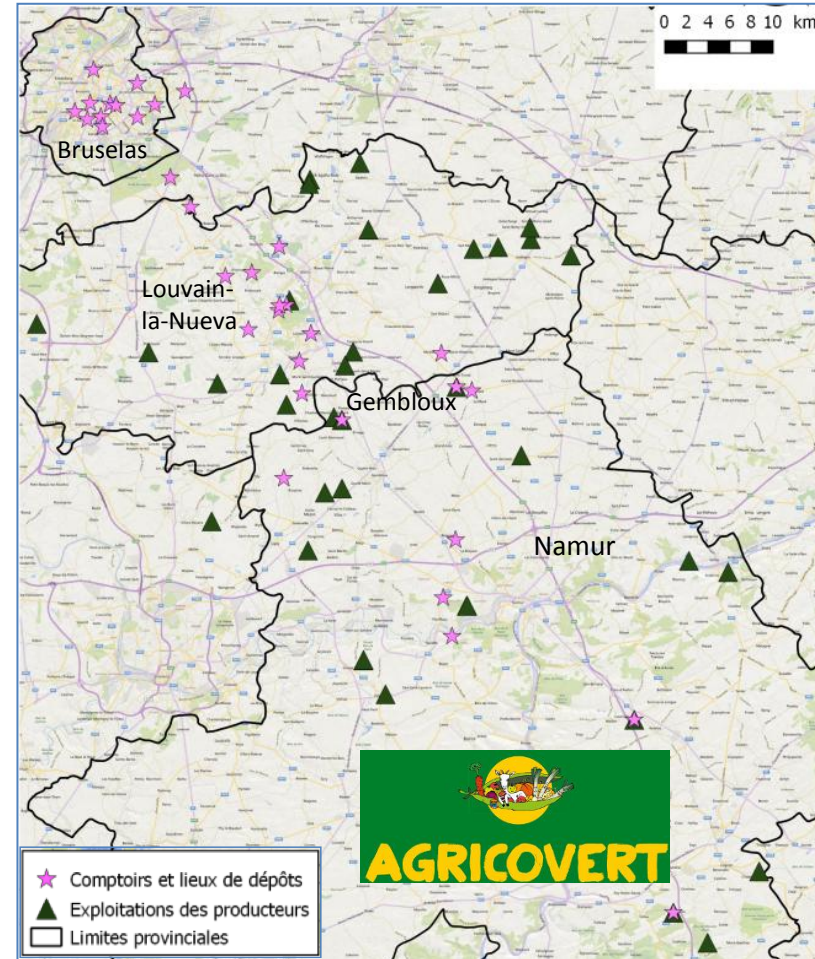
III. Soberanía alimentaria & proximidades (4)

- ▶ Garantir un cierto control espacial

Dimension geografica

- **Logica axial y reticular** a partir de Gembloux
- **Area de influencia et de venta de 30 min**, a lo largo del eje de comunicación en dirección de Bruselas, (tambien hacia Namur y Louvain-la-Nueva)

"Tenemos una zona geográfica de servicio limitado", alrededor de Gembloux, "el epicentro de las actividades, cerca de los productores-fundadores (...) Hay buenas comunicaciones, suficientemente desarrolladas pero no demasiado saturadas" (gerante)



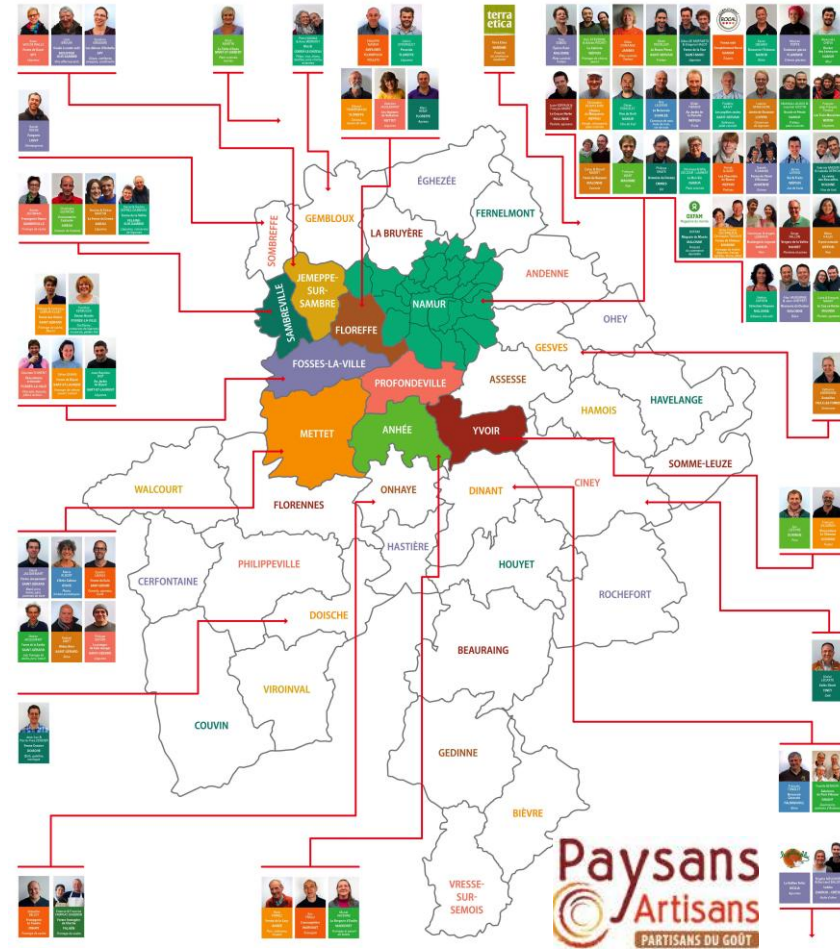
III. Soberanía alimentaria & proximidades (4)

- ▶ Garantir un cierto control espacial

Dimension geografica

- Logica localizada en una “*republica territorial*”
- Acercamiento determinado por “*limitaciones económicas*” (viabilidad logistica y comercial), max de 25 km alrededor de la aglomeración de Namur (200 000 habitantes)

“Nuestro territorio es garante de sentido, permite la profundización, mejor conservas el control (...) Permite la animación y a la (re)dinamización de los centros urbanos y de los burgos rurales” (directora)



III. Soberanía alimentaria & proximidades (5)

- ▶ Favorecer intercambios y conocimientos locales

Dimension relacional

- Acciones de información-comunicación-sensibilización : manifestaciones festivas, visuales gráficos, formación de productores...

“Caldo experimental de agricultura, lugar de formación continua, intercambios, apoyo a la causa de los pequeños productores”

“Relaciones consumidores y productores, garantizando una proximidad relacional y comunicativa” (productor de verduras)



QUI EST-IL ?

Frédéric est un des **coopérants fondateurs** d'Agricover. Il pratique le maraîchage bio à temps plein depuis 2005.

QUE FAIT-IL ?

Frédéric produit une quarantaine de **fruits** et **légumes**, en pleine terre et sous serre: fraises, chicons, tomates, salades variées, carottes, courgettes, maïs doux, brocolis, etc.

OÙ EST-IL ?

À **Éghezée**, dans le namurois.



Gembloux : commune paysanne ?
Dimanche 16 septembre 2018, 10h30
Brunch d'interpellation Politique :
les enjeux agricoles et alimentaires de notre commune

- 10h30 : Accueil
- Présentation de la Charte d'Agricover et de la proposition du Mouvement d'Action Paysanne (MAP)
- <http://chartecommunepaysanne.lemap.be>
- Brunch convivial préparé par la Cuisinerie d'Agricover : Dégustation et premiers échanges
- Questions et débat en présence des candidats aux élections communales et d'associations gembloutaises
- Fin vers 14h30

PAF : 10€ sur le compte
n° BE10 5230 8045 4404 (nom + nbre de pers.)
Le paiement confirme la réservation à agricover1@gmail.com (max 100 pers.)



III. Soberanía alimentaria & proximidades (5)

- ▶ Favorecer intercambios y conocimientos locales

Dimension relacional

- Acciones de información-comunicación-sensibilización : manifestaciones festivas, visuales gráficas, formación de productores, etc...

“Crear sentido y generar inteligencia colectiva (...), movilizarse juntos para desarrollar una actividad económica agrícola campesina de tamaño humano, para recrear un vínculo social” (gerante)

“La animación de las cadenas es importante, para mutualizarse (...) Es necesario mantener en contacto con los consumidores” (directora)



Cycle de formation

Filières de production

Les acteurs, les techniques, les enjeux et les perspectives, filière par filière

S'inscrire en envoyant un mail à universitepopulaire@paysans-artisans.be



Ciné-Débat

Cycle itinérant en partenariat avec les Grignoux

Films et documentaires projetés : Food Coop, Vino Veritas, Le Potager de mon grand-père, Petit Paysans, L'Or Vert, ...

III. Soberanía alimentaria & proximidades (6)

- ▶ Apoyar prácticas locales ecológicas o campesinas - artesanales

Dimension medioambiental

- Prácticas agrícolas ecológicas de “calidad buena y natural”; “cultivar ecológico”
- Algunos principios : estacionalidad de productos ; bienestar animal ; fertilización natural de los suelos.... *"Ofrecemos una línea de productos locales totalmente libre de plaguicidas"*



III. Soberanía alimentaria & proximidades (6)

- ▶ Apoyar prácticas locales ecológicas o campesinas - artesanales

Dimension medioambiental

- **Prácticas agrícolas ecológicas** de “*calidad buena y natural*”; “*cultivar ecológico*”
- Algunos principios : estacionalidad de productos ; bienestar animal ; fertilización natural de los suelos.... “*Ofrecemos una línea de productos locales totalmente libre de plaguicidas*”



- **Prácticas agrícolas campesinas** de “*calidad diferenciada*”
- Algunos principios : unidades de producción pequeñas ; conocimientos técnicos diversos ; biodiversidad (razas animales, especies vegetales) ; gustos...
- **Eficiencia energética** => logística de comercio electrónico con un red territorializado de mostradores-tiendas y de puntos de retirada



Para concluir...

Soberanía alimentaria ? o Justicia alimentaria ?



Soberanía mas que Justicia alimentaria...



- ▶ Estrategias “similares” de soberanía alimentaria

Activacion de varias dimensiones conjuntas de proximidad alimentaria

De manera comun

- **Política** : gobernanza democrática, adhesión a un club...
- **Funcional** : dispositivos variados de venta en circuitos cortos (venta en linea, tiendas..)
- **Relacional y Económica** : puesta en valor (precio, identidad) de la causa campesina



Soberanía mas que Justicia alimentaria...



- ▶ Estrategias “similares” de soberanía alimentaria

Activacion de varias dimensiones conjuntas de proximidad alimentaria

De manera comun

- Política : gobernanza democrática, adhesión a un club...
- Funcional : dispositivos variados de venta en circuitos cortos (venta en linea, tiendas..)
- Relacional y Económica : puesta en valor (precio, identidad) de la causa campesina



De manera diferente en los planos **geograficos** y **medioambientales** :

- red comercial sobre un eje Gembloux-Bruselas
- calidad de los productos con la agricultura ecologica
- anclaje local y malla territorial alrededor de Namur
- calidad con el aspeto local y campesino ; eficiencia logística



Soberanía mas que Justicia agri-alimentaria...

▶ Estrategias “similares” de soberanía alimentaria

- Centradas de *conocimientos informativos* mas que *competencias de acciones* ;
- Inscritas en una lógica de *justicia espacial (re)distributiva* de recursos alimentarios locales y de calidad mas que de *justicia social inclusiva*



Democracia alimentaria : SI...

“Capacidad colectiva de participar en el proceso de transformación de los sistemas alimentarios actuales, ejerciendo plenamente derechos de ciudadanía política alimentaria”

(vease Renting et al., 2012 ; Paturel y Carimentrand, 2018)

Justicia agri-alimentaria: NO...

“Sentido tridimensional de un seguro de alimentación de calidad ; de una mejora de sus formas de acceso ; y el compromiso de luchar contra las raíces estructurales de las desigualdades”

(vease Cadieux y Slocum, 2015 ; Hochedez y Le Gall, 2016)

GT3 « *Distribución, comercialización y acceso a alimentos de calidad* »
Congreso internacional **Jysala**, Ciudad de Mexico, 30 de octubre 2019

J. Noel, F. Lanzi,
T. Dogot, K. Maréchal

julien.noel@uliege.be



Muchas gracias por su atención...

Algunas preguntas ?