



HAL
open science

Le passé de Beaujeu (04). Recherches archéologiques et historiques en cours

Delphine Isoardi

► **To cite this version:**

Delphine Isoardi. Le passé de Beaujeu (04). Recherches archéologiques et historiques en cours. Les Journées Européennes du Patrimoine (21 septembre 2019), Sep 2019, Digne-Les-Bains, France. halshs-02359097

HAL Id: halshs-02359097

<https://shs.hal.science/halshs-02359097>

Submitted on 12 Nov 2019

HAL is a multi-disciplinary open access archive for the deposit and dissemination of scientific research documents, whether they are published or not. The documents may come from teaching and research institutions in France or abroad, or from public or private research centers.

L'archive ouverte pluridisciplinaire **HAL**, est destinée au dépôt et à la diffusion de documents scientifiques de niveau recherche, publiés ou non, émanant des établissements d'enseignement et de recherche français ou étrangers, des laboratoires publics ou privés.



Le Passé de Beaujeu (04) Recherches archéologiques et historiques en cours

Le projet et l'équipe

La prospection archéologique de la commune de Beaujeu se déroule sur l'année 2019. Cette opération, sous la responsabilité de Delphine Isoardi (chargée de recherches au CNRS / Centre Camille Jullian-UMR 7299 à Aix-en-Provence), est réalisée par une équipe associant les membres de l'ARDA-Hp (présents et actifs sur le territoire bas-alpin depuis plus de 25 ans), aux institutionnels en archéologie tels que membres du CNRS ou d'Aix-Marseille-Université, ainsi qu'au Service Départemental Archéologique du 04. Cette opération est un bon moyen de mettre en synergie les compétences des différents acteurs archéologiques du territoire. L'opération est financée par le Ministère de la Culture.

L'approche préliminaire au terrain

Avant d'aborder le terrain, la phase préparatoire comprend plusieurs aspects, destinés à mieux comprendre les futures observations archéologiques. Cette partie a été l'occasion de répartir les tâches entre les membres de l'équipe.

La toponymie

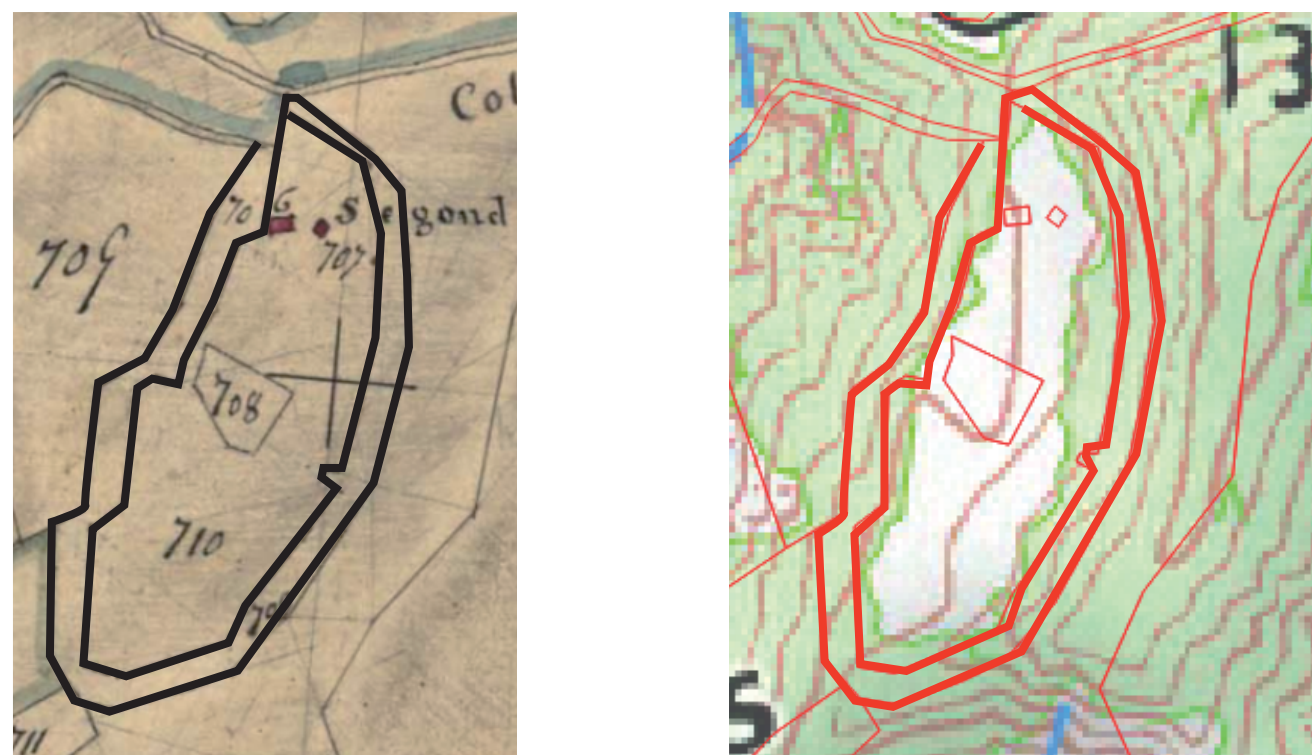
À commencer par une recherche et étude des toponymes (noms propres désignant un lieu), recensés dans les anciens livres terriers, le cadastre napoléonien, l'IGN mais aussi dans les appellations locales qui tendent à disparaître. Les manières de désigner les lieux peuvent en effet être de bons indicateurs sur des usages passés (comme Chastelas pour lieu fortifié, Vière pour vieux hameau, Drayot pour passage des troupeaux)... Bien qu'il faille garder une certaine réserve (possible déplacement des toponymes, réinterprétations, etc.). Ce travail est conduit par Dominique Boudeville et Christel Ulrich.

Par ex. *Coulimard*:
Collis Martis <-> *colline de Mars*?
 (cf. *Colmars* / *Colmar*)

L'étude des supports cartographiques

L'étude des différents supports et des anomalies parcellaires est également porteuse d'informations. Elles peuvent révéler des modalités d'exploitation particulières (agricole, forestière...), des lieux d'occupation voire des structures bâties disparues, ou encore de vieux chemins. Guy Frécon s'occupe de toute cette partie spécifique.

Anomalie parcellaire du côté de Chénébus...



Le terrain : la prospection pédestre systématique

La phase de terrain consiste à recenser tous les indices d'activités humaines de la commune, visibles sans aucun creusement du sol, qu'il s'agisse d'un élément mobilier ou d'un vestige de bâti.

Dans l'idéal, l'équipe de terrain avance en ligne, les uns peu éloignés des autres, en regardant le sol afin de repérer tous indices lithique, céramique, métallique... ou autre. Évidemment, selon la configuration du terrain et la lisibilité du sol (qui va du champ labouré à la zone reboisée), il faut s'adapter et parfois se concentrer plutôt sur des zones naturellement érodées : talus des chemins, espaces où la terre est mise à nue, versants fortement colluvionnés...

Sur cet aspect, nous avons pu bénéficier d'une connaissance concrète, empirique mais fort pertinente, du secteur. Les membres de l'équipe habitant Beaujeu et ayant déjà parcouru le secteur, sont-là des personnes ressources essentielles, au tout premier plan Marc Marmora, Joëlle Reynaud, Jean-Claude Gallner, Elisabeth Manzo, Serge Petitclair, pour orienter l'équipe vers les replats les mieux placés, les chemins disparus, des éboulis de blocs suspects, les sources cachées...

Clapier et rejets de tegulae, près du lieu supposé du Prieuré de Saint Ruf, Sainte-Pierre (cliché D. I.)



Fragment de vase en sigillée du Ier s.,
 La Bouse (expertise R. Zérubia) →

Ensuite, tout indice fait l'objet d'une fiche de renseignements spécifiques (coordonnées géographiques précises, description du contexte, décompte des éléments mobiliers, nature de la découverte, datation supposée, état de conservation du lieu de découverte...), associée à des prises de vues photographiques.

← Exemple de fiche de terrain en prospection

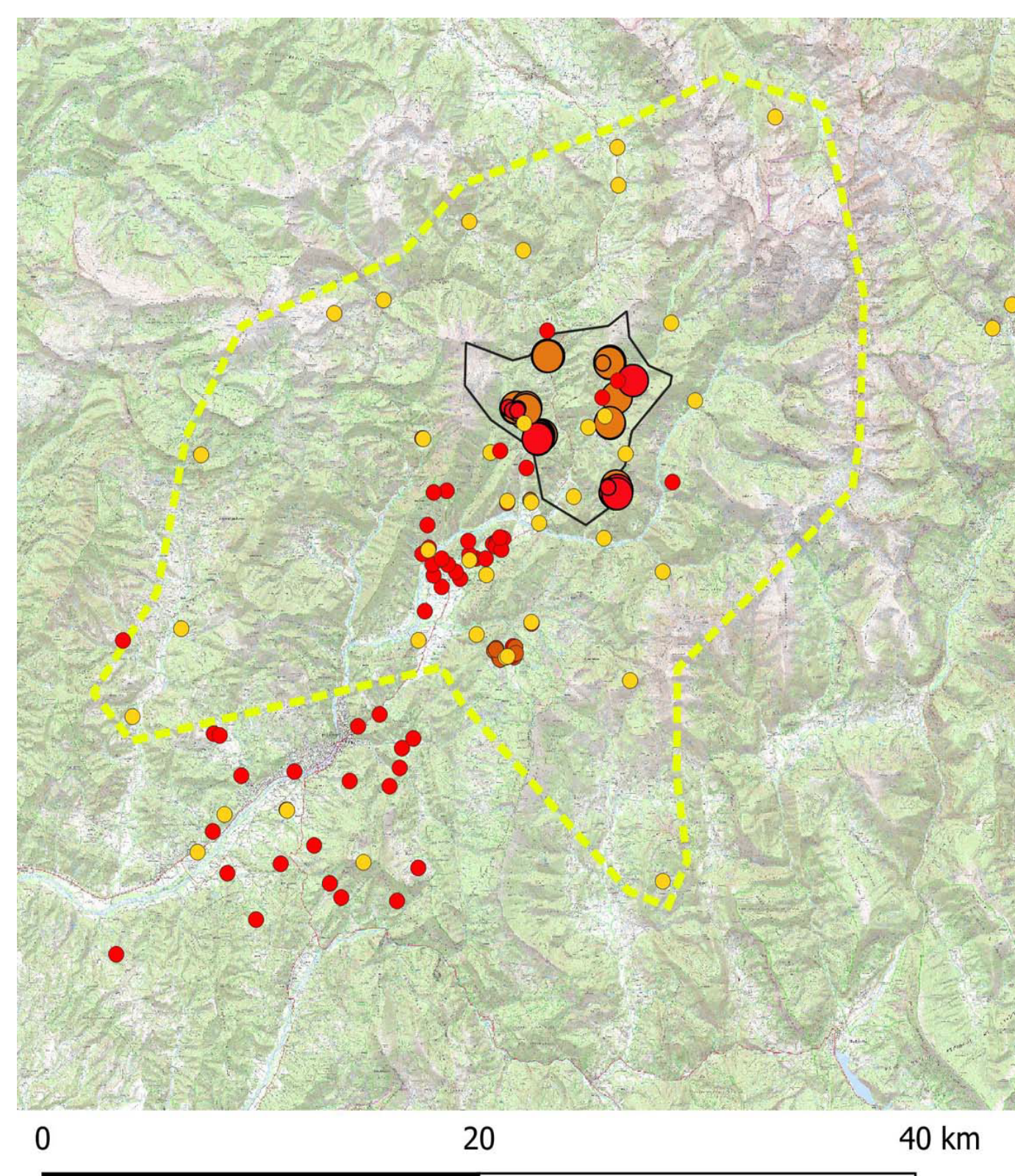
Prospection inventaire BEAUJEU (04)		Mobilier archéologique	
N° fiche de terrain		Mobilier	
Commune		Cronologie	
Département		Cronologie	
Cadastre		Cronologie	
Méthodes de découverte		Cronologie	
Nature de la découverte		Cronologie	
Documentation		Cronologie	

Au-delà de la prospection archéologique : le projet GALADIUS

Cette petite campagne de prospection n'est évidemment qu'une première pierre d'un projet plus conséquent, qui avait mûri dans la tête de Daniel Vaissière, avant qu'il ne nous quitte, et dont nous sommes aujourd'hui les porteurs. Beaujeu se trouve en effet au centre d'un immense domaine agro-pastoral de l'époque carolingienne, possession des moines de Saint-Victor de Marseille, dénommé l'Ager Galadius. Grâce au polytique de Wadalde (daté de 814), nous en avons une description écrite... que nous allons maintenant, pas à pas, confronter à une réalité archéologique, tout en cherchant à comprendre sa genèse et son devenir dans la diachronie (de la Préhistoire à l'éclatement territorial en période féodale).

Sous la désignation « GALADIUS - Des usages passés aux fonctionnements actuels des forêts : Genèse et devenir d'un territoire de moyenne montagne dans les Alpes du sud, l'exemple de l'Ager Galadius (Haute Bléone, Alpes-de-Haute-Provence, France) », ce projet est financé depuis le 1er septembre 2019 par A*Midex, pour 18 mois. Porté par D. Isoardi, il comprend là aussi une équipe variée et pluridisciplinaire, incluant en sus des archéologues et historiens (Centre Camille Jullian, Laboratoire d'Archéologie Médiévale et Moderne en Méditerranée, ARDA-Hp, SDA04, Aix-Marseille Université, laboratoire Traces/Toulouse, Université de York), s'y ajoutent des environnementalistes de l'Institut Méditerranéen de la Biodiversité et d'Ecologie marine et de la Réserve Géologique du 04).

Découvertes archéologiques antiques (rouge), tardo-antiques (orange) et carolingiennes (jaune). Comparaison des données de Beaujeu avec celles des communes alentours (trait jaune: limite possible de l'Ager Galadius)



La découverte de sites inédits de la commune est redevable aux « jambes » et aux « yeux » de Frédéric Béguel, François Besombes, Yves Bidet, Dominique Boudeville, Janine Cazères, Gilbert Cornier, Guy Frécon, Jean-Claude Gallner, Delphine Isoardi, Josiane Leclerc, Elisabeth Manzo, Marc Marmora, Serge Petitclair, Joëlle Reynaud, René Richaud, Stéphane Ripol, Christel Ulrich...

Les recherches en archives

Enfin, Janine Cazères et Daniel Vaissière avaient déjà rassemblé de nombreuses informations historiques, qui vont des sources médiévales que sont le Polytique de Wadalde, les enquêtes de Charles d'Anjou ou le Cartulaire de Saint-Victor de Marseille, aux registres modernes (comme les actes notariés).

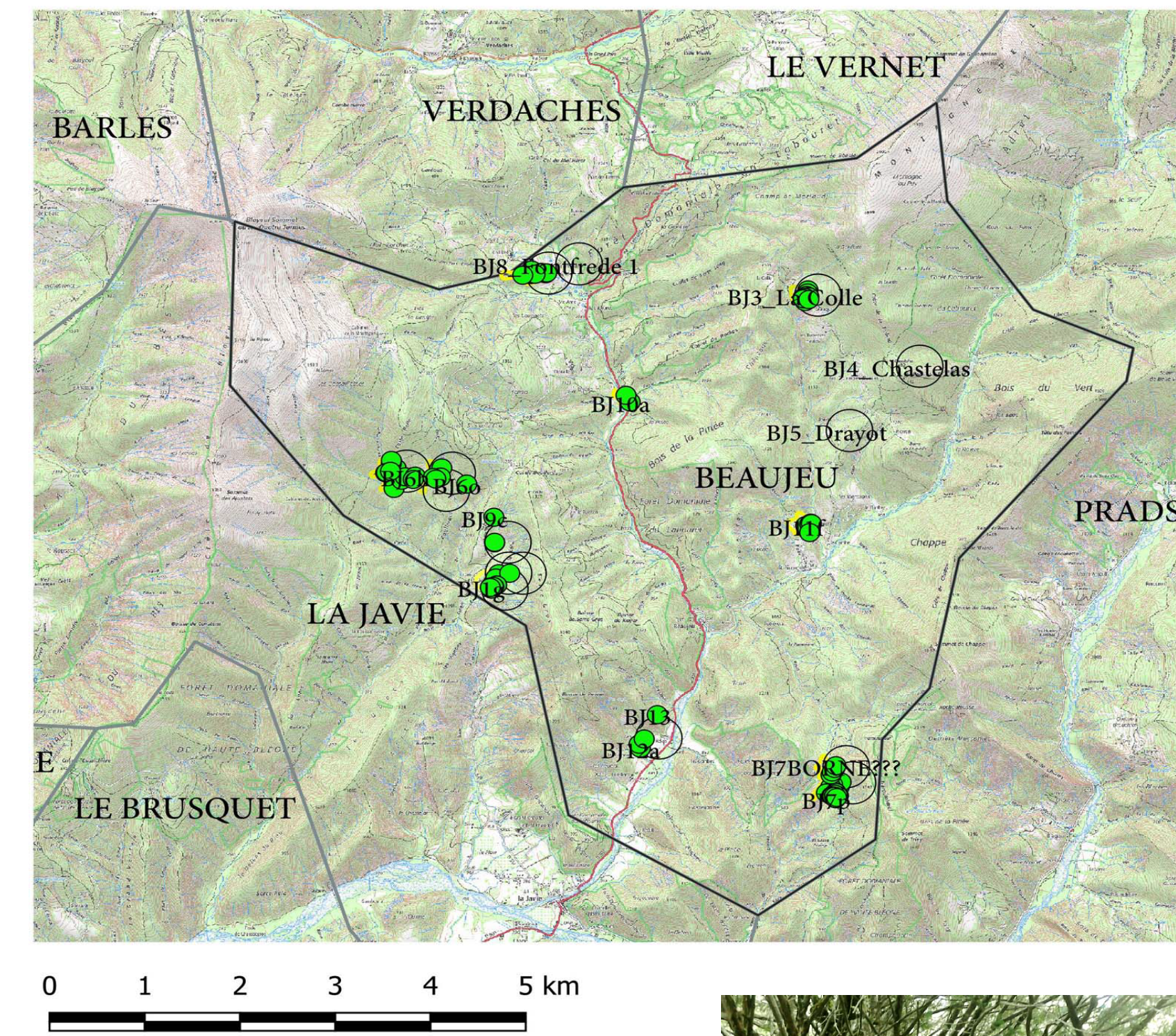
Extrait du Cartulaire de Saint-Victor, sur le Clucheret

De Cloerio.
 Noverint universi quod, cum controversia verteretur coram venerabilibus domino Bernardo archiepiscopo Ebredunensi et Petro abbate sancte Crucis et Petro Rotberti canonico Ebredunensi, a domino papa iudicibus delegatis, inter ecclesias de Cloerio et de Ouchis, super decimis terrarum quinquaginta hospiciorum militum, scilicet domini de Bello Jacco, et quatuor hospiciorum militum, videlicet Bosonis, Rostagni Giraldi, Hugonis Galfredi, Ponci Rigaudi, et eorumdem sepulchris, et parrochianorum Belli Jaci sepulchris, et de decimis vinearum de Ponte et de Condamina et de Recocto superiori et inferiori et de Villa Croso et de Cerasia et de Deveso et de Ouchis et de Scala et de Colla Rotberti, et de octo sextariis 'bladi de Mariando, tandem in nos, qui eramus super ista controversia a domino papa iudices delegati, compromiserunt, de assensu abbatum utriusque prioris, prestito juramento ab Andrea priore de Ouchis et ab Jordano tunc priore de Cloerio, sub pena mille solidorum vianensium monete hinc inde a partibus sollemniter stipulata. Nos autem... sic composuimus inter ipsos, videlicet ut decime terra-

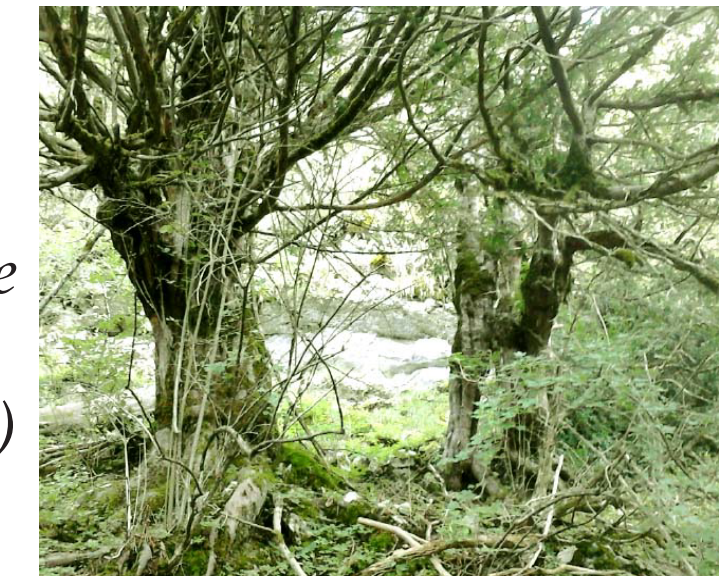
Le traitement des données de terrain

De retour au laboratoire à Aix, chaque objet est nettoyé, mieux analysé (via divers spécialistes). Quand aux points de découvertes, ils sont injectés dans un Système d'Information Cartographique (SIG sous QGIS), qui permet non seulement de cartographier les sites, mais aussi de proposer des cartes de répartition par période, ou une mise en relation avec d'autres paramètres (sites archéologiques des communes voisines, ou informations environnementales comme l'évolution du couvert végétal et le réseau hydrographique).

Carte archéologique de Beaujeu en cours d'alimentation, juillet 2019 (extrait logiciel QGIS)



Vieux ifs de l'Ubac de Merle, Prads (crédit M. Guiomar)



Pourquoi l'ajout d'un volet environnemental ? Après une première phase de compilation de données historiques et archéologiques pour définir les usages passés précis de certains lieux forestiers actuels, des observations in situ sur les forêts seront conduites pour en comprendre le fonctionnement (étude de la biodiversité, du stockage du carbone, et de la capacité à retenir l'eau, via l'analyse de la croissance des arbres, les composants chimiques de sol, la macro et micro faune...). L'idée est de mesurer les différences de développement entre des forêts où l'activité humaine a été réduite, par rapport à celle croissant sur des zones surexploitées sur la longue durée. Pour mieux appréhender le poids des activités humaines, et ainsi réfléchir à des pratiques durables et éco responsables ?

Affaire à suivre...