

EMILIE CAVANNA

ARCHÉOGÉOGRAPHE*

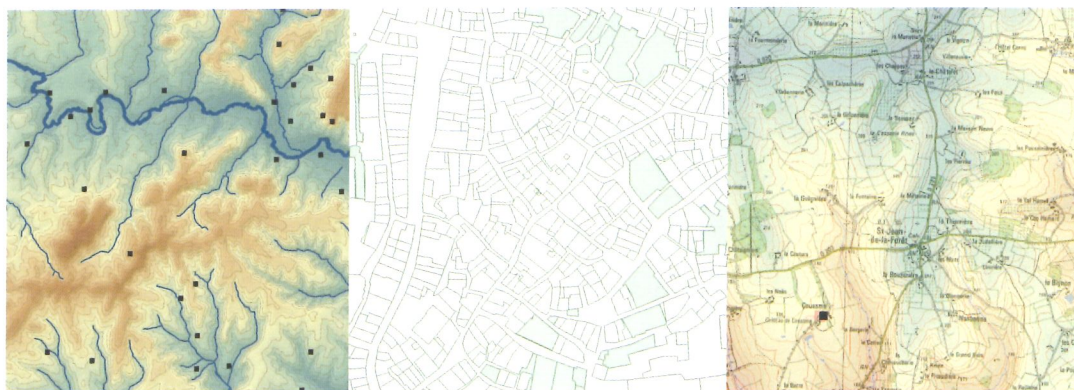
PRESTATAIRE DE SERVICES EN ARCHÉOLOGIE, AMÉNAGEMENT
DU TERRITOIRE, VALORISATION DU PATRIMOINE

“...TISSER LES LIENS PASSÉ/PRÉSENT/AVENIR :
L'ARCHEOGÉOGRAPHE, SPÉCIALISTE
DES ESPACES, DES PAYSAGES ET
DES TERRITOIRES DU PASSÉ...”

DÉFINITION

Discipline récente, l'archéogéographie s'intéresse aux **interactions entre les sociétés et l'espace** qu'elles habitent, exploitent, aménagent, transmettent et dont elles héritent. De ces interactions plurimillénaires entre les hommes et les milieux sont issus les **paysages et les territoires** – lieux d'impact des sociétés anciennes et actuelles. Ces empreintes sont notamment lisibles par l'analyse des formes urbaines et rurales du paysage. Les études archéogéographiques s'attachent à **démêler les logiques spatiales d'un lieu**, en identifiant les éléments qui dynamisent et structurent l'espace sur la **longue durée** – tels que les lignes de force du paysage, les axes de communication, l'hydrographie, la trame parcellaire, les pôles d'habitat, etc. En déchiffrant **les héritages**, elles offrent des clés de lecture d'un espace, elles documentent son histoire par la mise en œuvre de récits à échelles variables. Sollicitées à des **fins scientifiques**, pour leur apport de connaissances inédites, mais aussi à des **fins prospectives**, dans le domaine de l'aménagement durable et de la valorisation du patrimoine – les expertises archéogéographiques recréent du **lien entre le passé, le présent et l'avenir**, tout en produisant un **ré-attachement aux lieux, paysages et territoires**.

* Rattachée à l'UMR 7041 ArScAn "Archéologies environnementales"



ARCHÉOGÉOGRAPHIE ET DÉVELOPPEMENT DURABLE

De plus en plus considéré comme un objet patrimonial, l'espace cristallise les réflexions globales et locales des décideurs, notamment *via* la prise en compte des problématiques d'héritage et de résilience – notions qui jouent un rôle important dans le débat sur le développement durable. Qu'il soit sous une forme architecturale ou spatiale, le passé s'envisage de plus en plus comme un **paramètre concret** à prendre en considération en amont des projets. Les études archéogéographiques offrent un **recul historique** indispensable aux politiques actuelles sur les territoires et les paysages, orientées vers la **durabilité des aménagements et l'anticipation des risques**.

ARCHÉOGÉOGRAPHIE ET VISION PATRIMONIALE

L'approche archéogéographique accompagne le renouvellement des pratiques de préservation et de valorisation du patrimoine qui se pensent aujourd'hui avec **une vision d'ensemble** de la **mise en valeur du patrimoine urbain et/ou rural** : du centre historique au territoire d'une commune, de l'ilot à la parcelle bâtie, du site archéologique à une micro-région, le fil rouge reste **l'organisation de l'espace à travers le temps**. En étudiant son **ancrage dans l'histoire** d'un territoire, le patrimoine est traité en tant **"qu'objets et lieux de mémoire vivants"** et non plus comme une réserve sous cloche, figée et déconnectée du temps présent et à venir.