



*Euterpe & Musiconis*  
Two databases on musical iconography

Fabien Guilloux

Institut de recherche en musicologie (IReMus)

CNRS • Sorbonne Université • Bibliothèque nationale de France • Ministère de la Culture

Madrid • IMS Study Group on Musical Iconography  
30 novembre 2017

IREMUS



Institut de recherche en musicologie (IReMus)

CNRS • Sorbonne Université • Bibliothèque nationale de France • Ministère de la Culture

[www.iremuscnsrs.fr](http://www.iremuscnsrs.fr)

## EUTERPE

<http://iremuscnsrs.fr/euterpe/>

- Musical Iconography in Western Art
- 16th – 20th centuries
- Musical Themes – Musical instruments – Musical notation – Musical gesture

## MUSICONIS

<http://musiconis.huma-num.fr>

- Musical Iconography in Western Art
- 8th – 15th centuries
- Musical Themes – Musical instruments – Musical notation – Musical gesture
- Representations of the Sound

IREMUS



ACCUEIL

AUTEURS / EXÉCUTANTS

THÈMES

INSTRUMENTS DE MUSIQUE

GESTE INSTRUMENTAL

MUSIQUE REPRÉSENTÉE

1967 : Laboratoire d'organologie et d'iconographie musicale (URA 1015)

- Dir. Geneviève Thibault, comtesse de Chambure (1967-1974)
- Dir. Jacques Thuillier (1974-1992)
- Iconographic collection (photographic documents)
- Documentary file on index cards
  - Renaissance music
  - French School of painting (17th – 18th centuries) : Albert Pomme de Mirimonde collection.

1996 : Institut de recherche sur le patrimoine musical en France (URM 200)

- Dir. Florence Gétreau (1992-2014)
- Database

2014 : Institut de recherche en musicologie (UMR 8223)

- Dir. Florence Gétreau & Frédéric Billiet (2014-)
- Database



ACCUEIL

AUTEURS / EXÉCUTANTS

THÈMES

INSTRUMENTS DE MUSIQUE

GESTE INSTRUMENTAL

MUSIQUE REPRÉSENTÉE

1967 : Laboratoire d'organologie et d'iconographie musicale (URA 1015)

- Dir. Geneviève Thibault, comtesse de Chambure (1967-1974)
- Dir. Jacques Thuillier (1974-1992)
- Iconographic collection (photographic documents)
- Documentary file on index cards
  - Renaissance music
  - French School of painting (17th – 18th centuries) : Albert Pomme de Mirimonde collection.

1996 : Institut de recherche sur le patrimoine musical en France (URM 200)

- Dir. Florence Gétreau (1992-2014)
- Database

2014 : Institut de recherche en musicologie (UMR 8223)

- Dir. Florence Gétreau & Frédéric Billiet (2014-)
- Database



1967 : Laboratoire d'organologie et d'iconographie musicale (URA 1015)

- Dir. Geneviève Thibault, comtesse de Chambure (1967-1974)
- Dir. Jacques Thuillier (1974-1992)
- Iconographic collection (photographic documents)
- Documentary file on index cards
  - Renaissance music
  - French School of painting (17th – 18th centuries) : Albert Pomme de Mirimonde collection.

1996 : Institut de recherche sur le patrimoine musical en France (URM 200)

- Dir. Florence Gétreau (1992-2014)
- Database

2014 : Institut de recherche en musicologie (UMR 8223)

- Dir. Florence Gétreau & Frédéric Billiet (2014-)
- Database



1967 : Laboratoire d'organologie et d'iconographie musicale (URA 1015)

- Dir. Geneviève Thibault, comtesse de Chambure (1967-1974)
- Dir. Jacques Thuillier (1974-1992)
- Iconographic collection (photographic documents)
- Documentary file on index cards
  - Renaissance music
  - French School of painting (17th – 18th centuries) : Albert Pomme de Mirimonde collection.

1996 : Institut de recherche sur le patrimoine musical en France (URM 200)

- Dir. Florence Gétreau (1992-2014)
- Database

2014 : Institut de recherche en musicologie (UMR 8223)

- Dir. Florence Gétreau & Frédéric Billiet (2014-)
- Database



1967 : Laboratoire d'organologie et d'iconographie musicale (URA 1015)

- Dir. Geneviève Thibault, comtesse de Chambure (1967-1974)
- Dir. Jacques Thuillier (1974-1992)
- Iconographic collection (photographic documents)
- Documentary file on index cards
  - Renaissance music
  - French School of painting (17th – 18th centuries) : Albert Pomme de Mirimonde collection.

1996 : Institut de recherche sur le patrimoine musical en France (URM 200)

- Dir. Florence Gétreau (1992-2014)
- Database

2014 : Institut de recherche en musicologie (UMR 8223)

- Dir. Florence Gétreau & Frédéric Billiet (2014-)
- Database



1967 : Laboratoire d'organologie et d'iconographie musicale (URA 1015)

- Dir. Geneviève Thibault, comtesse de Chambure (1967-1974)
- Dir. Jacques Thuillier (1974-1992)
- Iconographic collection (photographic documents)
- Documentary file on index cards
  - Renaissance music
  - French School of painting (17th – 18th centuries) : Albert Pomme de Mirimonde collection.

1996 : Institut de recherche sur le patrimoine musical en France (URM 200)

- Dir. Florence Gétreau (1992-2014)
- Database **EUTERPE**

2014 : Institut de recherche en musicologie (UMR 8223)

- Dir. Florence Gétreau & Frédéric Billiet (2014-)
- Database





ACCUEIL

AUTEURS / EXÉCUTANTS

THÈMES

INSTRUMENTS DE MUSIQUE

GESTE INSTRUMENTAL

MUSIQUE REPRÉSENTÉE

1. Nom du centre d'iconographie, nom du catalogueur, numéro d'ordre
2. Titre et description de l'œuvre
3. Medium et technique de l'œuvre
4. Localisation de l'œuvre et numéro d'inventaire
5. Artiste(s)
6. Lieu de création de l'œuvre
7. Date(s) de création
8. Thèmes représentés en clair, avec référence à la classification décimale *ICONCLASS*
9. Instruments de musique, avec référence à la classification « Hornbostel - Sachs »

Florence Gétreau, « Journées d'étude pour la documentation en iconographie musicale (Catalogage – Informatisation) », *Musique • Images • Instruments*, 1 (1995), p. 192-193.

## FEMME JOUANT DE LA GUITARE (AVANT 1632)

HONTHORST, Gerrit van ( Utrecht, 1590 - Utrecht, 1656 )

Domaine : Peinture

Huile sur toile

H. 82 cm x L. 68 cm

Lieu de conservation : Paris, Musée du Louvre (INV. 1369)

RMN Grand Palais. L'Agence Photo • Musée du Louvre. Base Atlas



### COMMENTAIRES

Peint pour le Binnenhof de Frédéric-Henri, prince d'Orange, à La Haye. Dessus-de-porte dont le pendant est conservé au château de Fontainebleau (INV. 1368).

Guitare à neuf cordes (4 chœurs et une corde)

Voir aussi : [Femme accordant un luth \(1624\)](#)

### THÈMES ICONOGRAPHIQUES

[31D15 - femme adulte](#) • [48C75 - faire de la musique ; musicien avec son instrument](#) • [48C7541 - chanteur s'accompagnant lui-même](#) • [48C75512 - chanteuse, cantatrice](#)

### INSTRUMENTS DE MUSIQUE

[321.322-5 - Guitare](#)

### RÉFÉRENCES BIBLIOGRAPHIQUES

POMME de MIRIMONDE 1960

LALLEMENT 2004 n°120, p. 236

Louvre. Catalogue. Peintures flamandes et hollandaises 2009 p. 161



ACCUEIL

AUTEURS / EXÉCUTANTS

THÈMES

INSTRUMENTS DE MUSIQUE

GESTE INSTRUMENTAL

MUSIQUE REPRÉSENTÉE

1967 : Laboratoire d'organologie et d'iconographie musicale (URA 1015)

- Dir. Geneviève Thibault, comtesse de Chambure (1967-1974)
- Dir. Jacques Thuillier (1974-1992)
- Iconographic collection (photographic documents)
- Documentary file on index cards
  - Renaissance music
  - French School of painting (17th – 18th centuries) : Albert Pomme de Mirimonde collection.

1996 : Institut de recherche sur le patrimoine musical en France (URM 200)

- Dir. Florence Gétreau (1992-2014)
- Database **EUTERPE** ←



1967 : Laboratoire d'organologie et d'iconographie musicale (URA 1015)

- Dir. Geneviève Thibault, comtesse de Chambure (1967-1974)
- Dir. Jacques Thuillier (1974-1992)
- Iconographic collection (photographic documents)
- Documentary file on index cards
  - Renaissance music
  - French School of painting (17th – 18th centuries) : Albert Pomme de Mirimonde collection.

1996 : Institut de recherche sur le patrimoine musical en France (URM 200)

- Dir. Florence Gétreau (1992-2014)
- Database **EUTERPE**
- + Systematic and exhaustive inventories :
  - Musée du Louvre
  - Château de Versailles
  - Musée d'Orsay



ACCUEIL

AUTEURS / EXÉCUTANTS

THÈMES

INSTRUMENTS DE MUSIQUE

GESTE INSTRUMENTAL

MUSIQUE REPRÉSENTÉE

- **Musée du Louvre**

B. Devaux, N. Lallement, « Inventaire des tableaux à sujets musicaux du musée du Louvre : 1. L'école italienne des XVIIe et XVIIIe siècles », *Musique. Images. Instruments*, 2, 1996, p. 235-259.

N. Lallement, « Inventaire des tableaux à sujets musicaux du musée du Louvre : II. La peinture française des XVIIe et XVIIIe siècles (1. tableaux conservés au musée) », *Musique. Images. Instruments*, 3, 1997, p. 187-219.

N. Lallement, « Inventaire des tableaux à sujets musicaux du musée du Louvre (III) : 2. La peinture française des XVIIe et XVIIIe siècles (tableaux mis en dépôt) », *Musique. Images. Instruments*, 4, 1999, p. 160-189.

N. Guidobaldi, « Inventaire des tableaux à sujets musicaux du musée du Louvre (IV) : La peinture de la Renaissance », *Musique. Images. Instruments*, 5, 2003, p. 198-226.

N. Lallement, « Inventaire des tableaux à sujets musicaux du musée du Louvre (V) : peintures hollandaises et flamandes des XVIIe et XVIIIe siècles », *Musique • Images • Instruments*, 6, 2004, p. 210-244.

- **Château de Versailles**

B. Devaux, N. Lallement, « Inventaire des tableaux à sujets musicaux du XVIe et du XVIIe siècle au musée du château de Versailles », *Musique. Images. Instruments*, 9, 2007, p. 228-262.

B. Devaux, N. Lallement, « Inventaire des tableaux à sujets musicaux du XVIIIe siècle au musée du château de Versailles (II) », *Musique. Images. Instruments*, 10, 2008, p. 201-225.

- **Musée d'Orsay**

N. Lallement, « Inventaire des tableaux à sujets musicaux du musée d'Orsay », *Musique. Images. Instruments*, 12, 2012, p. 223-251.



1967 : Laboratoire d'organologie et d'iconographie musicale (URA 1015)

1996 : Institut de recherche sur le patrimoine musical en France (URM 200)

– Dir. Florence Gétreau (1992-2014)

– Database **EUTERPE**

2014 : Institut de recherche en musicologie (UMR 8223)

– Dir. Florence Gétreau & Frédéric Billiet (2014-)

– + Systematic and exhaustive inventories :

- Musée du Louvre
- Château de Versailles
- Musée d'Orsay

2014 : Institut de recherche en musicologie (UMR 8223)

– Dir. Florence Gétreau & Frédéric Billiet (2014-)

– + DRUPAL System

– + Revision and correction of Thesaurus

– + Systematic and exhaustive inventories :

- Internal decoration of Château de Versailles (in progress)



1967 : Laboratoire d'organologie et d'iconographie musicale (URA 1015)

- Dir. Geneviève Thibault, comtesse de Chambure (1967-1974)
- Dir. Jacques Thuillier (1974-1992)
- Iconographic collection (photographic documents)
- Documentary file on index cards
  - Renaissance music
  - French School of painting (17th – 18th centuries) : Albert Pomme de Mirimonde collection.

1996 : Institut de recherche sur le patrimoine musical en France (URM 200)

- Dir. Florence Gétreau (1992-2014)
- Database **EUTERPE**

- + Systematic and exhaustive inventories :
  - Musée du Louvre
  - Château de Versailles
  - Musée d'Orsay



## Euterpe

<http://iremus.huma-num.fr/euterpe/>

13 000 pieces of western art from the 16th century to 1900

- Free public access
  - French patrimonial collections of art
    - Musée du Louvre
    - Musée d'Orsay
    - Château et musée de Versailles
- Private access
  - Other American and European museums
  - Private collections

To have a private and temporary access : [fabien.guilloux@cnr.fr](mailto:fabien.guilloux@cnr.fr)





## Project

- Increase of collections
  - Internal and outer decorations of the Palace of Versailles
- Music notation
  - Neuma Project (<http://neuma.huma-num.fr>)
- Musical gesture
  - Harp – bagpipe
- Integration in the RIDIM Database (<http://db.ridim.org>)



1967 : Laboratoire d'organologie et d'iconographie musicale (URA 1015)

- Dir. Geneviève Thibault, comtesse de Chambure (1967-1974)
- Dir. Jacques Thuillier (1974-1992)
- Iconographic collection (photographic documents)
- Documentary file on index cards
  - Renaissance music
  - French School of painting (17th – 18th centuries) : Albert Pomme de Mirimonde collection.

1996 : Institut de recherche sur le patrimoine musical en France (URM 200)

- Dir. Florence Gétreau (1992-2014)
- Database **EUTERPE**

2014 : Institut de recherche en musicologie (UMR 8223)

- Dir. Florence Gétreau & Frédéric Billiet (2014-)
- Database **MUSICONIS**

The database *Musiconis* present and analyses the representations of musicians, singers, dancers figured on the medieval supports (VIII<sup>e</sup>-XVI<sup>e</sup> s.).

## 2 principes :

1. Constitution of a meta-base of image
2. Conceptualization of theoretical tools for a new model of indexation on the theme of the representation of the sound

A screenshot of the Musiconis website. The page has a white background. At the top left is the Musiconis logo. At the top right is a Twitter icon. Below the logo and icon are three navigation links: "BLOG", "LEXIQUE", and "BIBLIOGRAPHIE". The main content area features the title "Représentations du son et de la musique au Moyen Âge" in bold, followed by a descriptive paragraph: "Catalographique et iconographique, la base de données Musiconis présente et analyse les performances musicales (musiciens, chanteurs, danseurs) figurées sur les supports médiévaux (VIII<sup>e</sup>-XVI<sup>e</sup> s.).". Below this is a search bar with the placeholder text "Chercher une image (exemple : ange)" and a red "Rechercher" button. At the bottom of the page are four navigation links: "Contact", "Mentions légales", "Partenaires", and "Equipe".

<http://musiconis.huma-num.fr>



## Exchanges of data in partnership

In project :  
Musée du Louvre et Metropolitan Museum (NY)

**Musicastallis**  
(Université Paris-Sorbonne)

**Et Stalla**  
(Université de Nimègue)

**Gothic Ivories Project**  
(The Courtauld Institute of Art)

**Vitrail**  
(Centre André Chastel)



**Mandragore**  
(BnF)

**Initiale**  
(IRHT)

**Romane**  
(CESCM)

**Sculpture**  
(Centre André Chastel)

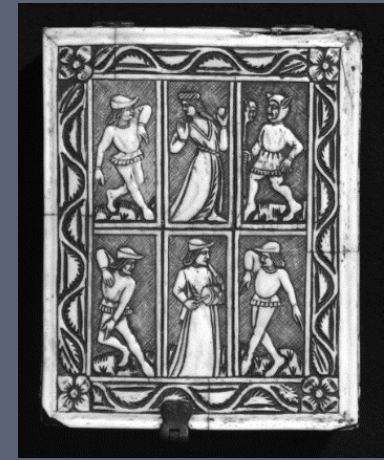
## Examples of the analysed supports



Arras, ms. 888  
XIIIe siècle



Tympan de l'abbaye de Moissac  
XIIe siècle



Coffret en ivoire  
XVe siècle



Avignon, ms. 121  
XIVe siècle



Cathédrale de Chartres  
1/4 XIIIe siècle



Jouée de stalles  
XVIe siècle

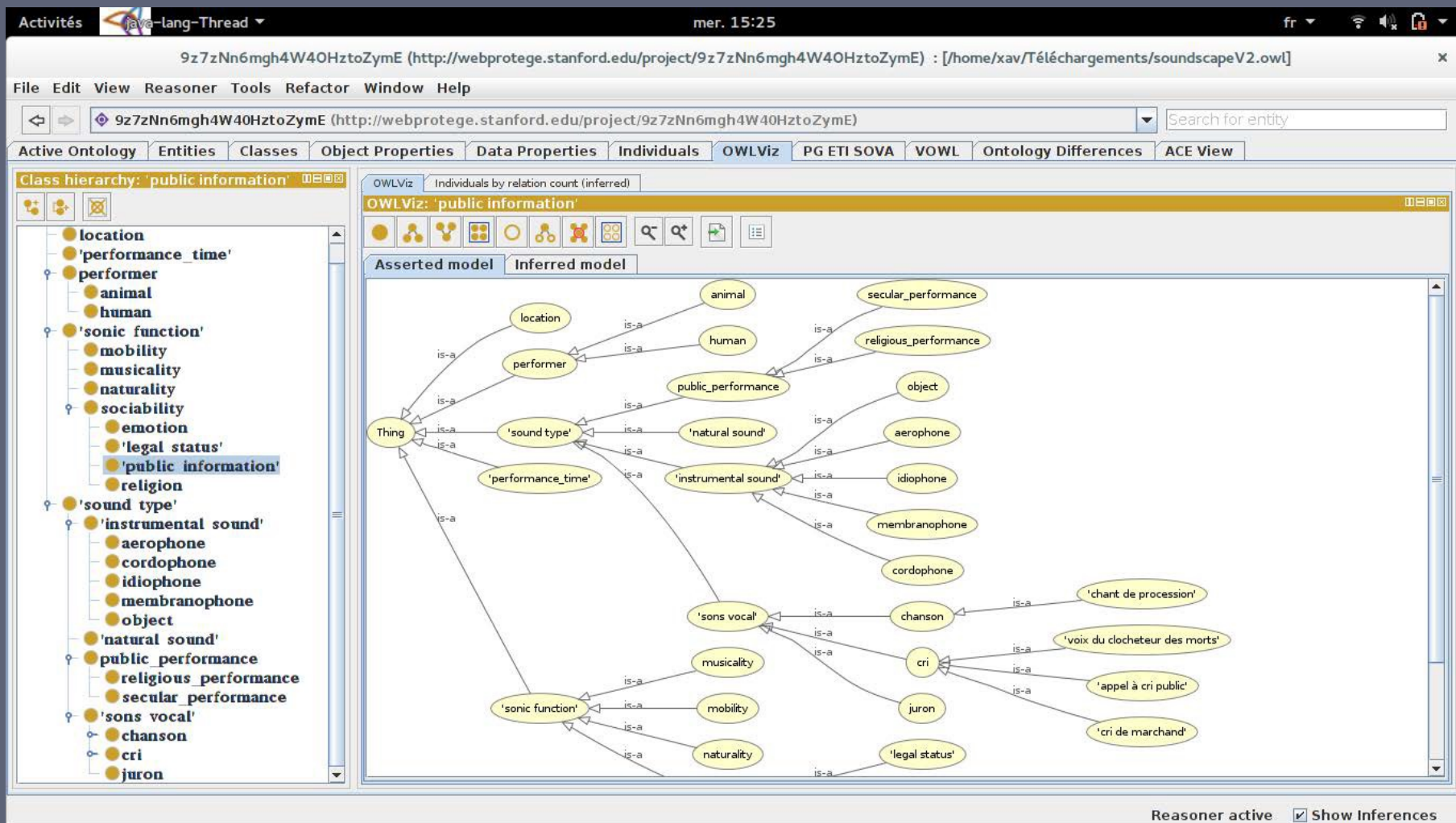


**An innovative indexation by import of information  
extracted from the partner bases**

**Added values of the indexation *Musiconis* :**

- Tools of interrogation for the organology and the techniques of play and singing
- Fields of indexation on the function of the sound in the image
- Ontologies developed with protected software (CNRS)

## Illustration de l'Ontologie



## Expectations and scientific returns

- Musicology

Extension of knowledge :

- Iconography
- Organology
- Musical practice
- Anthropology of the sound

- Art History

- Integration of the sound as the determining value of the language of the Images

- Litterature

- Lexicon, description of the sound







Institut de recherche en musicologie (IReMus)

CNRS • Sorbonne Université • Bibliothèque nationale de France • Ministère de la Culture

[www.iremuscnsrs.fr](http://www.iremuscnsrs.fr)

**EUTERPE**

<http://iremuscnsrs.fr/euterpe/>

**MUSICONIS**

<http://musiconis.huma-num.fr>

Fabien Guilloux

Institut de recherche en musicologie (IReMus)

CNRS • Sorbonne Université • Bibliothèque nationale de France • Ministère de la Culture

[fabien.guilloux@cnsrs.fr](mailto:fabien.guilloux@cnsrs.fr)

**IREMUS**