



Le déploiement inégal des Pédibus à Lausanne : une analyse socio-spatiale

Thèse de doctorat,

Sous la direction du Pr. Hélène REIGNER

Financée par la Région PACA

En collaboration avec le Centre Permanent d'initiatives pour l'Environnement du Pays d'Aix

Éléonore PIGALLE, 2^{ème} année de thèse en Urbanisme et Aménagement de l'espace

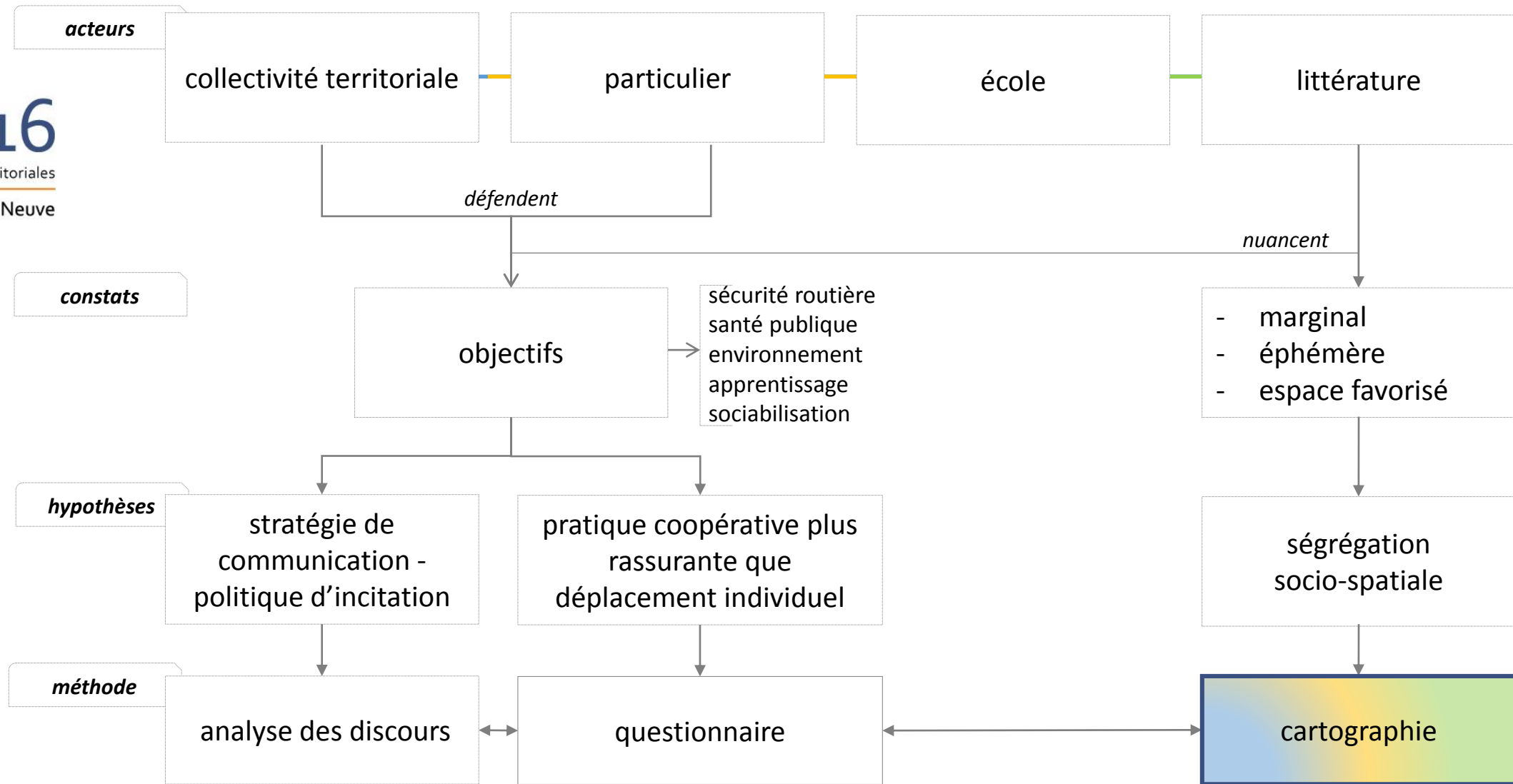
avec le soutien financier de l'ANR, projet RED, défi 3.6 mobilité et systèmes urbains durables



Pédibus



Source : Éléonore Pigalle, 2016, Lausanne



Hypothèse

Distribution spatiale inégale des Pédibus liée aux caractéristiques des
quartiers

(Collins & Kearns, 2005 ; Easton & Ferrari, 2015)

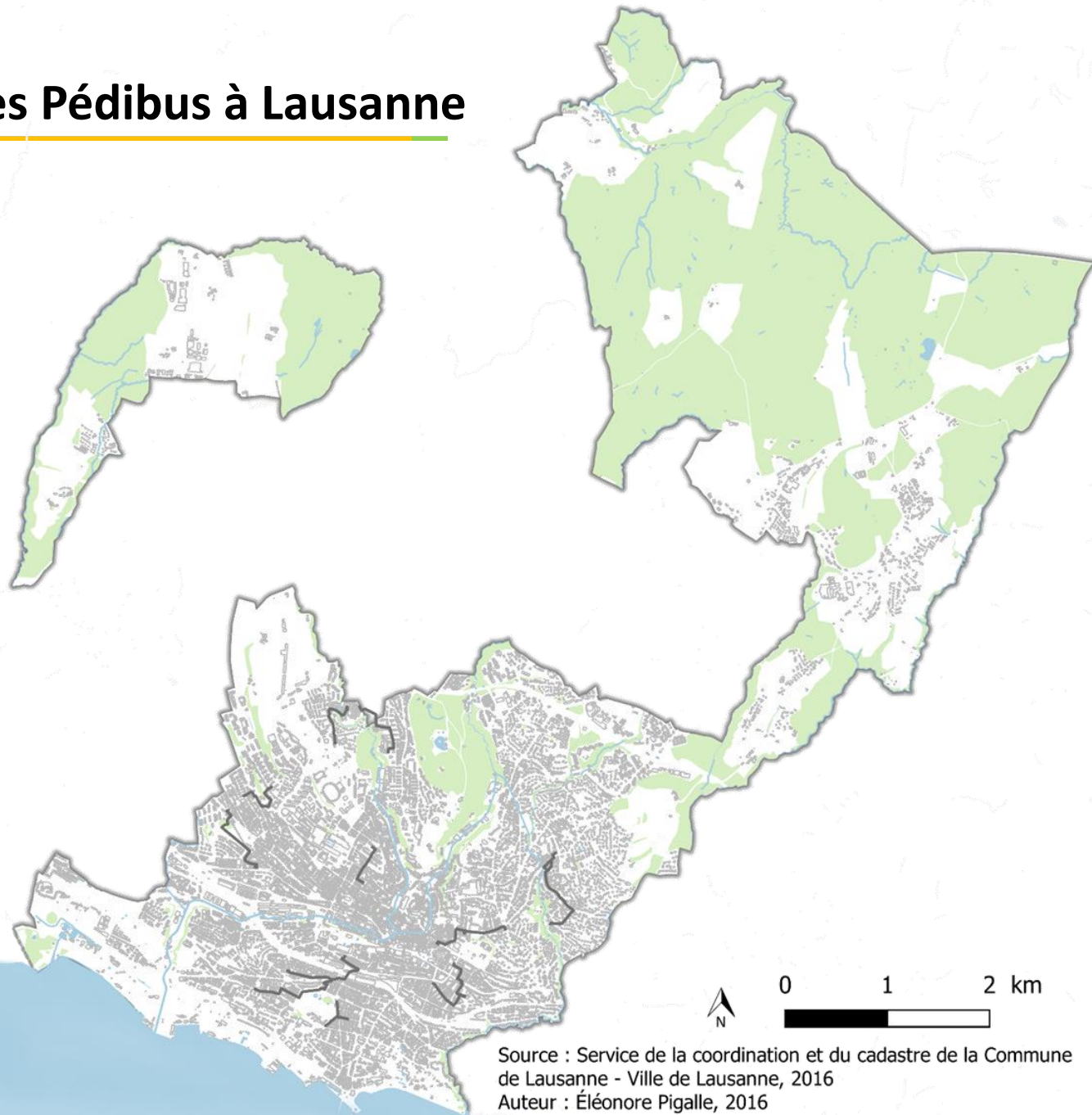
Analyse socio-spatiale des Pédibus à Lausanne

Recenser

15 lignes actives sur 41 créées
11 écoles

Localiser

Logiciel *Quantum GIS*
Lignes de Pédibus à Lausanne en 2016



Analyse socio-spatiale des Pédibus à Lausanne

Recenser

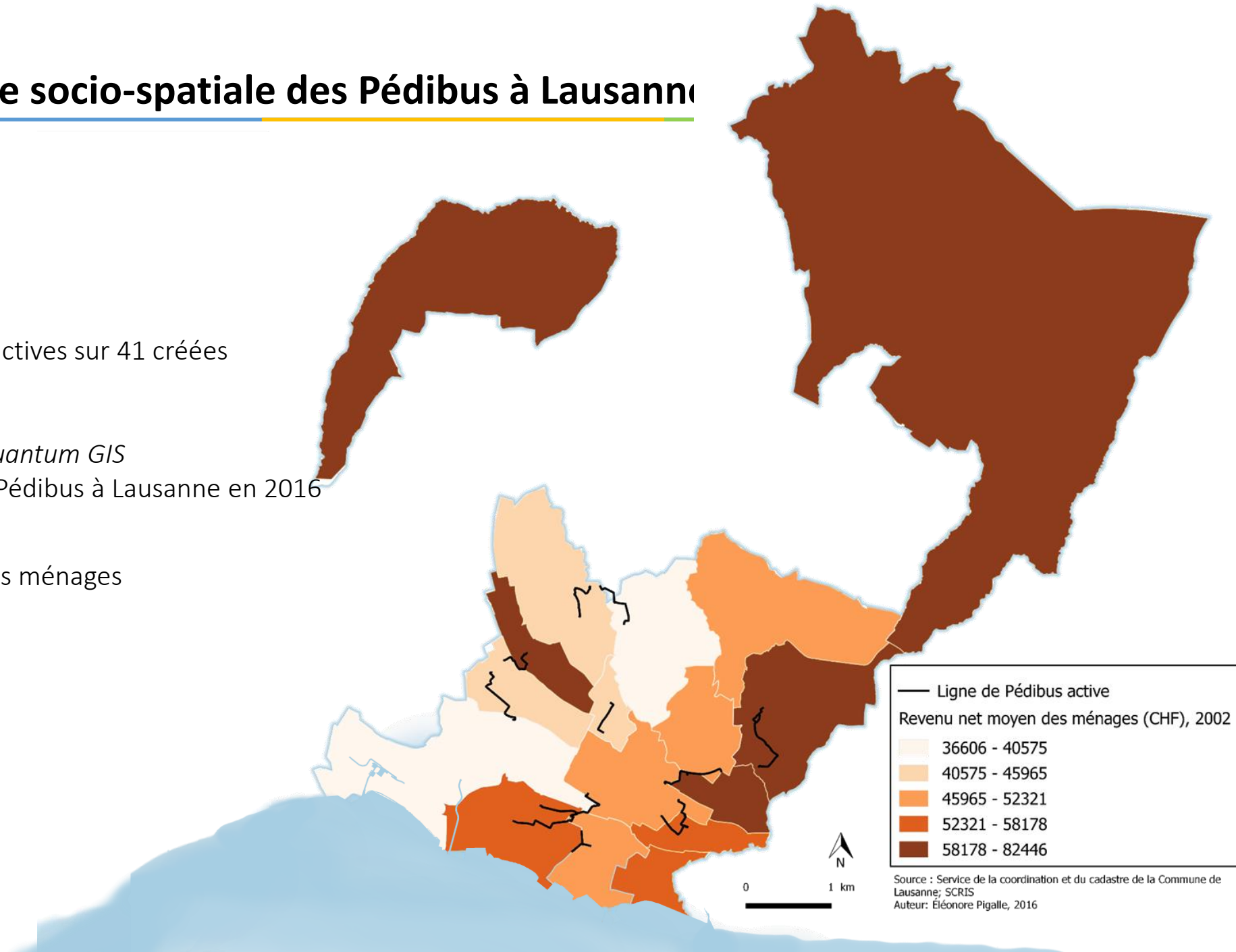
15 lignes actives sur 41 créées
11 écoles

Localiser

Logiciel *Quantum GIS*
Lignes de Pédibus à Lausanne en 2016

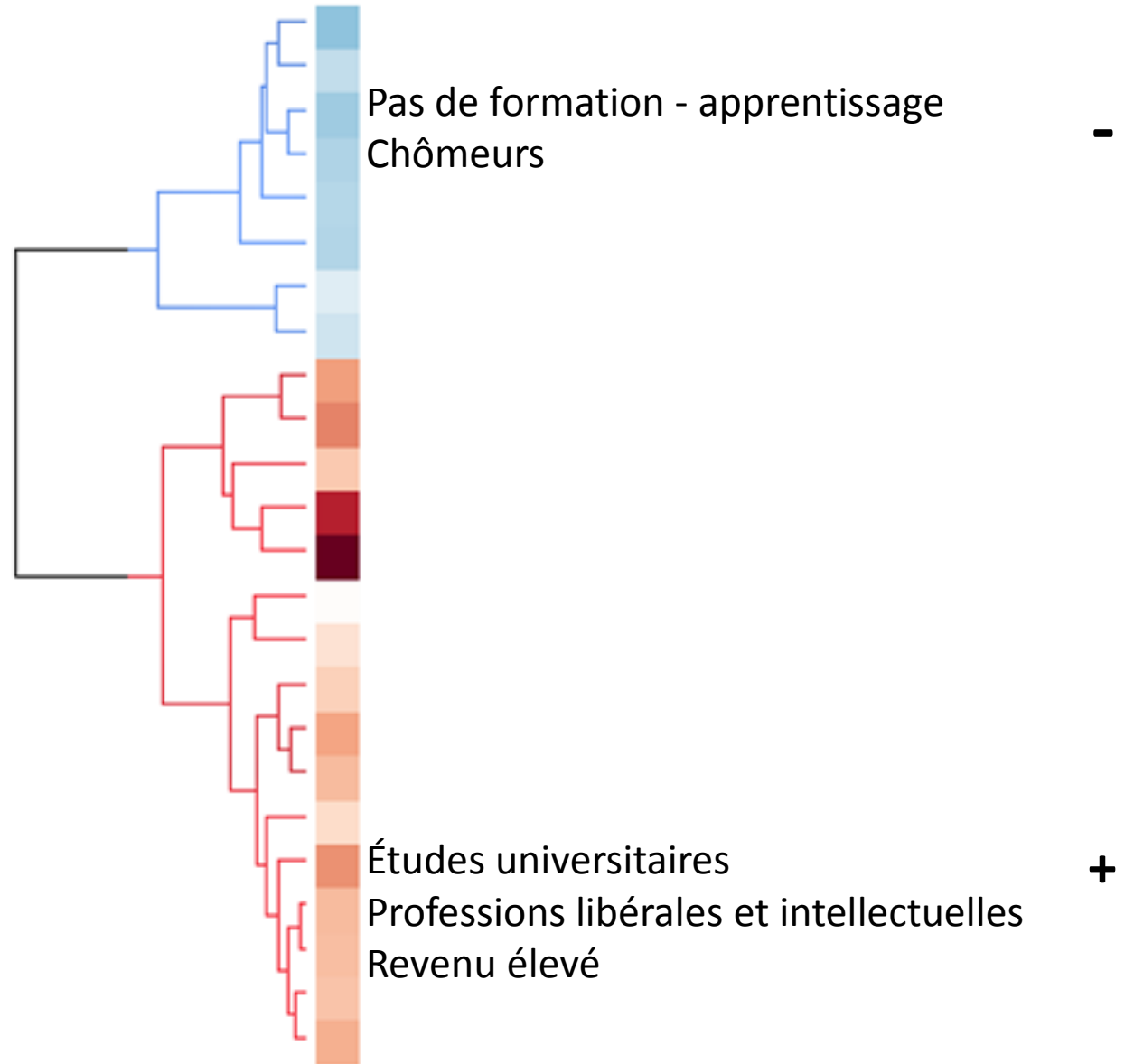
Comparer

Revenu des ménages



Analyse socio-spatiale des Pédibus à Lausanne

- Recenser** 15 lignes actives sur 41 créées
11 écoles
- Localiser** Logiciel *Quantum GIS*
Lignes de Pédibus à Lausanne en 2016
- Comparer** Revenu des ménages
- Analyser** Logiciel *R Project*
Corrélations





2016

Nouvelles coopérations urbaines et territoriales

APERAU | Bruxelles | Louvain-la-Neuve

Analyse socio-spatiale des Pédibus à Lausanne



Recenser

PEDIBUS

Localiser

Comparer

Analyser

Accompagner



prévention



sécurité

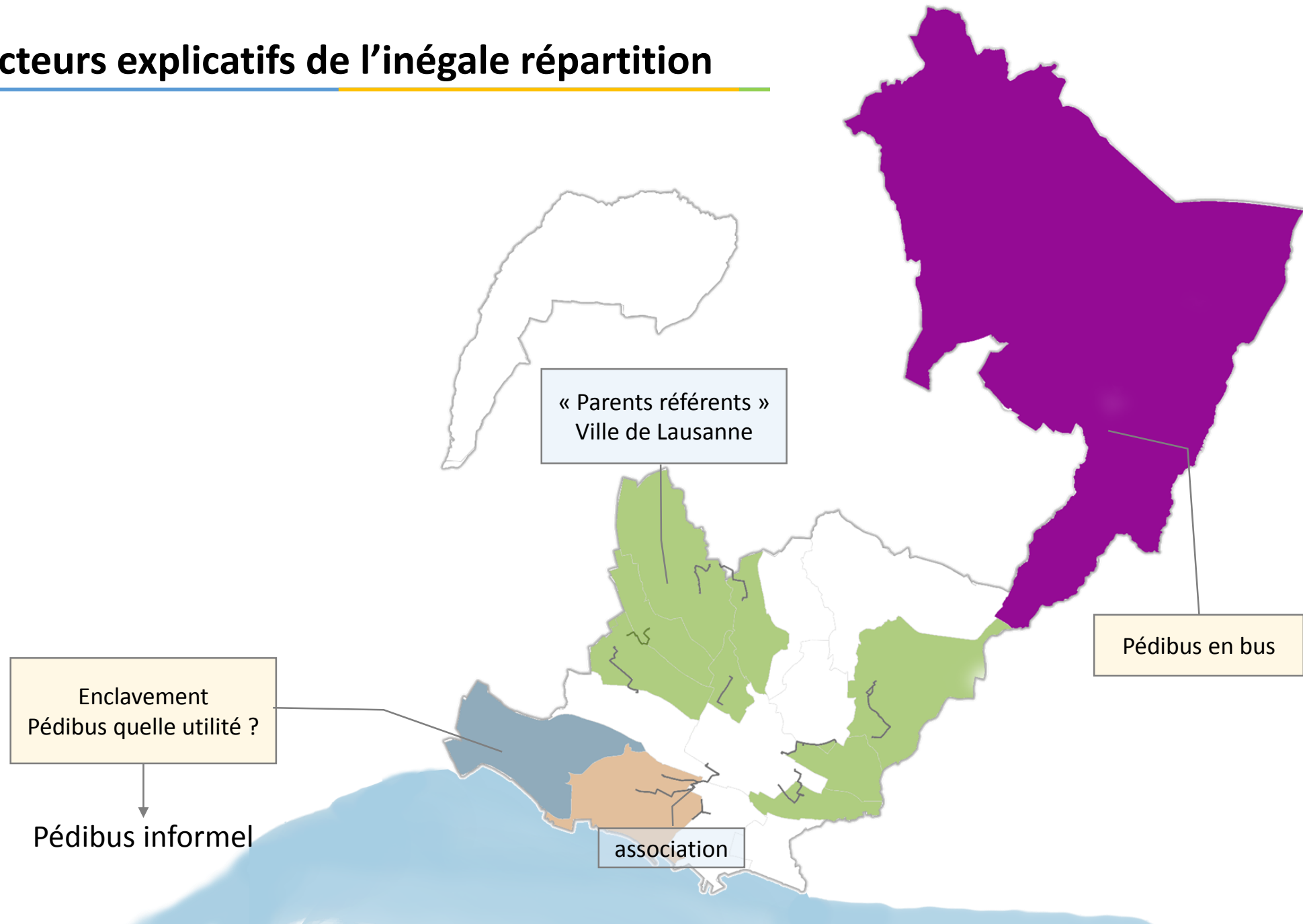
Source : Service de la coordination et du cadastre de la Commune de Lausanne
Auteur : Éléonore Pigalle, 2016

Facteurs explicatifs de l'inégale répartition

Double gestion

Distance domicile-école

Tissu urbain





2016

Nouvelles coopérations urbaines et territoriales

APERAU | Bruxelles | Louvain-la-Neuve

Double gestion

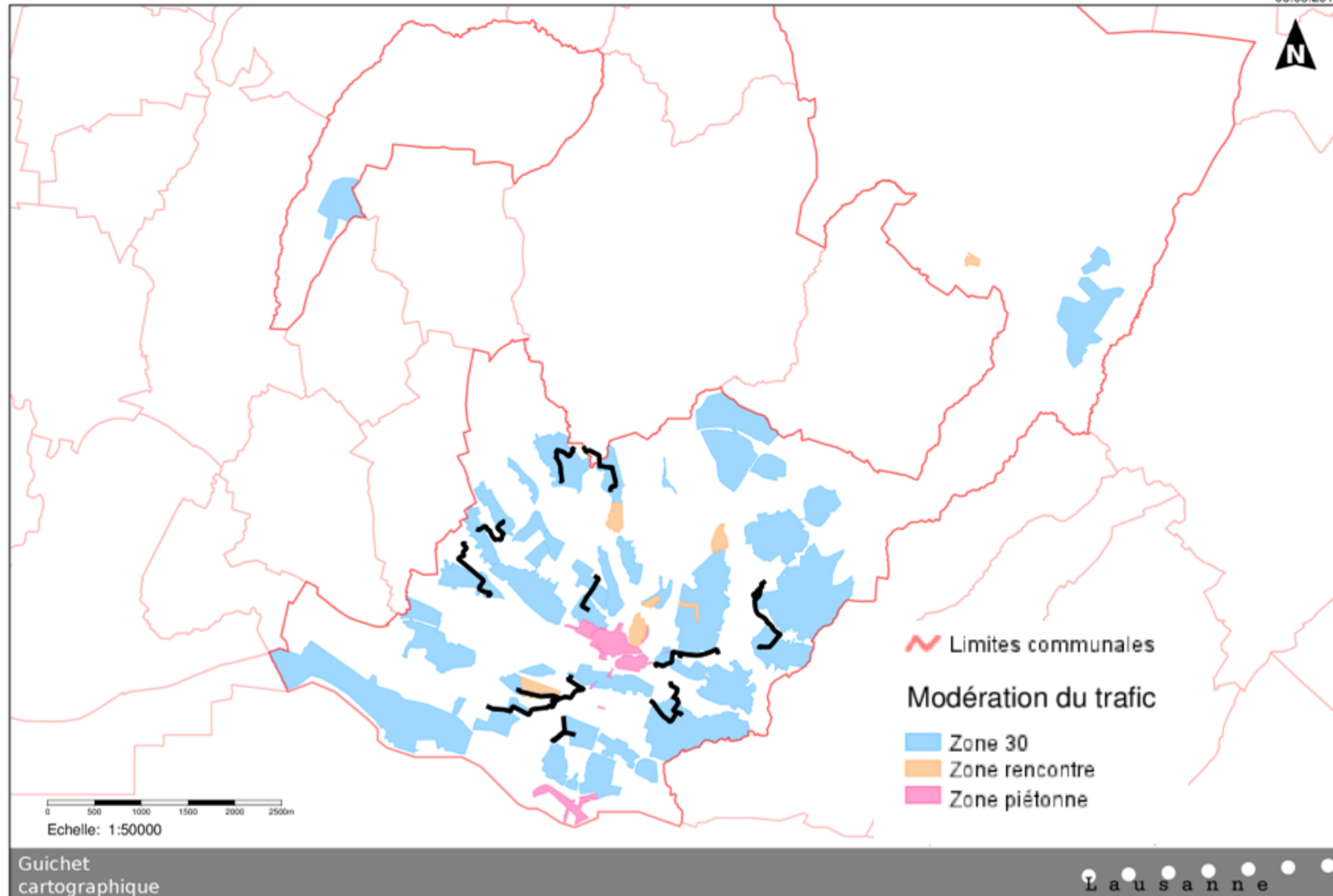
Distance domicile-école

Tissu urbain

Aménagement urbain

Facteurs explicatifs de l'inégale répartition

06.05.2016





Nouvelles coopérations urbaines et territoriales

APERAU | Bruxelles | Louvain-la-Neuve

Facteurs explicatifs de l'inégale répartition

Double gestion

Distance domicile-école

Tissu urbain

Aménagement urbain

Responsabilisation

Motivation

En guise de conclusion

- Déploiement des Pédibus surtout dans les quartiers favorisés
- Plusieurs facteurs explicatifs

➤ Caractéristiques du quartier

- Variable socio-démographique et économique
- Tissu urbain (distance domicile-école, aménagement urbain, propriétaire voiture, desserte en TP, *etc.*)

➤ Trajectoires individuelles

- Une dynamique ascendante, reflet d'un engagement coopératif direct des citoyens
- Sensibles aux arguments environnementaux et de santé publique

➤ Tensions collectives (associatif et politique)



2016

Nouvelles coopérations urbaines et territoriales

APERAU | Bruxelles | Louvain-la-Neuve

En guise de conclusion



- Tensions collectives (associatif et politique)
 - Résoudre un problème d'insécurité (sentiment) sur les trajets vers l'école



2016

Nouvelles coopérations urbaines et territoriales

APERAU | Bruxelles | Louvain-la-Neuve

En guise de conclusion



➤ Tensions collectives (associatif et politique)

- Résoudre un problème d'insécurité (sentiment) sur les trajets vers l'école
- Promouvoir la marche à pied vers l'école se traduisant par des stratégies de communication

En guise de conclusion

- Déploiement des Pédibus surtout dans les quartiers favorisés
- Plusieurs facteurs explicatifs

➤ Caractéristiques du quartier

- Variable socio-démographique et économique
- Tissu urbain (distance domicile-école, aménagement urbain, propriétaire voiture, desserte en TP, *etc.*)

➤ Trajectoires individuelles

- Une dynamique ascendante, reflet d'un engagement coopératif direct des citoyens
- Sensibles aux arguments environnementaux et de santé publique

➤ Tensions collectives (associatif et politique)

- Résoudre un problème d'insécurité (sentiment) sur les trajets vers l'école
- Promouvoir la marche à pied vers l'école se traduisant par des stratégies de communication

Le Pédibus, reflet d'un système politico-culturel ?



2016

Nouvelles coopérations urbaines et territoriales

APERAU | Bruxelles | Louvain-la-Neuve

MERCI DE VOTRE ATTENTION



pigalle.eleonore@gmail.com