



HAL
open science

Les communautés énergétiques durables: un creuset d'innovation pour le développement des énergies renouvelables ?

Antoine Fontaine

► To cite this version:

Antoine Fontaine. Les communautés énergétiques durables: un creuset d'innovation pour le développement des énergies renouvelables ? : Poster de présentation du projet de thèse.. Journées doctorant de l'ADEME, Feb 2014, Angers, France. 2014. halshs-01212810

HAL Id: halshs-01212810

<https://shs.hal.science/halshs-01212810>

Submitted on 7 Oct 2015

HAL is a multi-disciplinary open access archive for the deposit and dissemination of scientific research documents, whether they are published or not. The documents may come from teaching and research institutions in France or abroad, or from public or private research centers.

L'archive ouverte pluridisciplinaire **HAL**, est destinée au dépôt et à la diffusion de documents scientifiques de niveau recherche, publiés ou non, émanant des établissements d'enseignement et de recherche français ou étrangers, des laboratoires publics ou privés.

Les communautés énergétiques durables: un creuset d'innovation pour le développement des énergies renouvelables ? Etude à partir du cas des Centrales Villageoises et des expériences TEPOS en Rhône-Alpes.

Antoine FONTAINE, PACTE, Grenoble
Contact e-mail: antoine.fontaine@hotmail.fr

Qui suis-je ?



Étudiant à Grenoble en histoire puis en géographie de 2006 à aujourd'hui, je m'intéresse à la question des Énergies Renouvelables et notamment de leur impact local en matière d'aménagement du territoire. Après cette thèse j'envisage les métiers de l'enseignement supérieur et de la recherche.

Quels constats ?

-Option dominante d'un portage privé des projets d'énergies renouvelables (EnR)

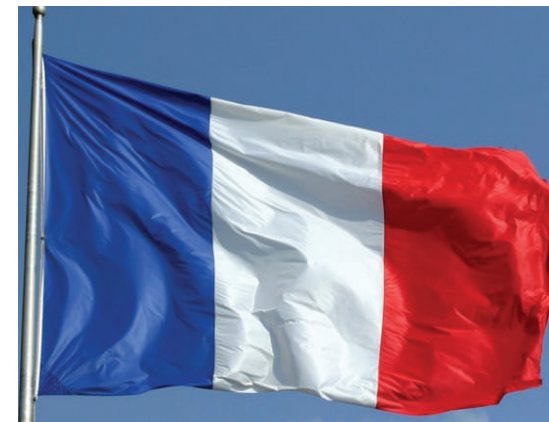


-Cas «d'épuisement» de territoires (Nadaï, Labussière, 2013)
-Portages coopératifs et citoyens répandus en Europe (Allemagne, Danemark, Royaume-Uni) mais seulement émergents en France

-Clef de répartition peu favorable aux territoires
-Structuration d'intérêts problématique, peu négociable



Quel est le contexte de ma thèse ?



-Dérégulation des marchés du gaz et de l'électricité à partir des 1990s
-Passage de directives sectorielles sur les EnR à des politiques climat-énergie (3x20%)

-Objectifs EnR (éolien, solaire) ambitieux soutenus par des tarifs d'achat,
-Prévalence d'un cadrage technico-économique
-Régulation tardive et développement en stop&go

1 - Qu'est ce qu'un potentiel énergétique ?

[au-delà du gisement physique (soleil, vent,...), dimensions environnementales, sociales, économiques, culturelles]

2 - Comment «explorer» collectivement ce potentiel ?

[méthode, concertation, planification, visualisation]

3 - Quelles recompositions sociales accompagnent l'émergence des nouvelles technologies de l'énergie ?

[décentralisation, nouveaux portages, finance citoyenne]

Quelles interrogations ?

5 - Quelles synergies entre politiques énergétiques et politiques environnementales ?

[compatibilité des normes, biodiversité, paysage...]

4 - Comment émergent des stratégies énergétiques territorialisées ?

[gouvernance spécifique, rôle des Parcs naturels régionaux, politiques publiques, expérimentation]

Quelles méthodes ?

Outils et méthodes des Sciences Humaines et Sociales :

- Observation participante
- Entretiens semi-directifs
- Elaboration d'outils d'aménagement
- Analyse comparée d'étude de cas

Quelle portée de la thèse ?

Contribuer à l'atteinte du facteur 4 :

- par l'analyse du mode de portage communautaire des EnR et des freins et leviers à sa massification
- par un focus sur le potentiel de contribution des territoires ruraux

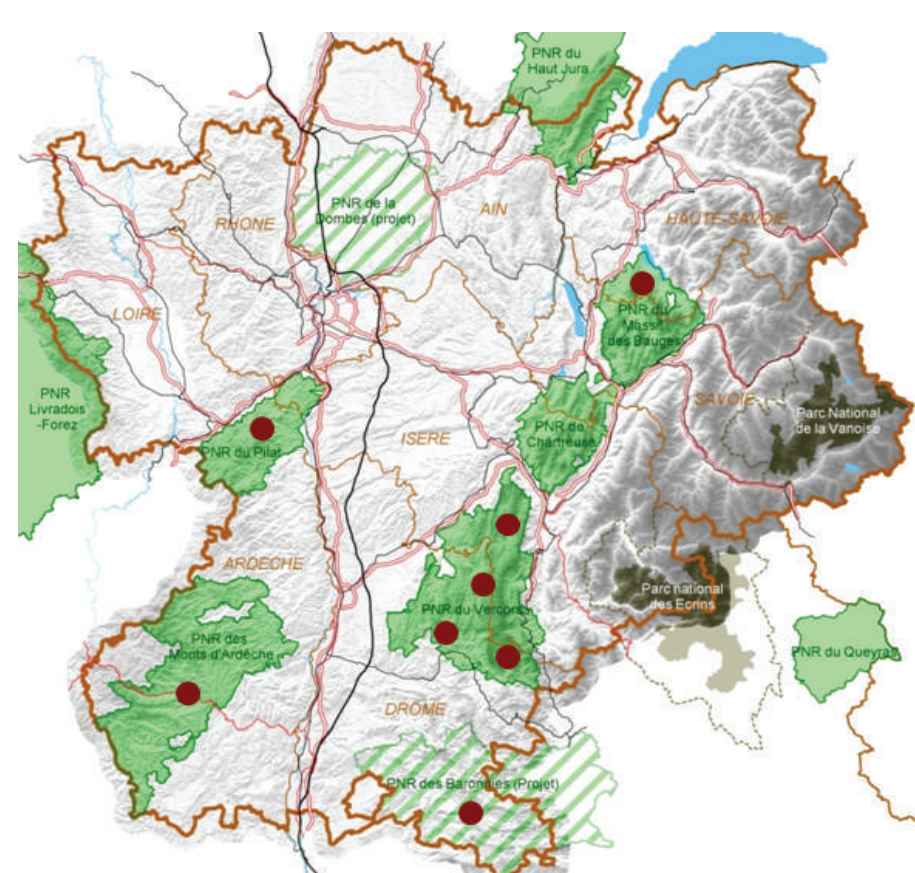
Contribuer à l'orientation des instruments de politiques publiques :

- par une étude de la politique nationale du solaire et son appropriation dans les territoires
- par une étude des gains connexes générés par le portage communautaire (politique énergétique, politique environnementale)

Contribuer à l'émergence de modèles de gouvernance :

- par une analyse des outils et processus à même de soutenir la décentralisation énergétique
- par une étude de territoires porteurs d'initiatives décentralisées et des controverses générées

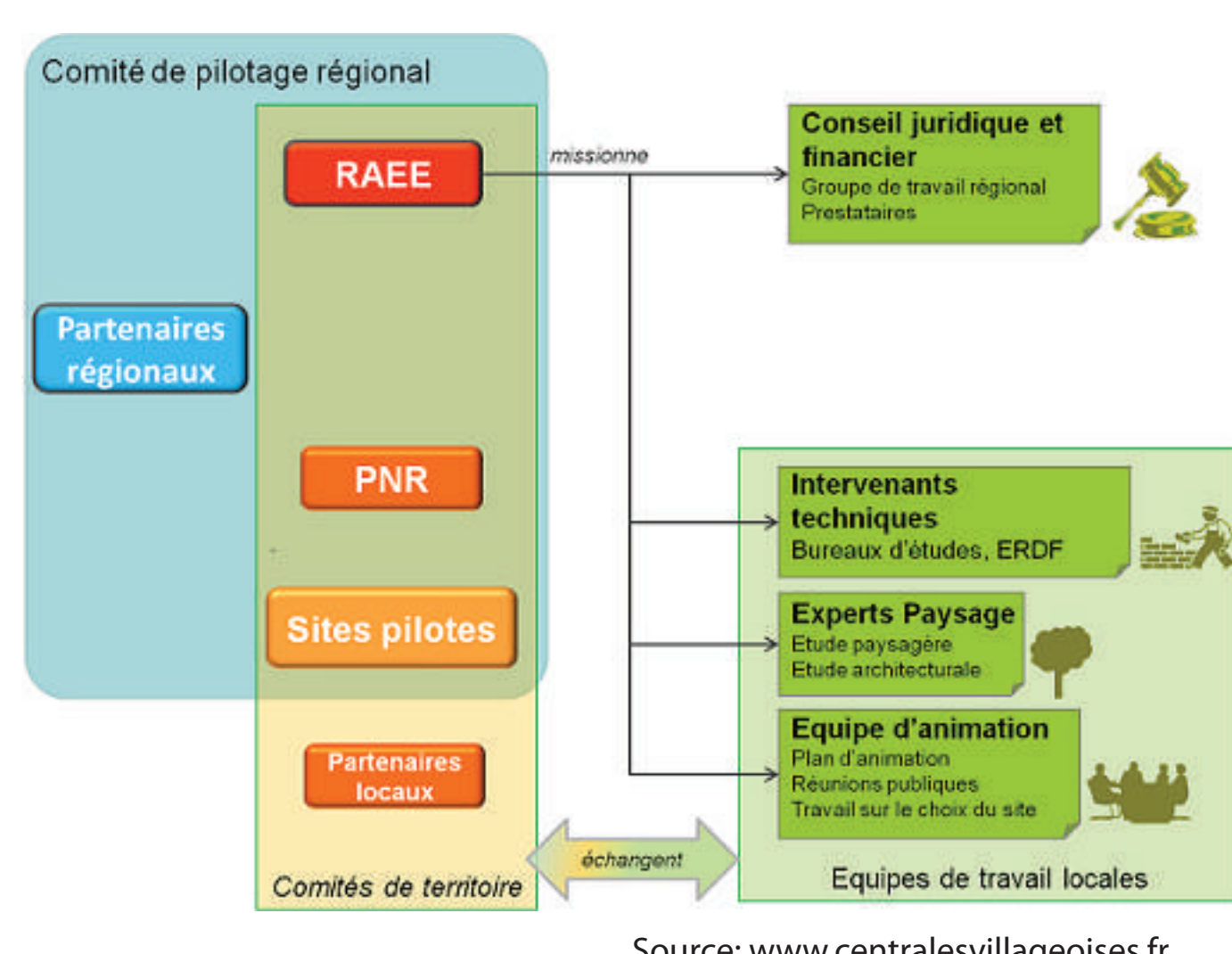
Que sont les Centrales Villageoises ?



Source: DRÉAL

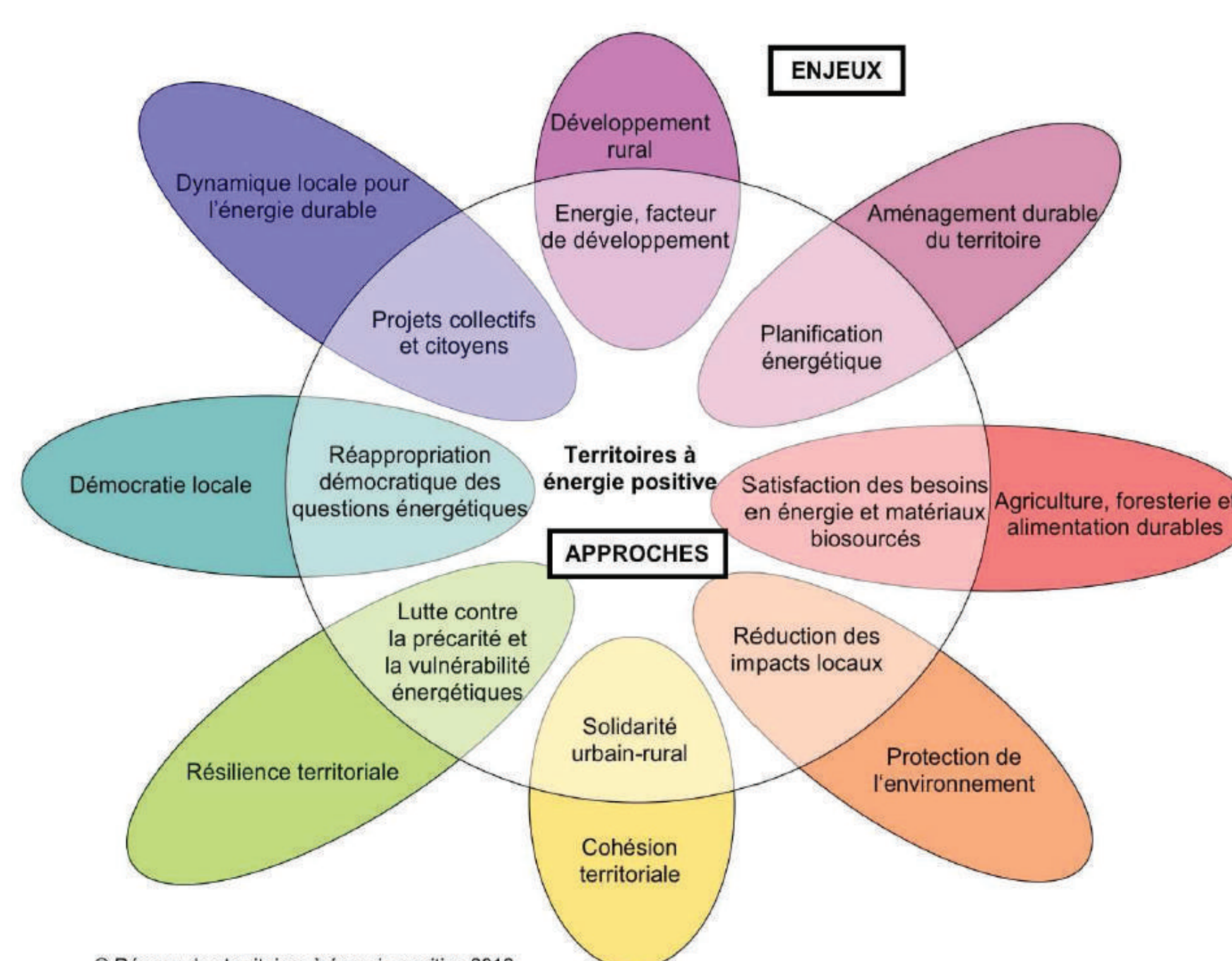
-Huit projets de petites centrales solaires intégrés au bâti de 50 à 250kWc dans des Parcs Naturels Régionaux de Rhône-Alpes
-Une réflexion sur un nouveau mode de développement des EnR en territoires ruraux

-Quatre volets d'expérimentation :
-l'animation territoriale du projet
-la dimension paysagère et architecturale
-la dimension technico-économique
-la dimension juridique



Quels cas d'études

Qu'est ce qu'un Territoire à Énergie POSitive ?



-L'émergence de démonstrateurs territoriaux pour l'engagement dans la transition énergétique
-La combinaison d'actions d'efficacité énergétique et de sobriété, et l'augmentation de la part des énergies renouvelables pour couvrir l'ensemble des besoins d'un territoire
-L'énergie comme levier de développement local
-Une action menée depuis 2012 et des engagements sur des futurs énergétiques à horizon 2020 et 2050