



Mais comment faisons nous sans l'Ortholittorale ?

Iwan Le Berre

LETG-Brest Géomer, IUEM-UBO (Brest)

iwan.leberre@univ-brest.fr

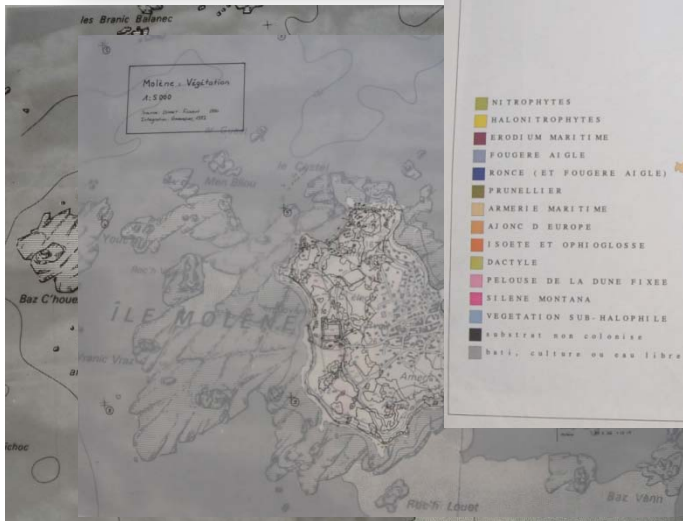


Comment faisons-nous ?

- 2000** ● **GT SHOM-IFREMER** sur les Données géographiques de référence en domaine littoral marin
CIADT du 28 février et **SIG interministériel littoral**
- 2001** ● Début du **RGE** ; Abandon de la « *selective availability* » du GPS
● Rapport DUPILET
● Début de la diffusion de l'**Ortholittorale** sur Internet
- 2002** ● Catalogue **Sextant V1**
● Rapport final **GT littoral CNIG** ; Référentiel à Grande échelle du Littoral (**RGL**)
● Projet de **dématérialisation du cadastre** par la DGFIP
● **Directive d'Aarhus**
- 2003** ● **Litto3D** prescrit par le comité interministériel de la mer (CIMER) du 29 avril
● Diffusion de la **BD Carthage** via le SANDRE
- 2004** ● Projet de Système d'Information Géographique Inter-Services en Bretagne (**SIGIS**)
- 2005** ● **Rapport LUBEK**
● **Enquête** du CETE Normandie Centre sur les usages de l'Ortholittoral
- 2006** ● Lancement national du **Géoportail**
● **Rapport BERSANI**
- 2007** ● Directive **INSPIRE**
● Ouverture de la plate-forme SIGIS aux services de l'État => **GéoBretagne**
- 2008** ● Achèvement du **RGE**
● **Histolitt V1**
- 2011** ● Diffusion du **RGE** pour l'exercice des missions de service public
● TCH, trait de côte **Histolitt V2**
- 2012** ● Mise à disposition des **Fichiers fonciers**
● Début de livraison de **Litto3D**
● **Shomdata.fr**
- 2013** ● **Ortholittorale V2**
● **Ortho29**

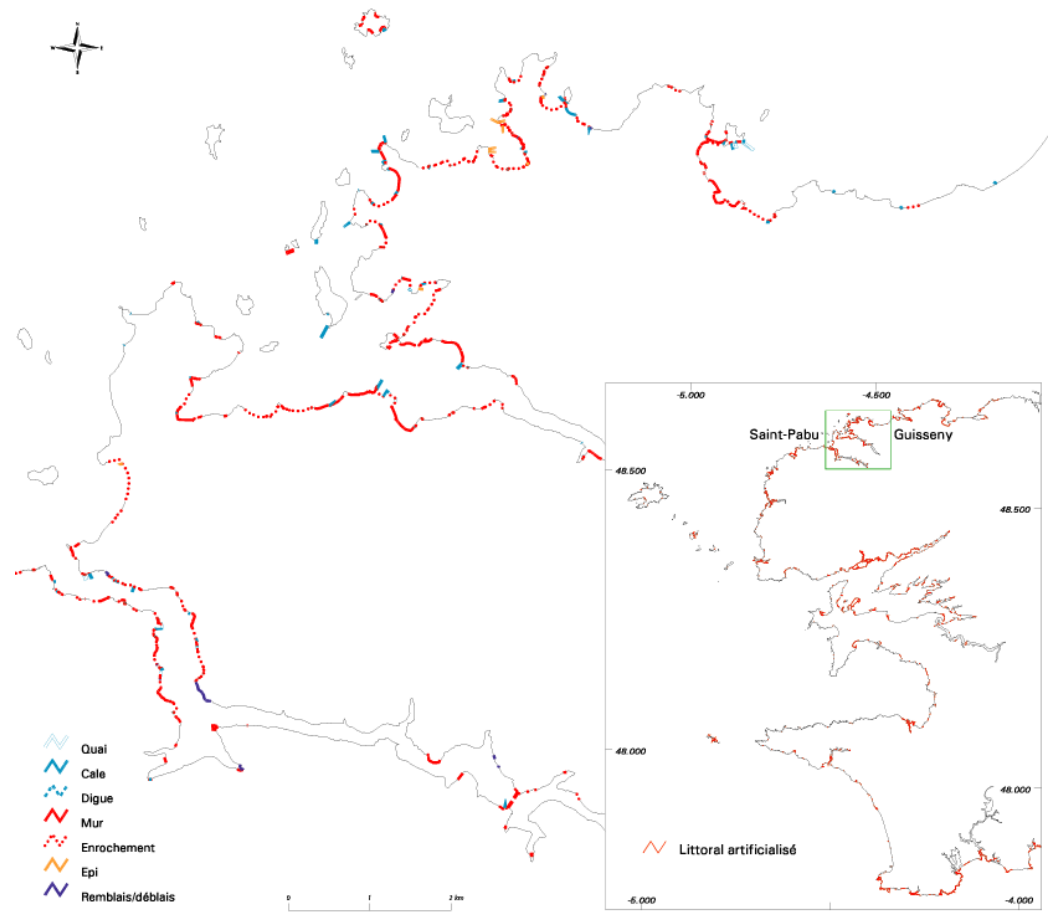
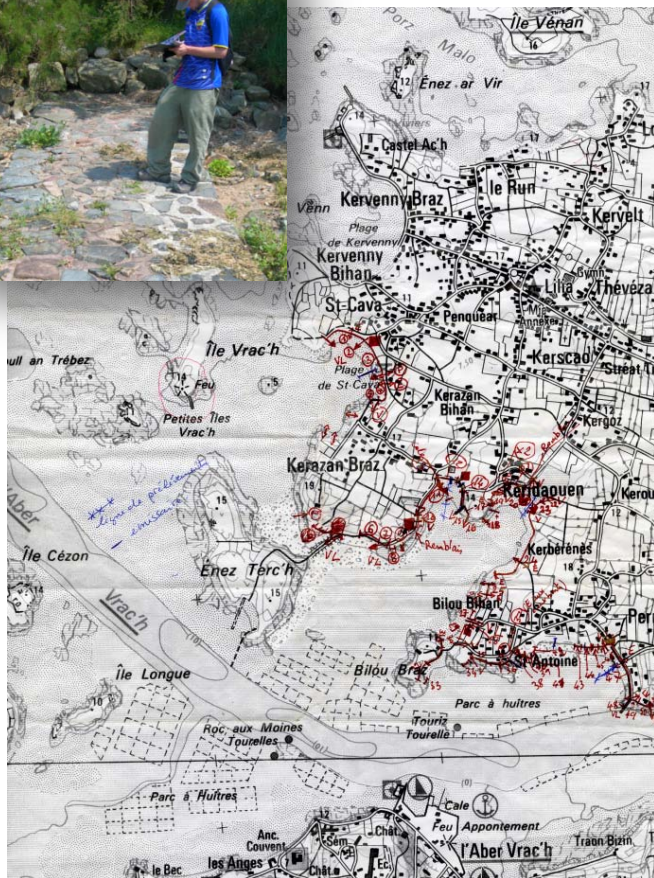
- Textes
- IDG
- Référentiels

Comment faisons-nous ?



Comment faisons-nous ?

- Inventaire des ouvrages côtiers du Finistère (1999)



Le Berre I., Hénaff A., 2001. Artificialisation du trait de côte en Finistère. *Atlas Permanent de la Mer et du Littoral* 13.

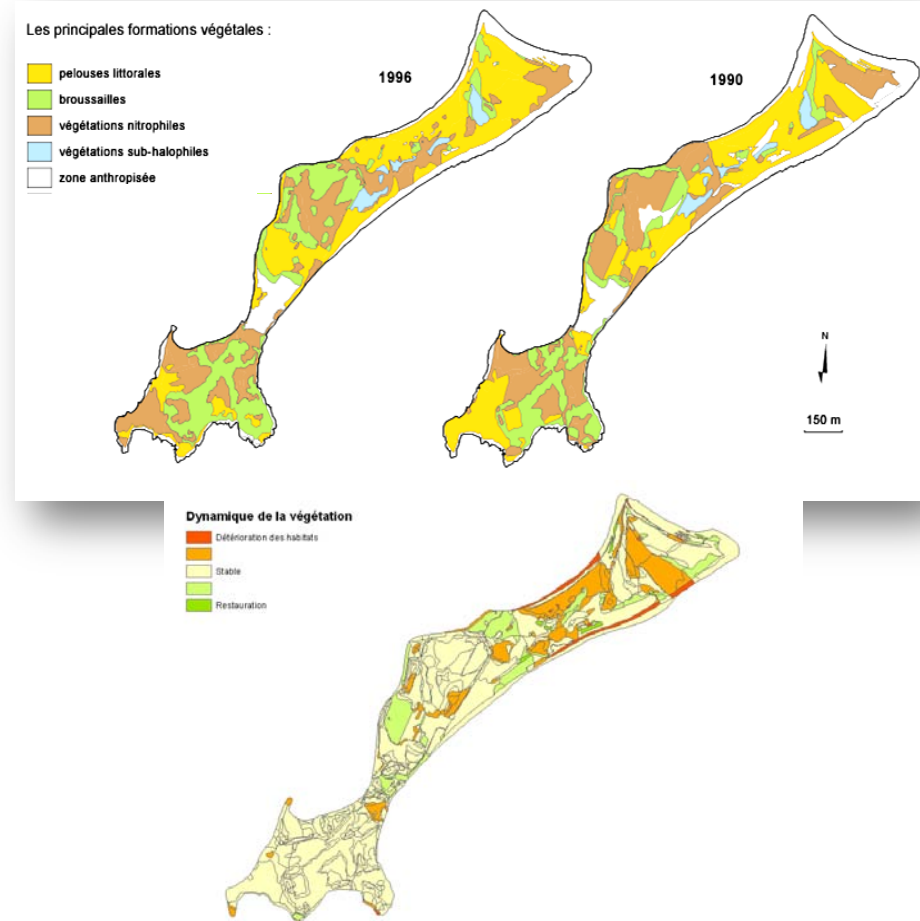
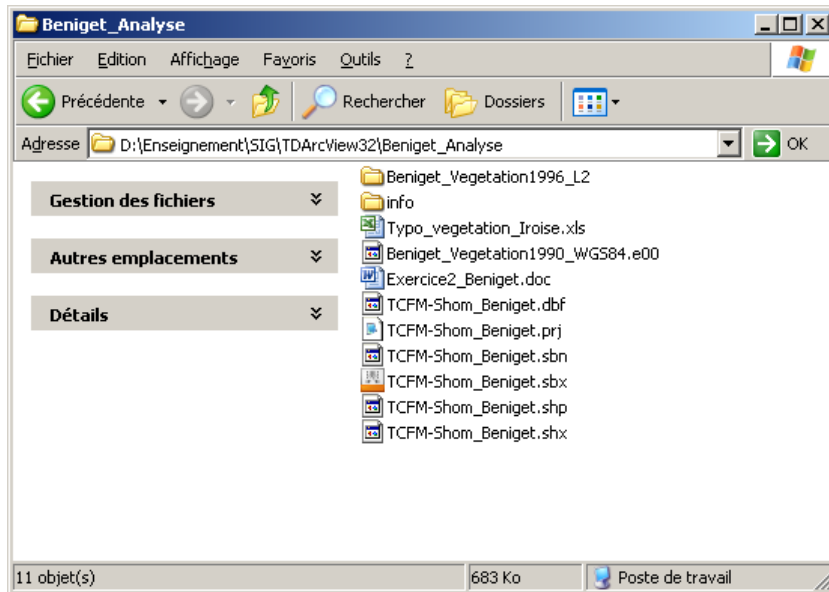
Comment faisons-nous ?

- Inventaire des ouvrages côtiers du Finistère (1999)



Comment faisons-nous ?

- Et pour l'enseignement alors ???



TD de SIG sur Beniget (archipel de Molène)

Un référentiel indispensable

- Suivi de plage



Sparfel L., Suanez S., 2007 - Le Vougot à l'épreuve des flots, *Penn ar Bed*, n° 199/200, pp. 39-49

Un référentiel indispensable

- Levé tachéomètre sur plage (Saint-Michel en Grève, juin 2002)



Suarez S., 2004 - Modifications morphodynamiques et phénomènes rétroactifs en baie de Saint-Michel-en-Grève (Côtes-d'Armor), *Bulletin de l'Association des Géographes Français*, n° 3, pp. 334-345

Un référentiel indispensable

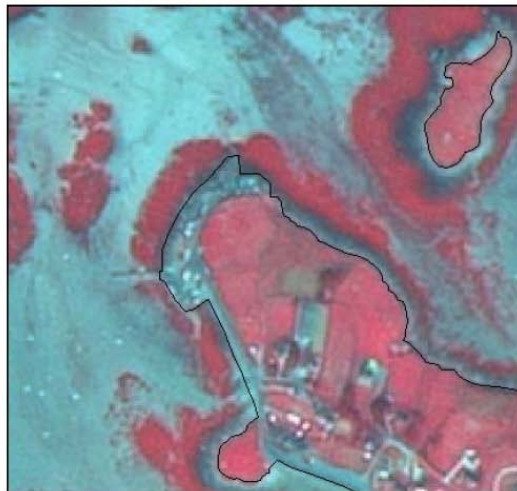
- AO « Suivi du littoral par SPOT 5 »
CNES/IFEN 2002



Ill. n°8 : Variations de la teneur en eau mise en évidence dans les sables de la plage des Blancs-Sablons par l'image Spot5.



Ill. n°9 : Variations de la radiométrie sur l'ortho-photographie (image composite) ne permettant pas de renseigner complètement le substrat sédimentaire de la plage des Blancs-Sablons, par exemple quant à sa teneur en eau.



Ill. n°50 : Image Spot à 1/5000 (Kastell Ac'h à Plouguerneau).



Ill. n°51 : Ortho-photographie à 1/2500 (Kastell Ac'h à Plouguerneau).

Le Berre I. *et al.*, 2005. Suivi du littoral par SPOT 5 : cartographie de l'occupation du sol. *Photo-Interprétation*, n°41, pp. 3–13

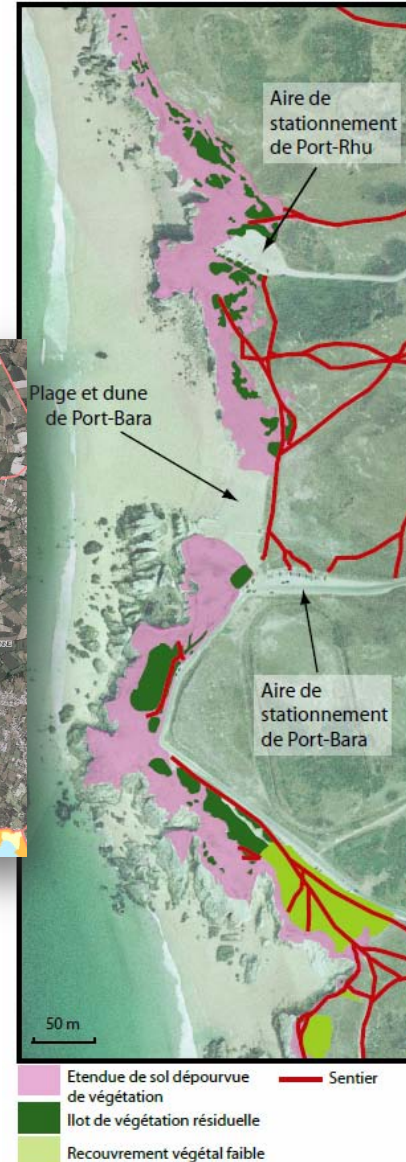
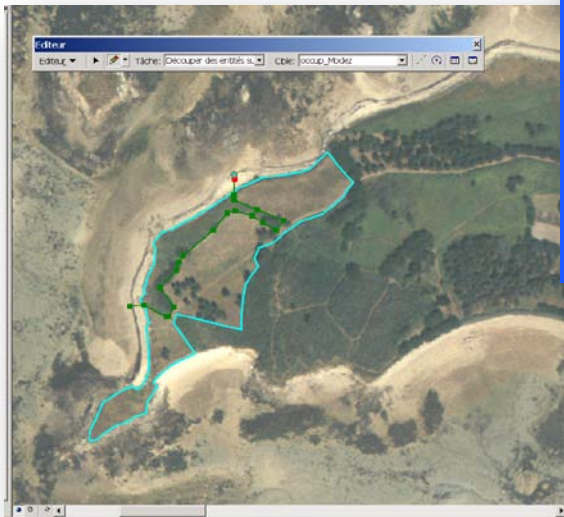
Un référentiel indispensable

- Inventaire des ouvrages côtiers (29, 50, 14, 76)



Un référentiel indispensable

- Pour l'enseignement :
 - Support de TD
 - Photointerprétation
 - Fond de carte...



Quelques limites

- Le SIGI V1

The screenshot displays the SIGI V1 web application interface. At the top, the address bar shows the URL: http://sigilittoral.3ct.com/ceve_orthobase/viewer.htm?Title=Inventaire%20Permanent%20du%20Littoral. The interface includes a navigation menu on the left with sections for 'Orthophotographie littorale', 'Consultation' (with options for 'spécifications techniques' and 'Orthophotographies'), 'Télécharger' (with options for 'À l'écran' and 'Par commune'), and 'Outils cartographiques'. A search bar with 'Rechercher' and 'Aide' buttons is also present. The main map area shows a coastal region with various colored overlays representing different limits and zones. A legend on the right side of the map defines these symbols: 'Commune' (dashed line), 'Orthophotographie disponible' (dotted pattern), 'Axe de vol' (solid lines in red, orange, and blue), 'Axe voté par l'IGN' (red line), 'Axe voté partiellement' (orange line), 'Axe non voté' (blue line), 'Limite de salure des eaux' (wavy line), 'Zone de cultures marines' (hatched pattern), 'Zone de prise de vues' (grey pattern), 'Zone intertidale' (light blue pattern), and 'Zone intertidale' (light blue pattern). A central message box on the map reads 'Traitement en cours'. The bottom status bar indicates 'Map: 450956.6 , 1782848.21 -- Image: 232 , 349 -- ScaleFactor: 1753.2051671732522' and 'Internet'.

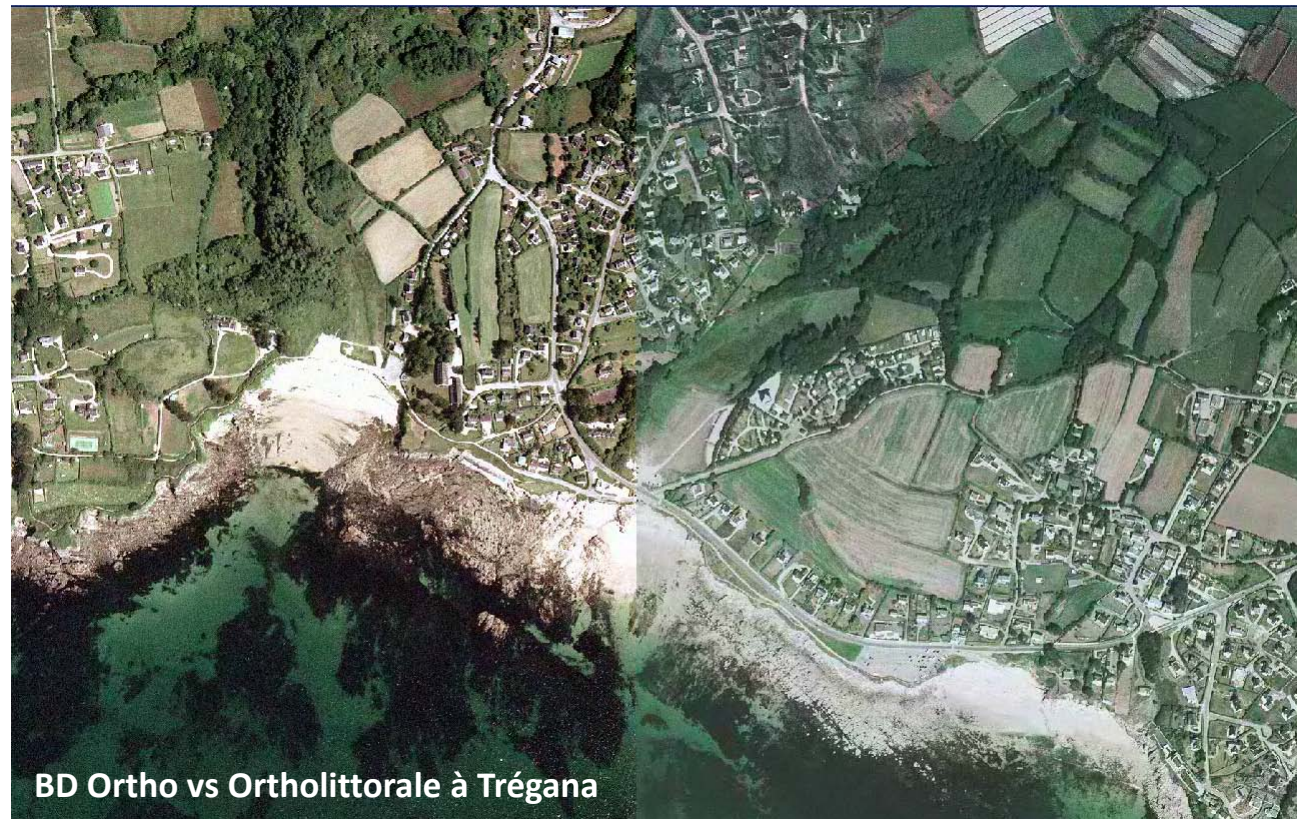
Quelques limites

- Le SIGI V1
- Petites/grandes dalles



Quelques limites

- Le SIGI V1
- Petites/grandes dalles
- Contrastes



BD Ortho vs Ortholittorale à Trégana

Quelques limites

- Le SIGI V1
- Petites/grandes dalles
- Contrastes
- Assemblages



L'Ortholittorale au Conquet

Quelques limites

- Le SIGI V1
- Petites/grandes dalles
- Contrastes
- Assemblage
- Censure



La rade de Brest
librement
interprétée par la
Marine nationale



Bilan

Limites

- Contrastes et couleurs
- Continuité radiométrique
- Réflexion spéculaire
- Des lacunes (14)
- Masques

Atouts

- Référentiel gratuit et accessible
- Couverture géographique
- Format (grandes et petites dalles)
- Marée basse

**→ une Ortholittorale V2 très attendue...
...et une Ortholittorale V3 déjà espérée !**

Merci beaucoup !!!



L'archipel des Glénan vu par l'Ortholittorale V2

Merci beaucoup !!!



L'archipel des Glénan vu par l'Ortholittorale V2