



**LES POLITIQUES ENVIRONNEMENTALES A L'EPREUVE DE L'INTERCOMMUNALITE :  
VERS DE NOUVEAUX TERRITOIRES D'ACTION ?**

**PROGRAMME PUCA  
« L'INTERCOMMUNALITE A L'EPREUVE DES FAITS »**

**Volume 3  
Atlas cartographique  
28 Avril 2011**

Réalisation Adèle Debray  
Conception Adèle Debray, Marion Amalric, Florence Troin

**plan urbanisme construction architecture PUCA**

Ministère de l'écologie, de l'énergie, du développement durable et de l'aménagement du territoire  
DGALN / Plan Urbanisme Construction Architecture  
MAPA n°D0819 (0801439) du 29.10.08  
Université de Tours



### Préambule

*Cet atlas cartographique accompagne les deux premiers volets de ce rapport de recherche, et a pour but de contribuer à la compréhension visuelle des éléments exposés précédemment.*

*Celui-ci se compose de trois parties : la première vise à présenter les contextes géographiques et administratifs dans lesquels s'inscrivent les deux territoires d'études : le SCOT Saumurois et le SCOT de l'Amboisie, du Blémois et du Castelrenaudais (ABC). Les deuxième et troisième parties sont consacrées respectivement aux SCOT Saumurois et au SCOT ABC. Outre des présentations générales, il s'agit de permettre une identification des périmètres intercommunaux, classés en fonction de différents paramètres (le statut juridique, les compétences dans le champ de l'environnement, les coopérations supra communautaires). Ces cartes permettent in fine de mettre en exergue des constats essentiels formulés dans cette recherche : la multiplicité et la variété des formes intercommunales, l'hétérogénéité des périmètres intercommunaux.*

### Sommaire

|   |       |
|---|-------|
| <b>Partie 1 : Représentations spatiales des SCOT Saumurois et ABC</b> ..... | p. 7  |
| Situation générale des deux territoires de SCOT étudiés .....               | p. 9  |
| La Loire, dénominateur commun aux SCOT Saumurois et ABC .....               | p. 10 |
| Organisation urbaine autour des SCOT Saumurois et ABC .....                 | p. 11 |
| Aires urbaines et densité de population.....                                | p. 12 |
| Structuration urbaine des SCOT Saumurois et ABC .....                       | p. 13 |
| Les pays autour du SCOT Saumurois et ABC .....                              | p. 14 |
| <b>Partie 2 : Le SCOT Saumurois</b> .....                                   | p. 15 |
| L'organisation spatiale du territoire du SCOT Saumurois .....               | p. 17 |

---

|   |       |
|---|-------|
| Le réseau hydrographique du territoire du SCOT Saumurois .....  | p. 18 |
| Les EPCI à fiscalité propre membres du SCOT Saumurois .....   | p. 19 |
| Les territoires de projet au sein du SCOT Saumurois .....   | p. 20 |
| Parc naturel régional Loire Anjou Touraine.....   | p. 21 |
| Composition du syndicat mixte du pays Loire en Layon .....  | p. 22 |
| Composition du syndicat mixte du pays Saumurois.....  | p. 23 |
| Statut juridique des intercommunalités du SCOT Saumurois .....  | p. 24 |
| Classement par thématiques environnementales des intercommunalités appartenant au SCOT Saumurois .....    | p. 25 |
| Intercommunalités du SCOT Saumurois investies dans le champ de la gestion des déchets .....               | p. 26 |
| Composition du SMITOM du Sud Saumurois .....  | p. 27 |
| Composition du SIVERT Est Anjou .....   | p. 28 |
| Intercommunalités du SCOT Saumurois investies dans le champ de l'assainissement .....                     | p. 29 |
| Intercommunalités du SCOT Saumurois investies dans le champ de la gestion des cours d'eau.....            | p. 30 |
| Intercommunalités du SCOT Saumurois investies dans le champ du patrimoine naturel, bâti et paysager ..... | p. 31 |
| Intercommunalités du SCOT Saumurois investies dans le champ de l'énergie .....                            | p. 32 |
| <b>Partie 3 : le SCOT ABC</b> .....   | p. 33 |
| L'organisation spatiale du territoire du SCOT ABC .....   | p. 35 |
| Le réseau hydrographique du territoire du SCOT ABC .....  | p. 36 |

---

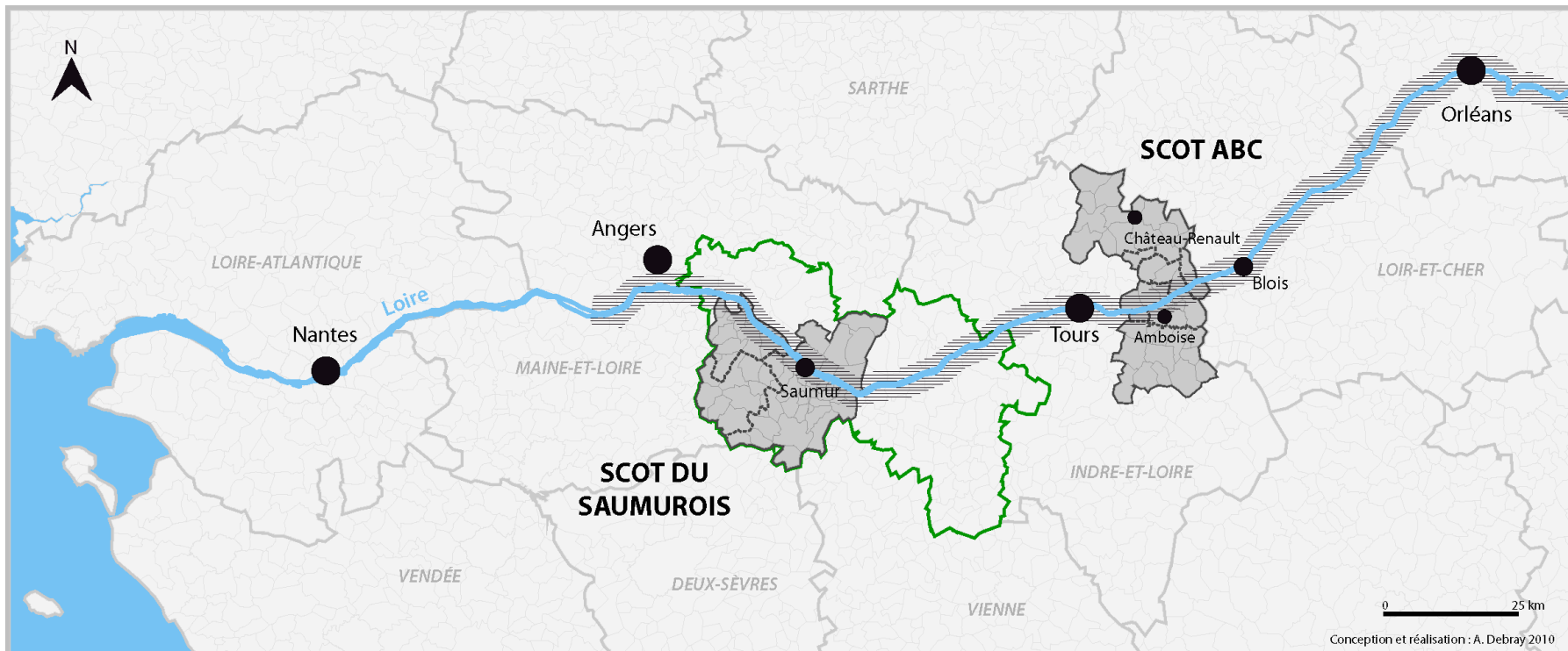
|  |       |
|--|-------|
| Les EPCI à fiscalité propre membres du SCOT ABC.....   | p. 37 |
| Composition du syndicat mixte du pays Loire Touraine.....  | p. 38 |
| Statut juridique des intercommunalités du SCOT ABC.....  | p. 39 |
| Classement par thématiques environnementales des intercommunalités appartenant au SCOT ABC.....    | p. 40 |
| Intercommunalités du SCOT ABC investies dans le champ de la gestion des déchets.....               | p. 41 |
| Intercommunalités du SCOT ABC investies dans le champ de l'assainissement.....                     | p. 42 |
| Intercommunalités du SCOT ABC investies dans le champ de la gestion des cours d'eau.....           | p. 43 |
| La coopération autour du bassin versant de la Cisse.....   | p. 44 |
| Intercommunalités du SCOT ABC investies dans le champ du patrimoine naturel, bâti et paysager..... | p. 45 |
| Zone classée Natura 2000 (zone de protection spéciale Champeigne).....                             | p. 46 |
| Communes du syndicat intercommunal Cavités 37.....   | p. 47 |
| Intercommunalités du SCOT ABC investies dans le champ de l'énergie.....                            | p. 48 |









**PARTIE 1 :**  
Représentations spatiales des SCOT ABC et Saumurois



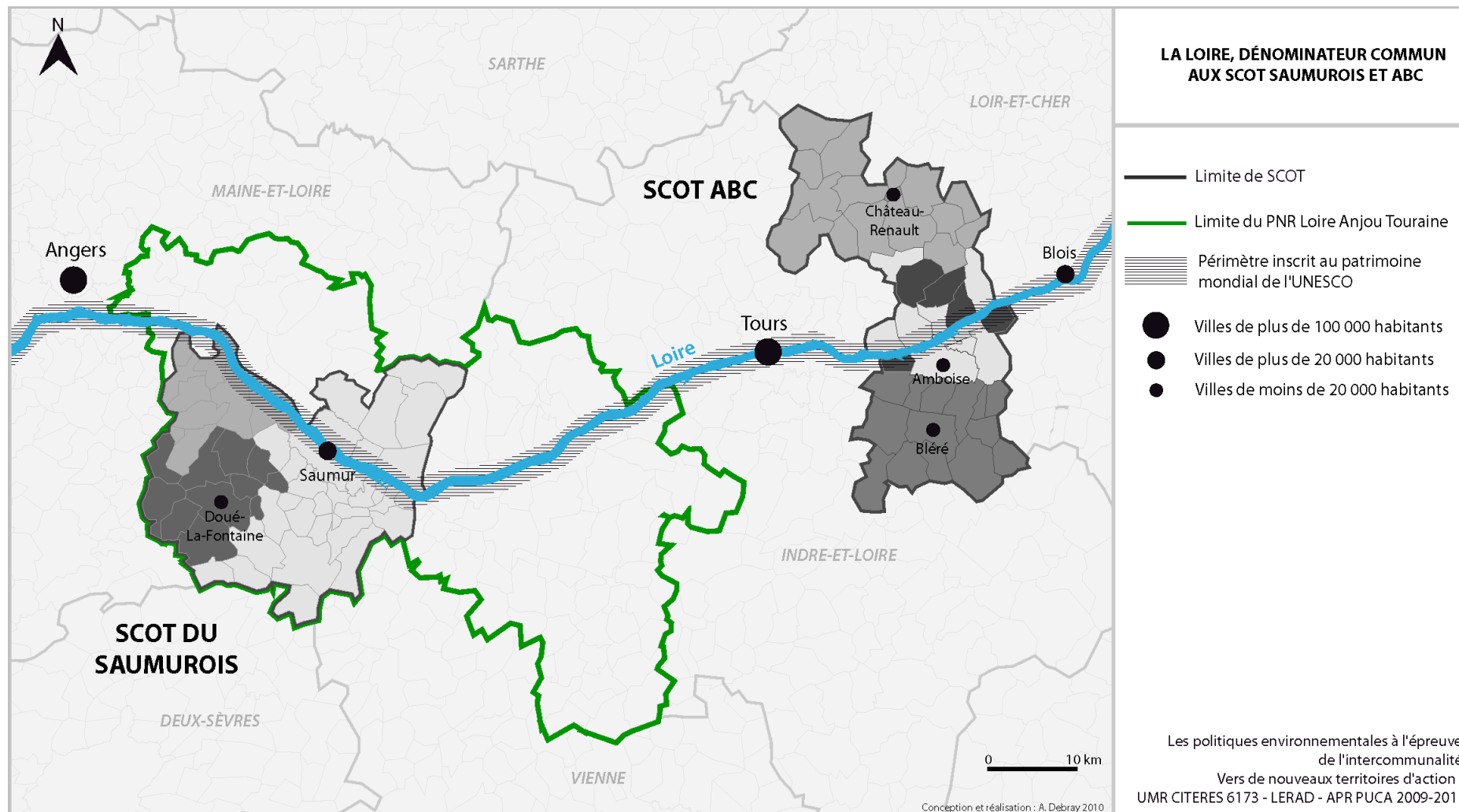


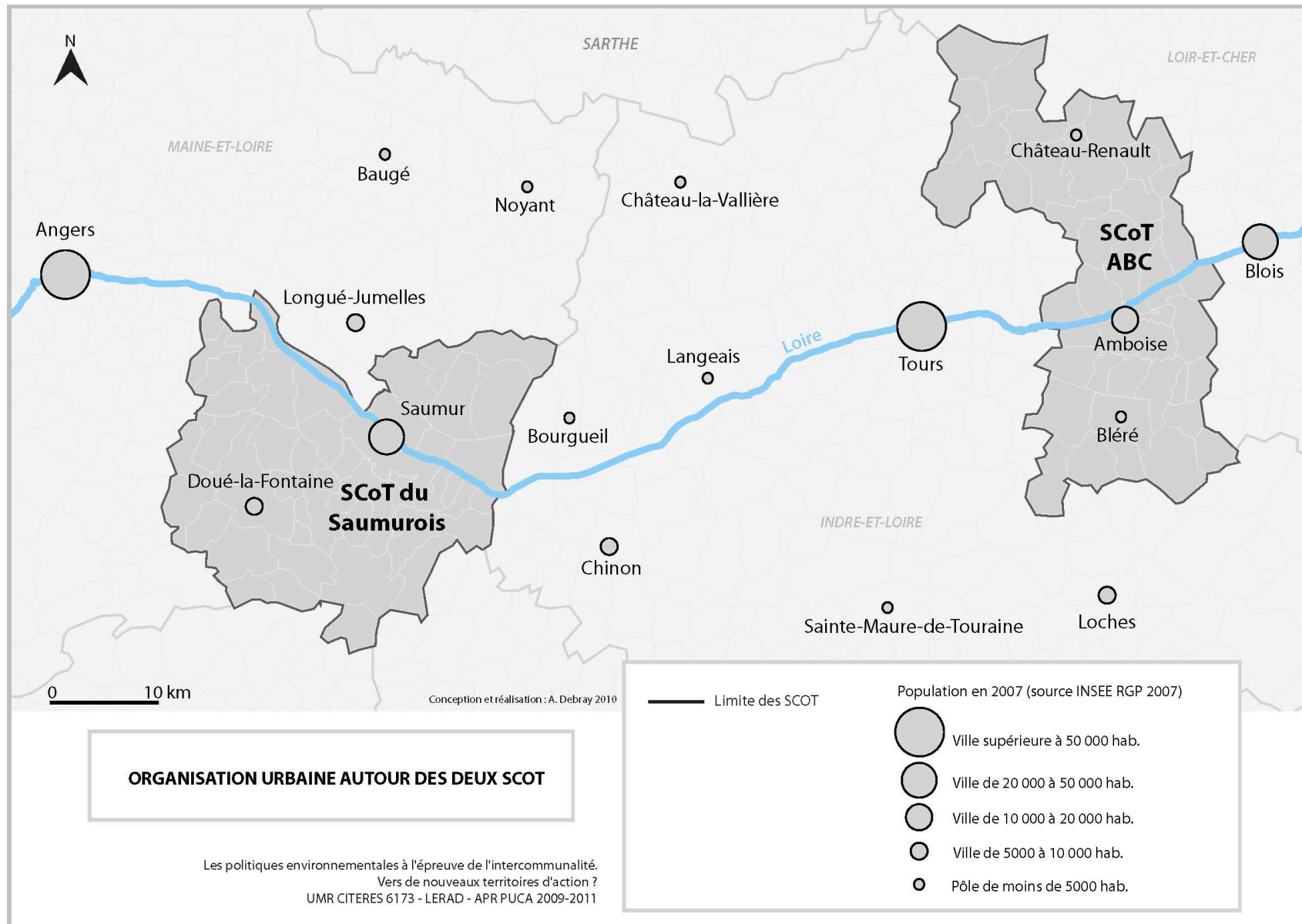


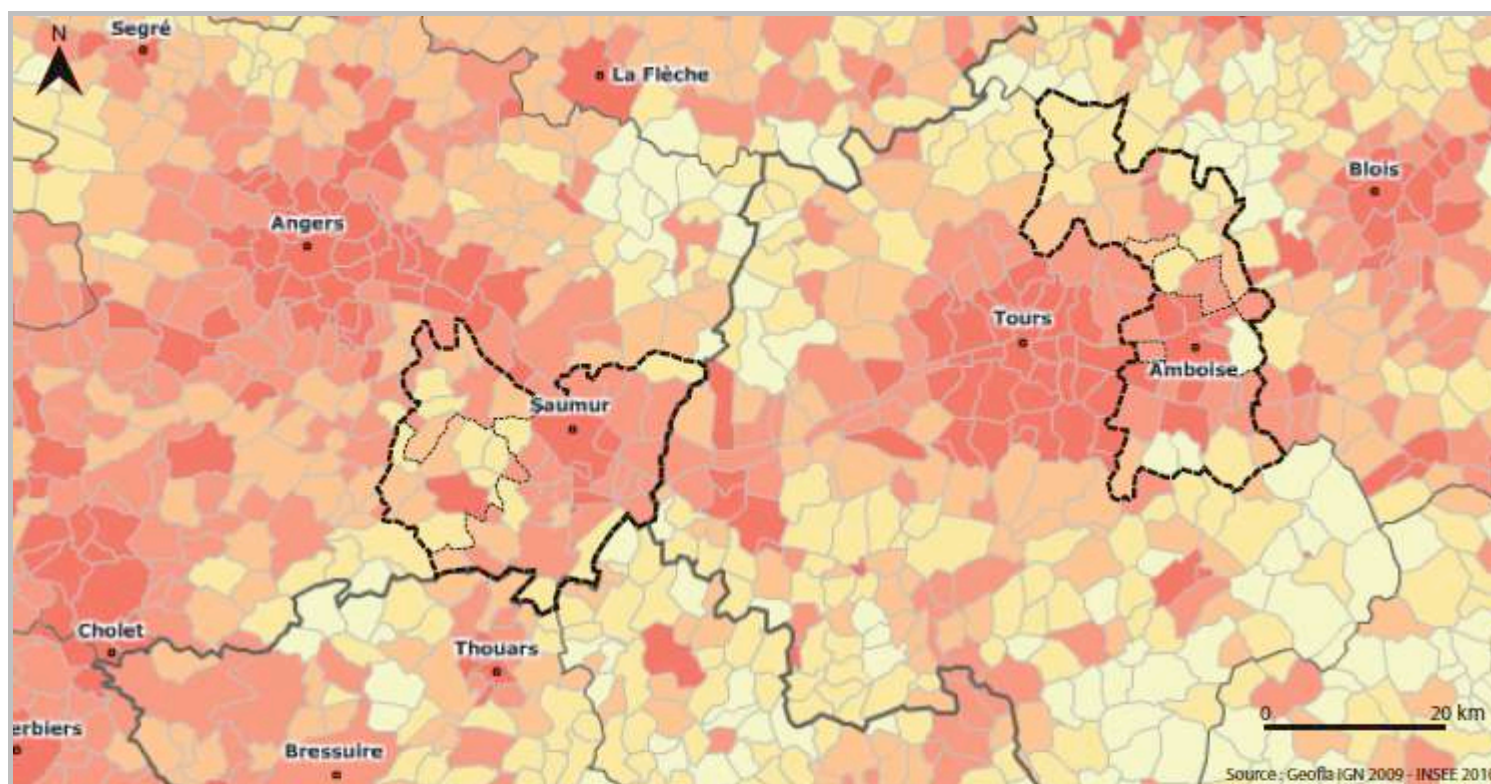
**SITUATION GÉNÉRALE DES DEUX TERRITOIRES DE SCOT ÉTUDIÉS**

-  Périmètre des SCOT étudiés
-  Limites du PNR Loire Anjou Touraine
-  Périmètre inscrit au patrimoine mondial de l'UNESCO
-  Villes de plus de 100 000 habitants
-  Villes de plus de 20 000 habitants
-  Villes de moins de 20 000 habitants

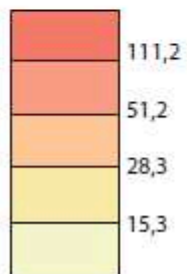
Les politiques environnementales à l'épreuve de l'intercommunalité.  
Vers de nouveaux territoires d'action ?  
UMR CITERES 6173 - LERAD - APR PUCA 2009-2011







**AIRES URBAINES ET DENSITÉ DE POPULATION**

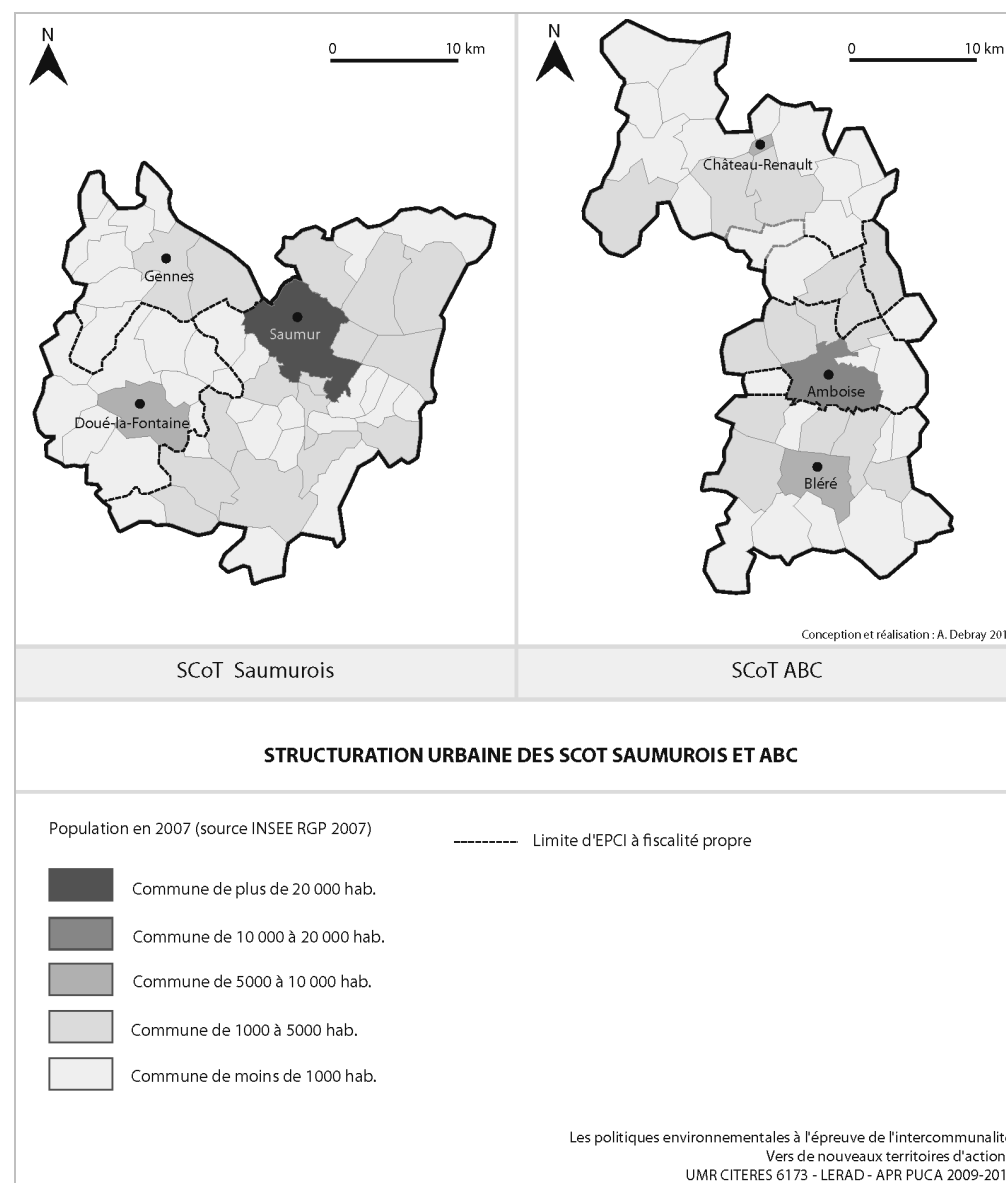


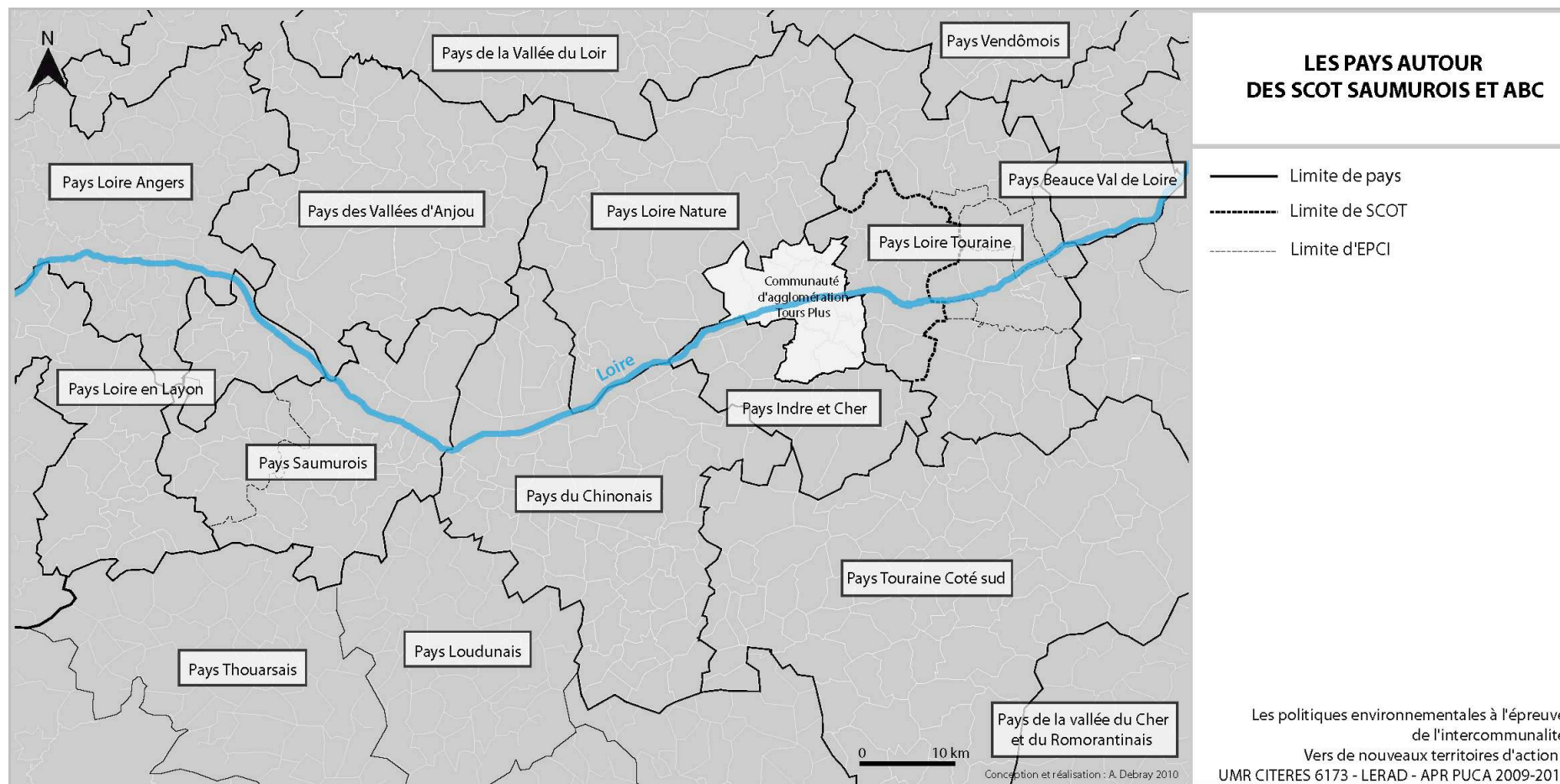
Densité de population  
(hab/km<sup>2</sup>)

Source : INSEE RP2007

----- Limite de SCOT  
 ——— Limite d'EPCI

Les politiques environnementales à l'épreuve de l'intercommunalité.  
 Vers de nouveaux territoires d'action ?  
 UMR CITERES 6173 - LERAD - APR PUCA 2009-2011

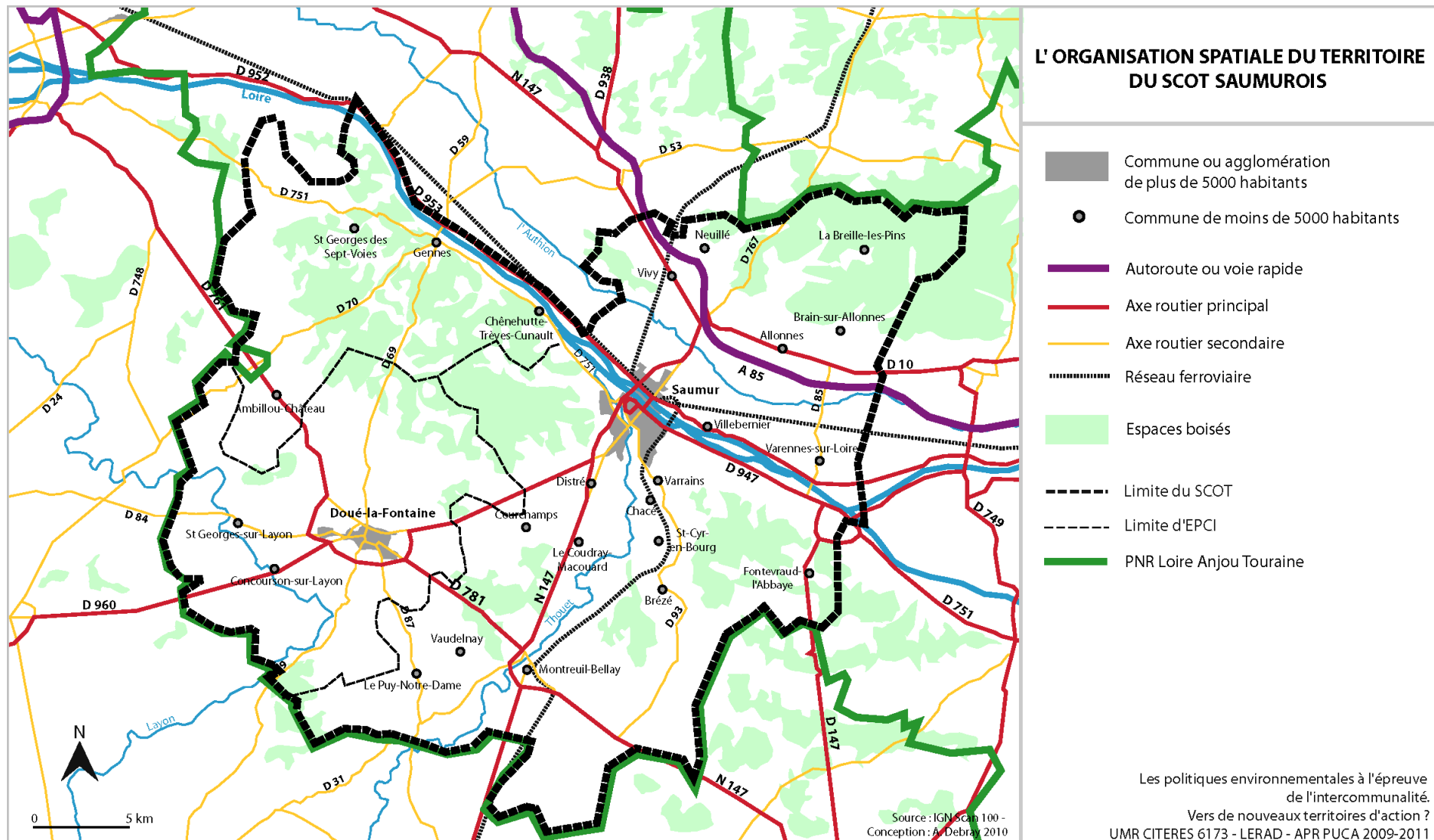


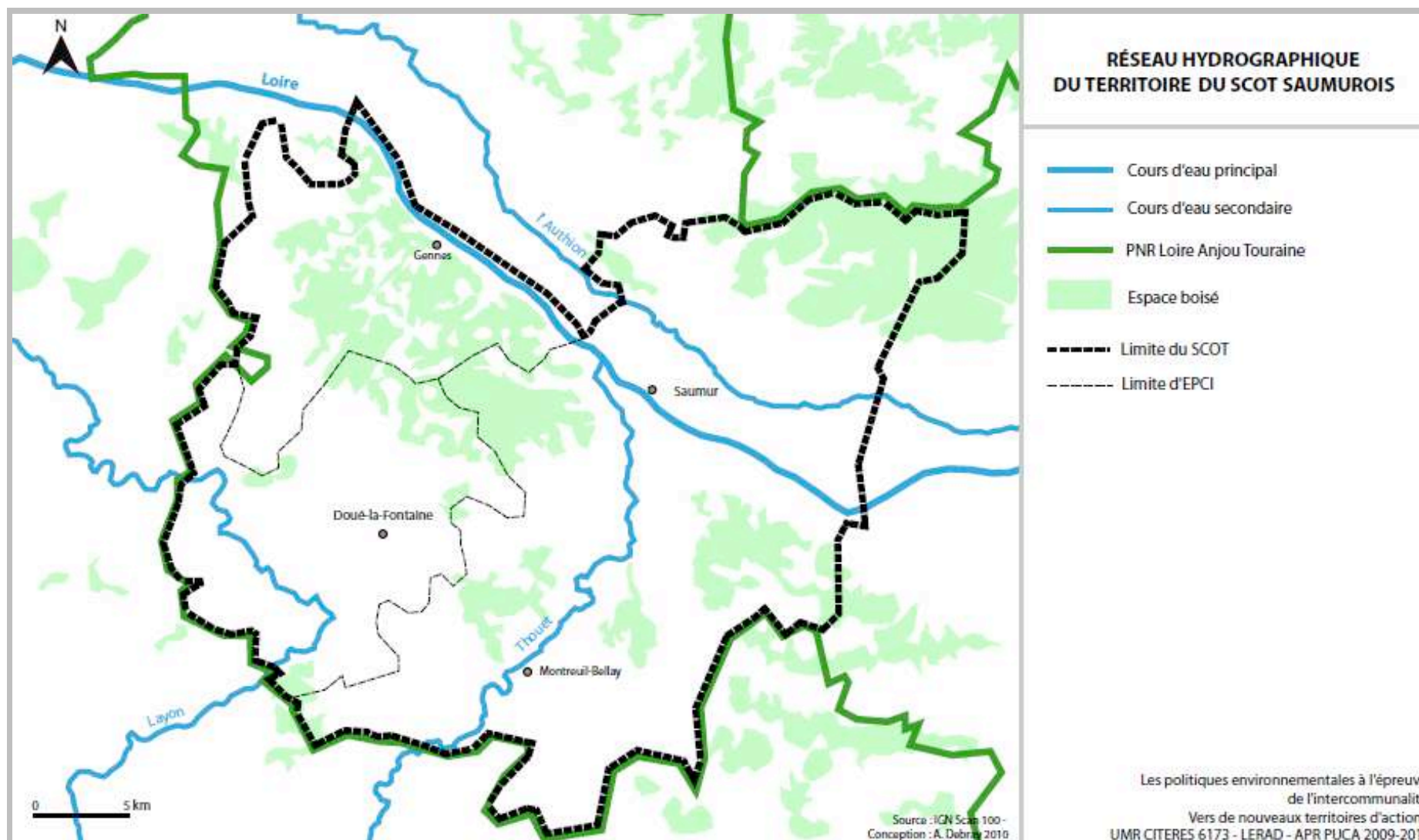


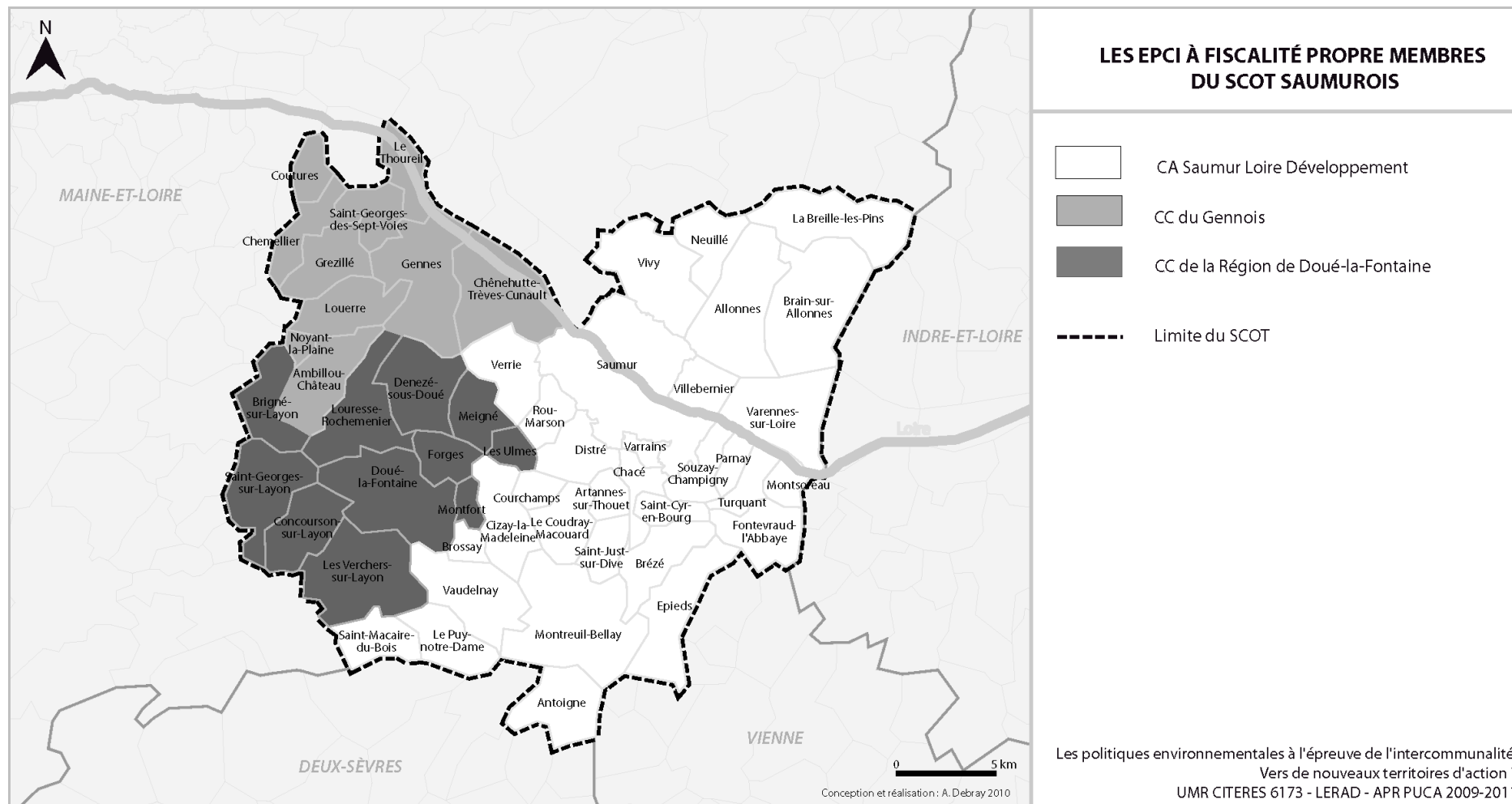
**PARTIE 2 :**  
Le SCOT Saumurois

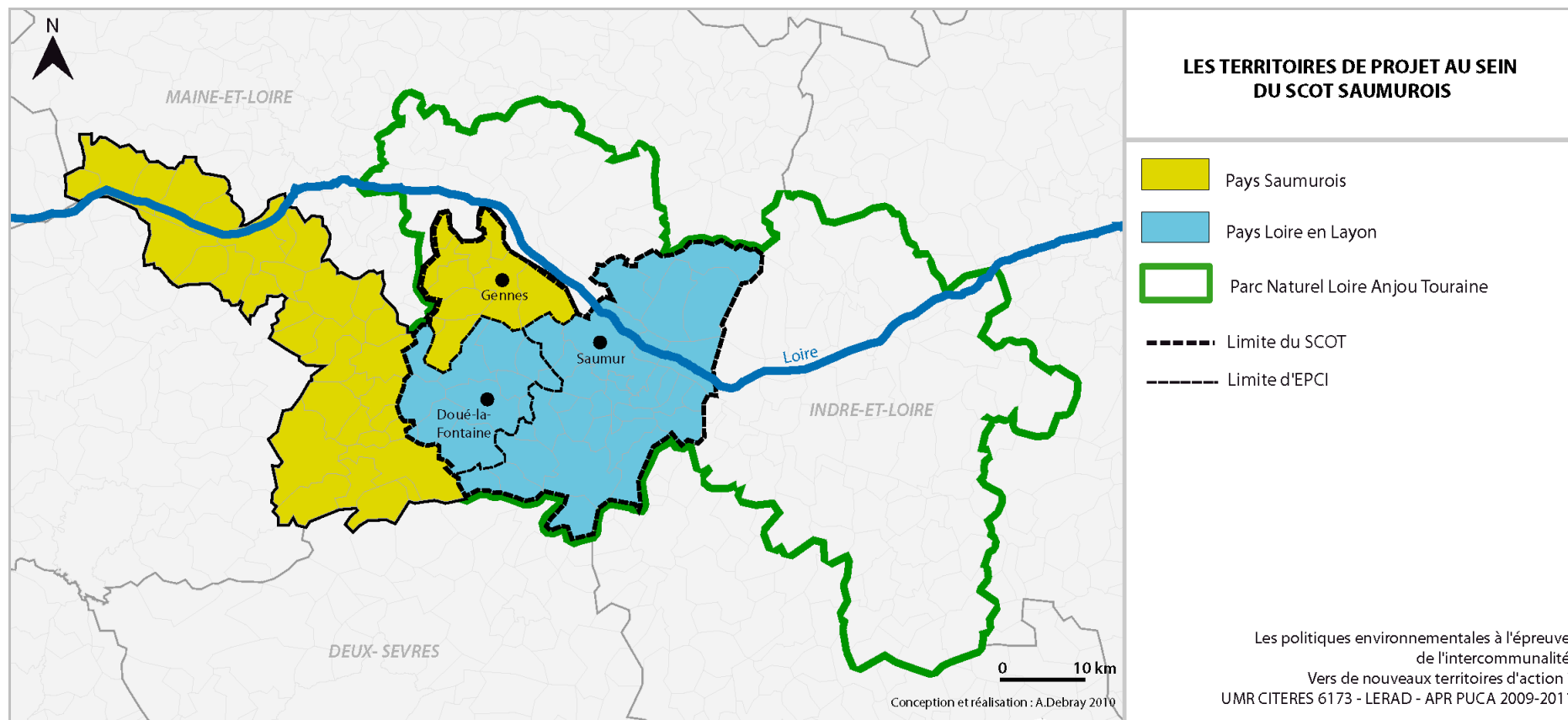


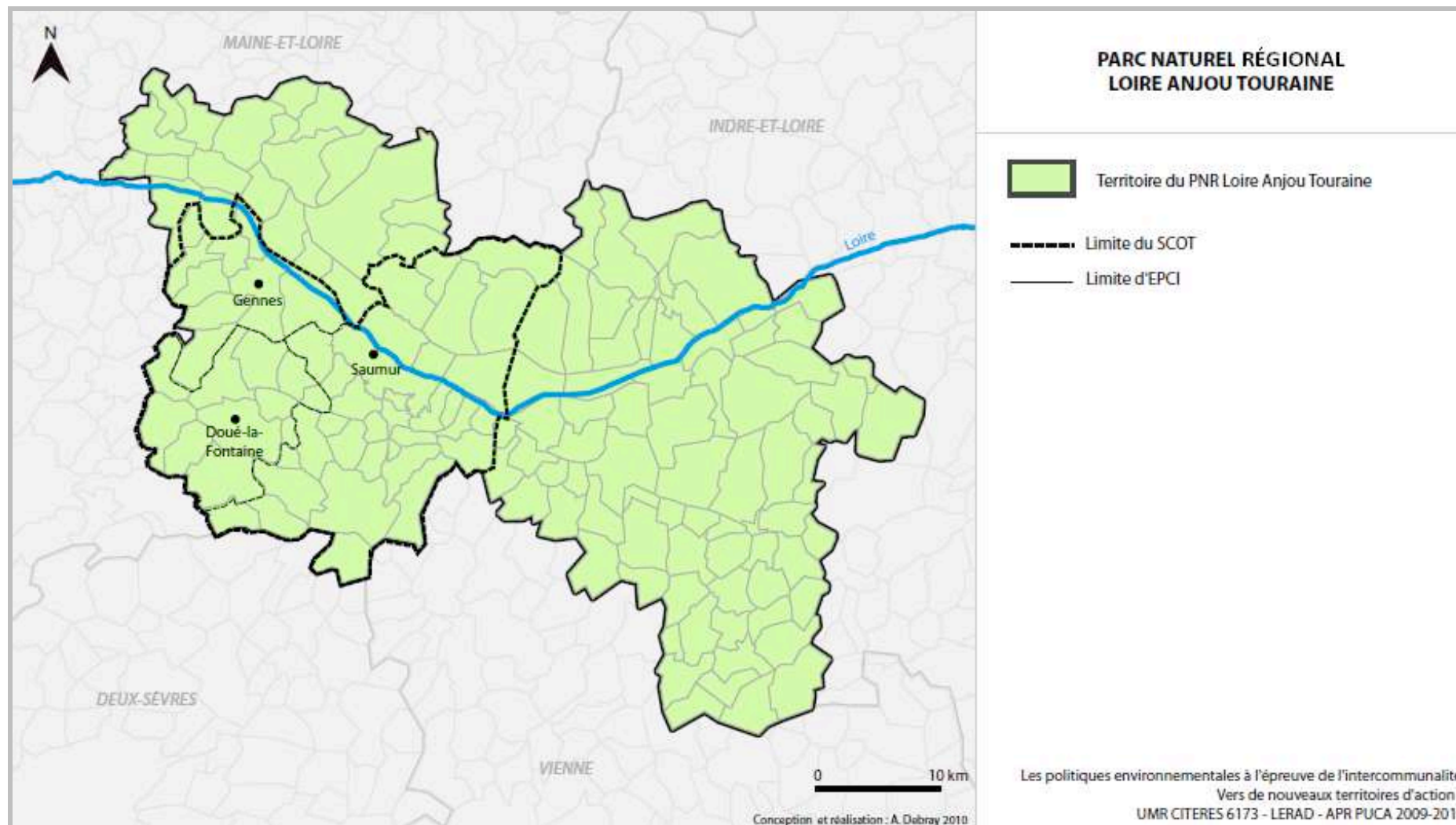


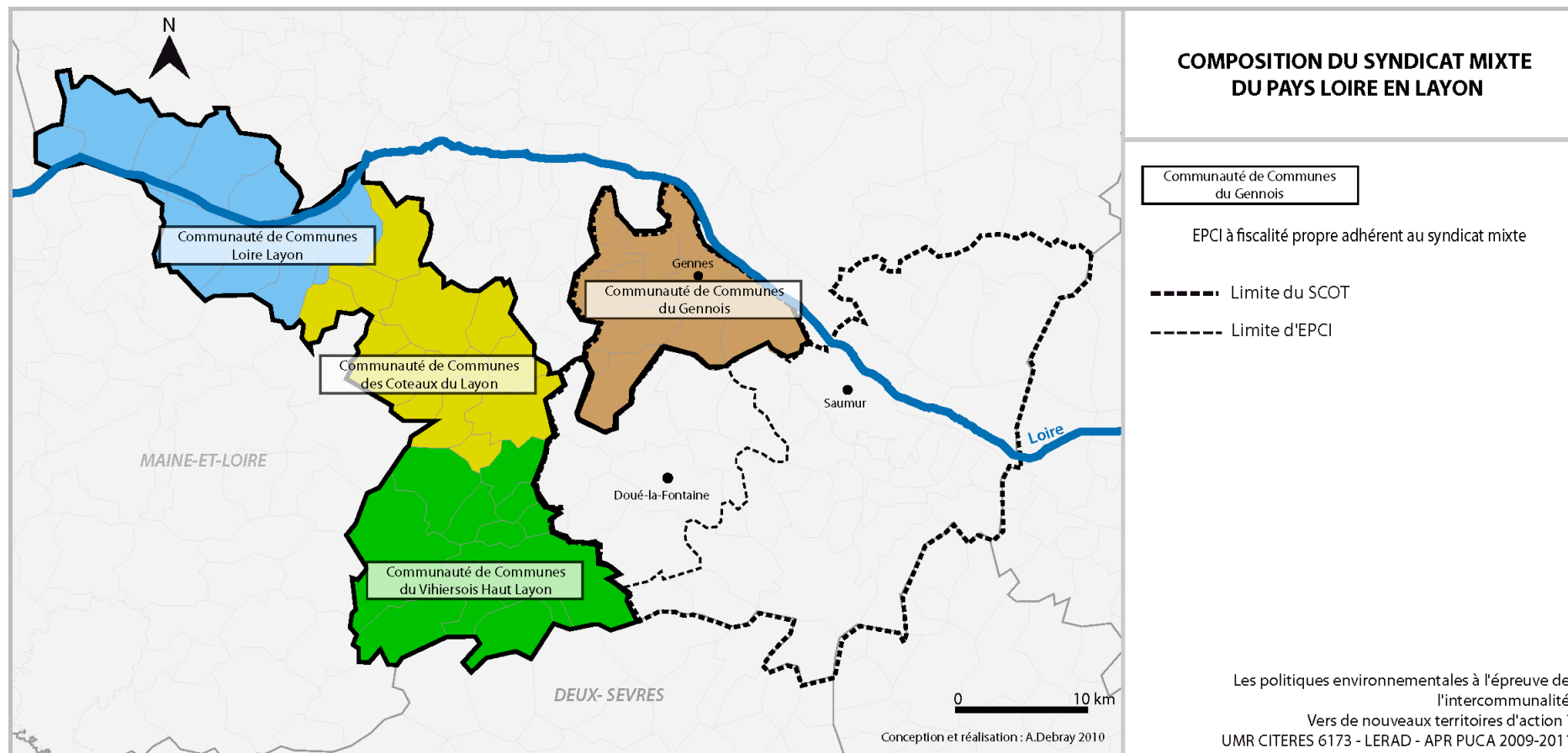


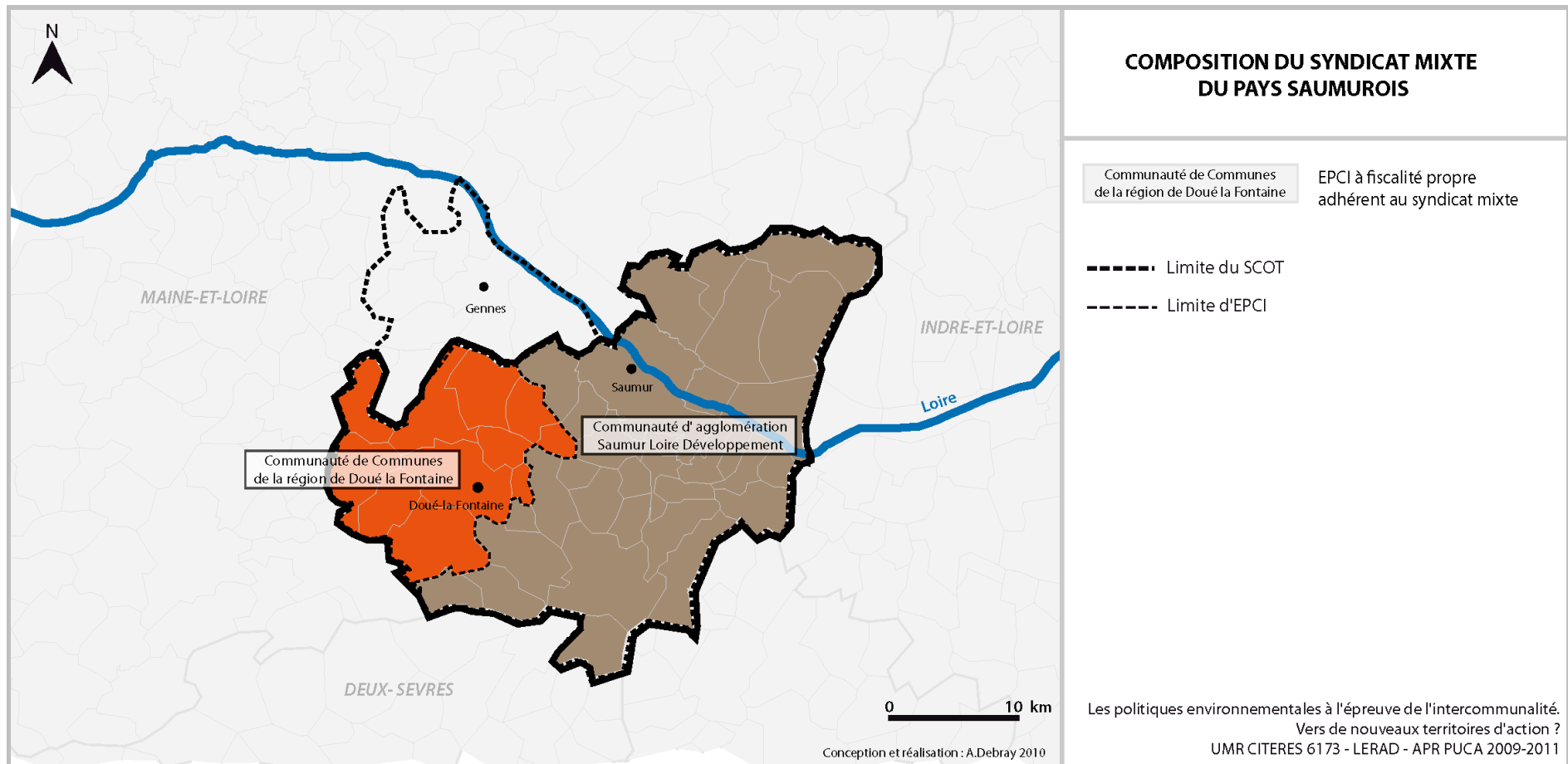


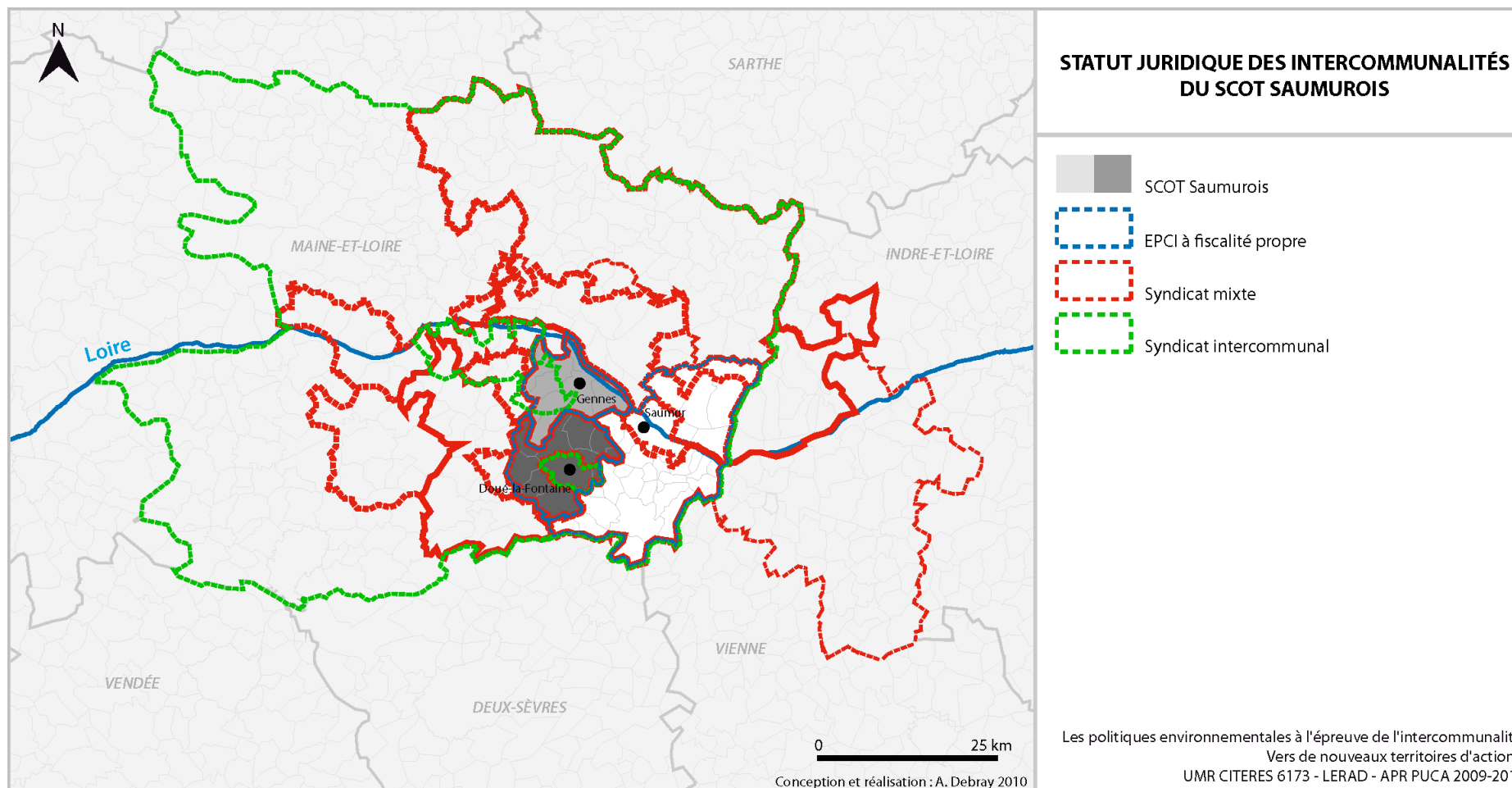




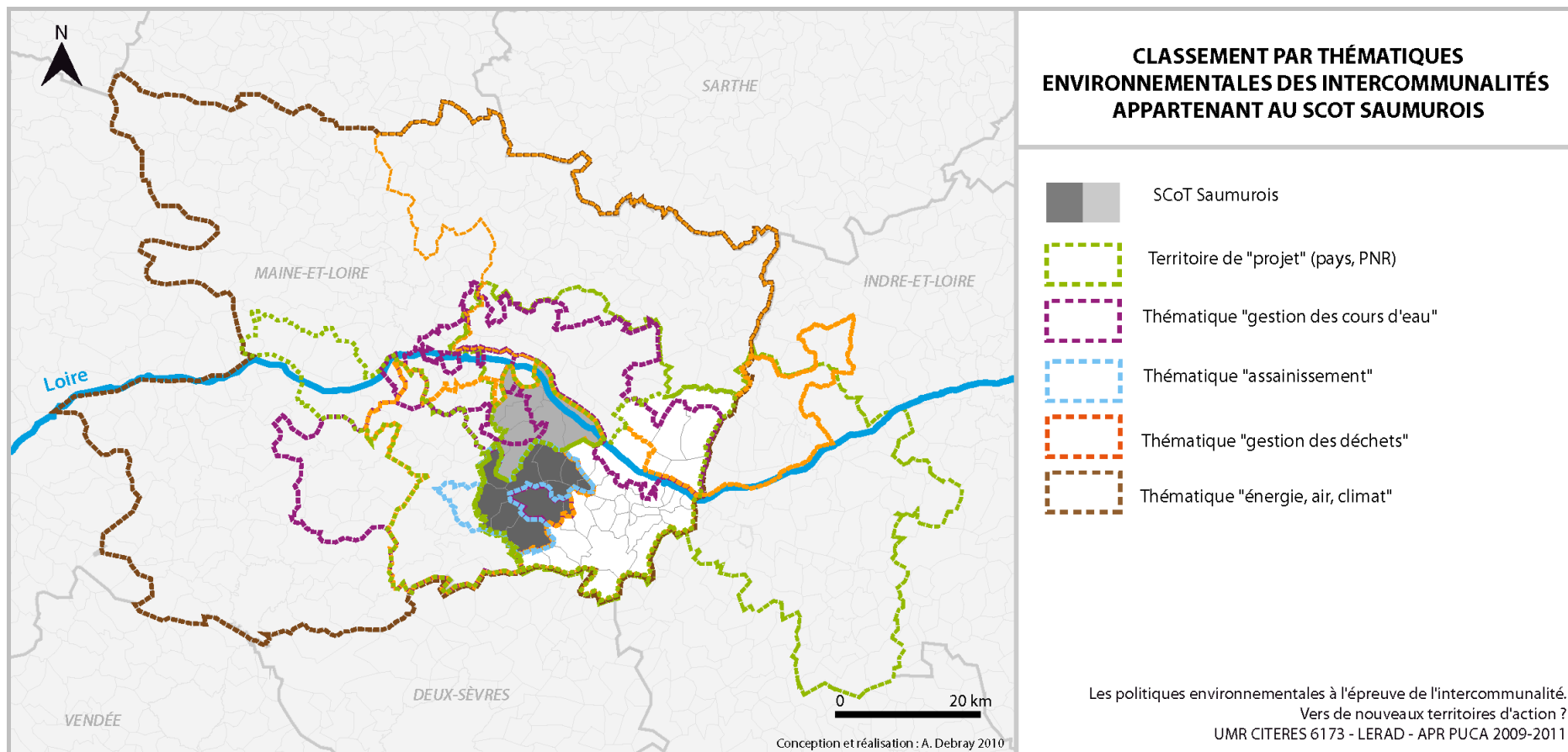


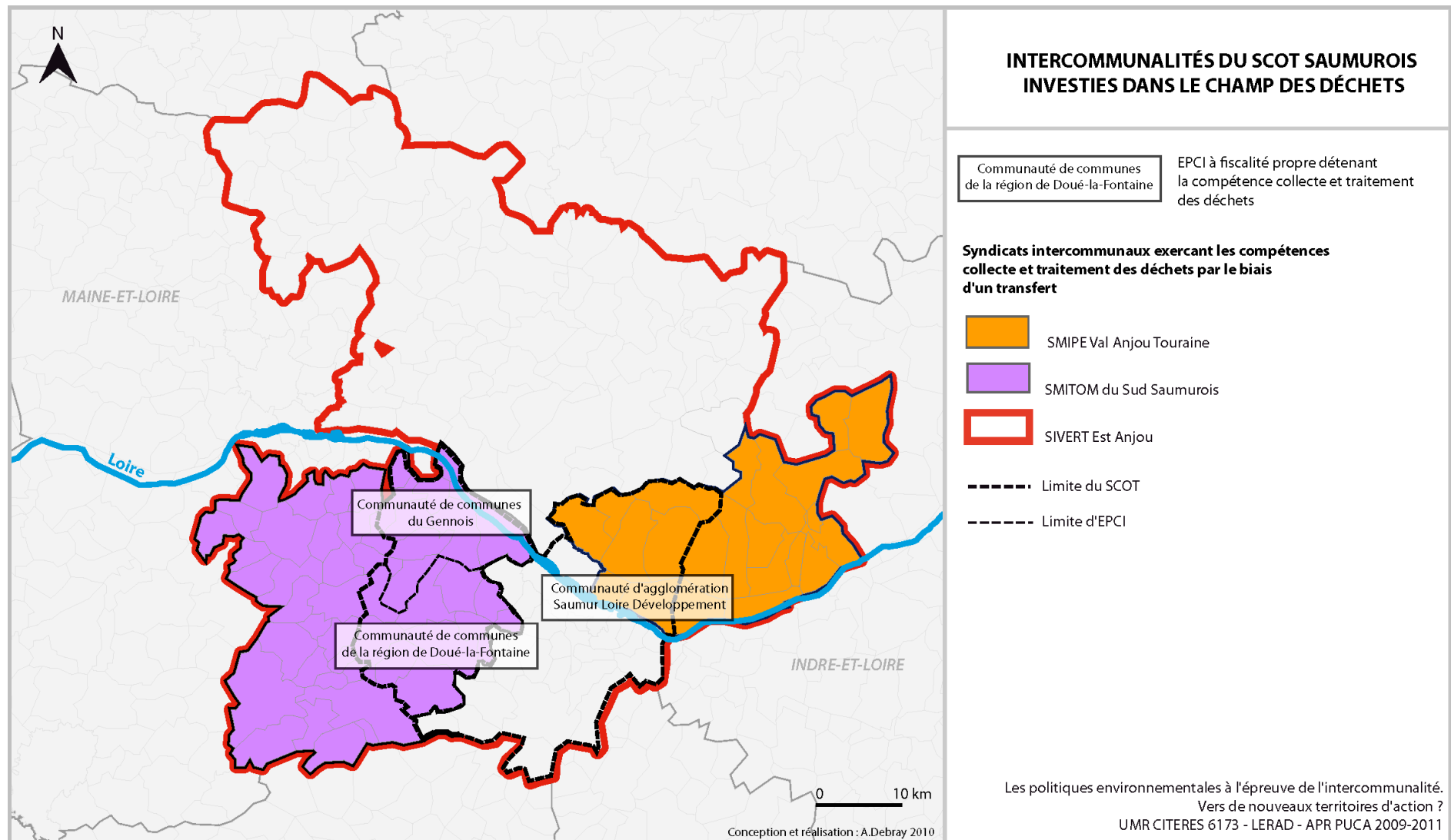


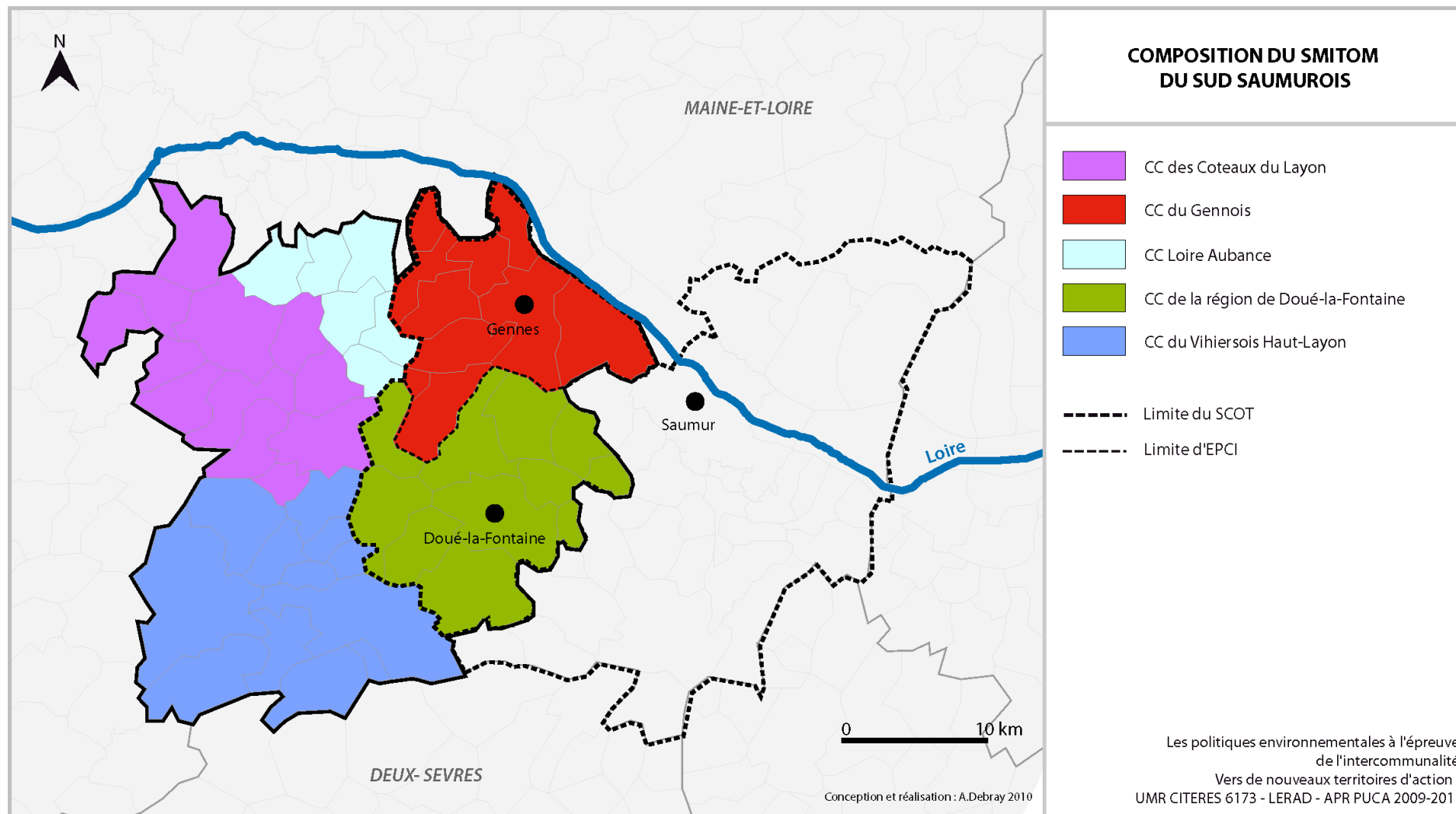


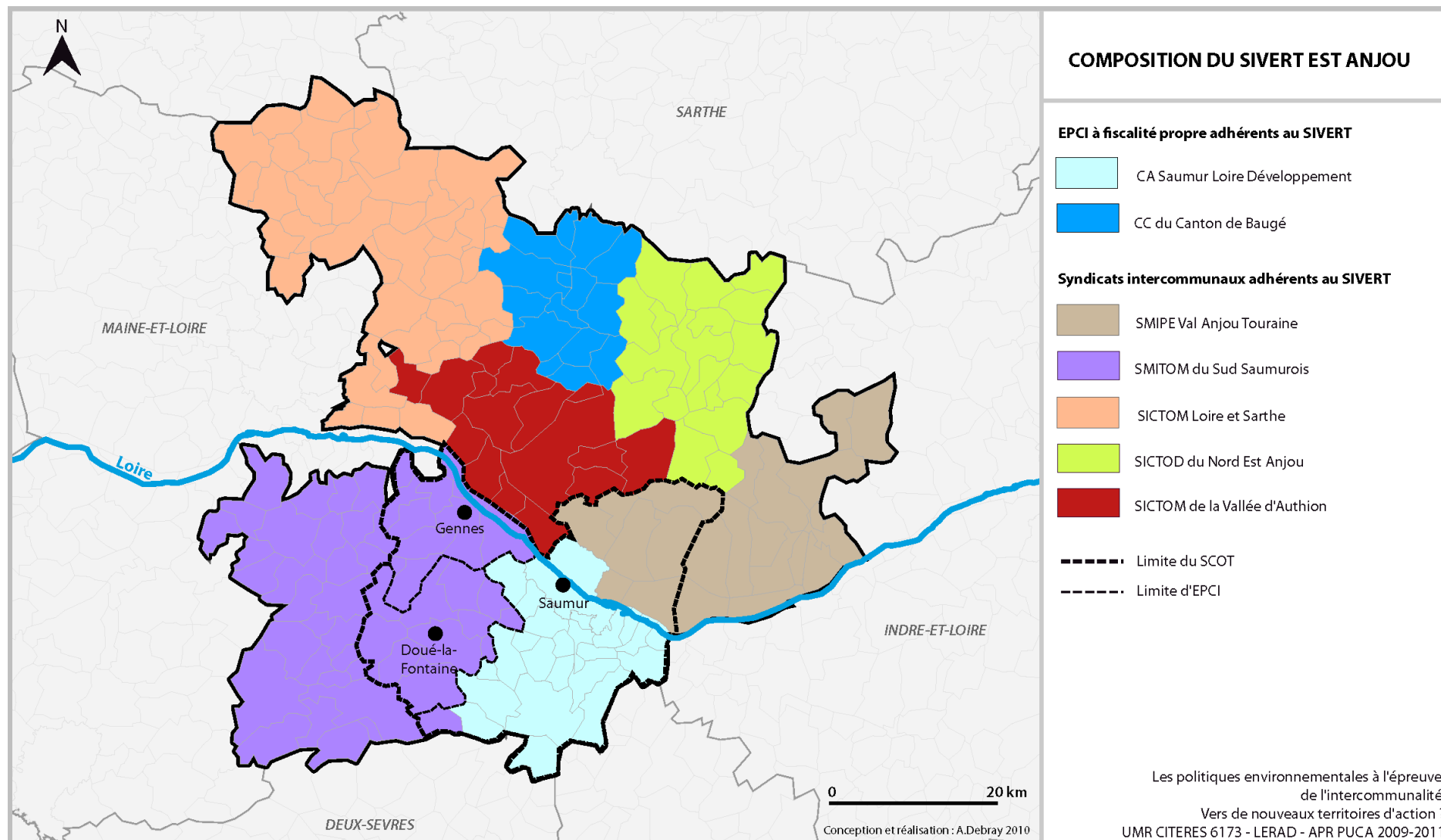


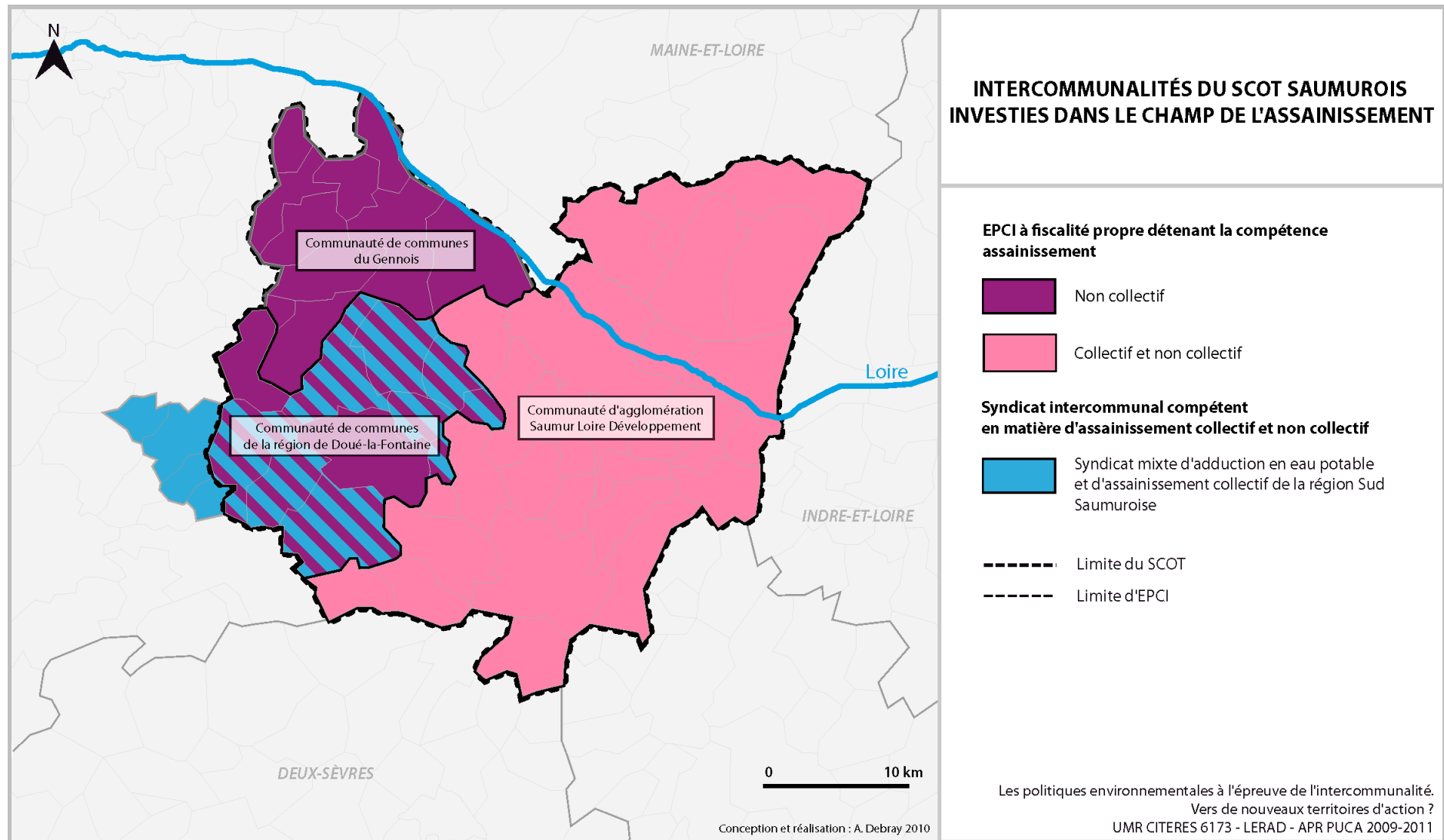


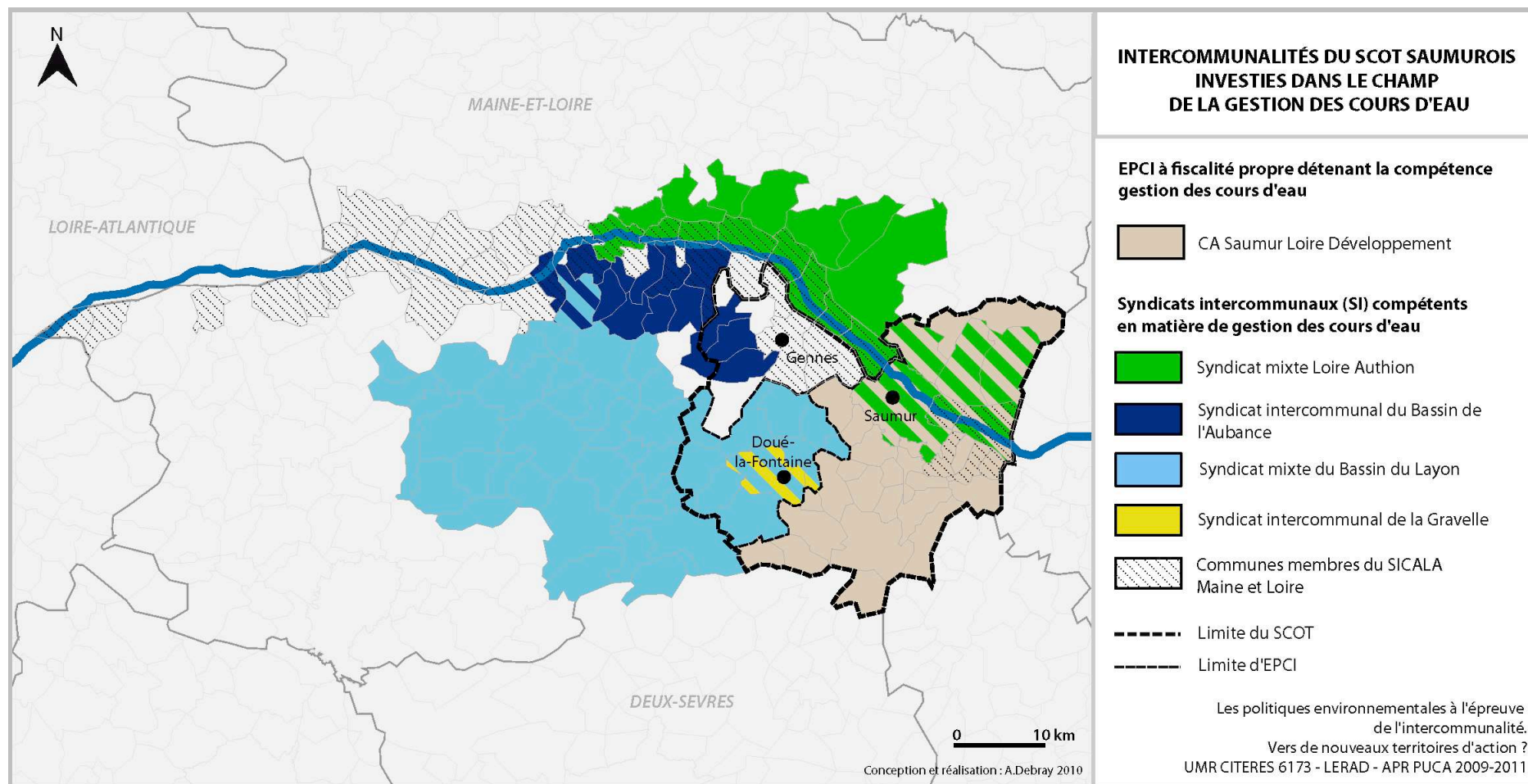


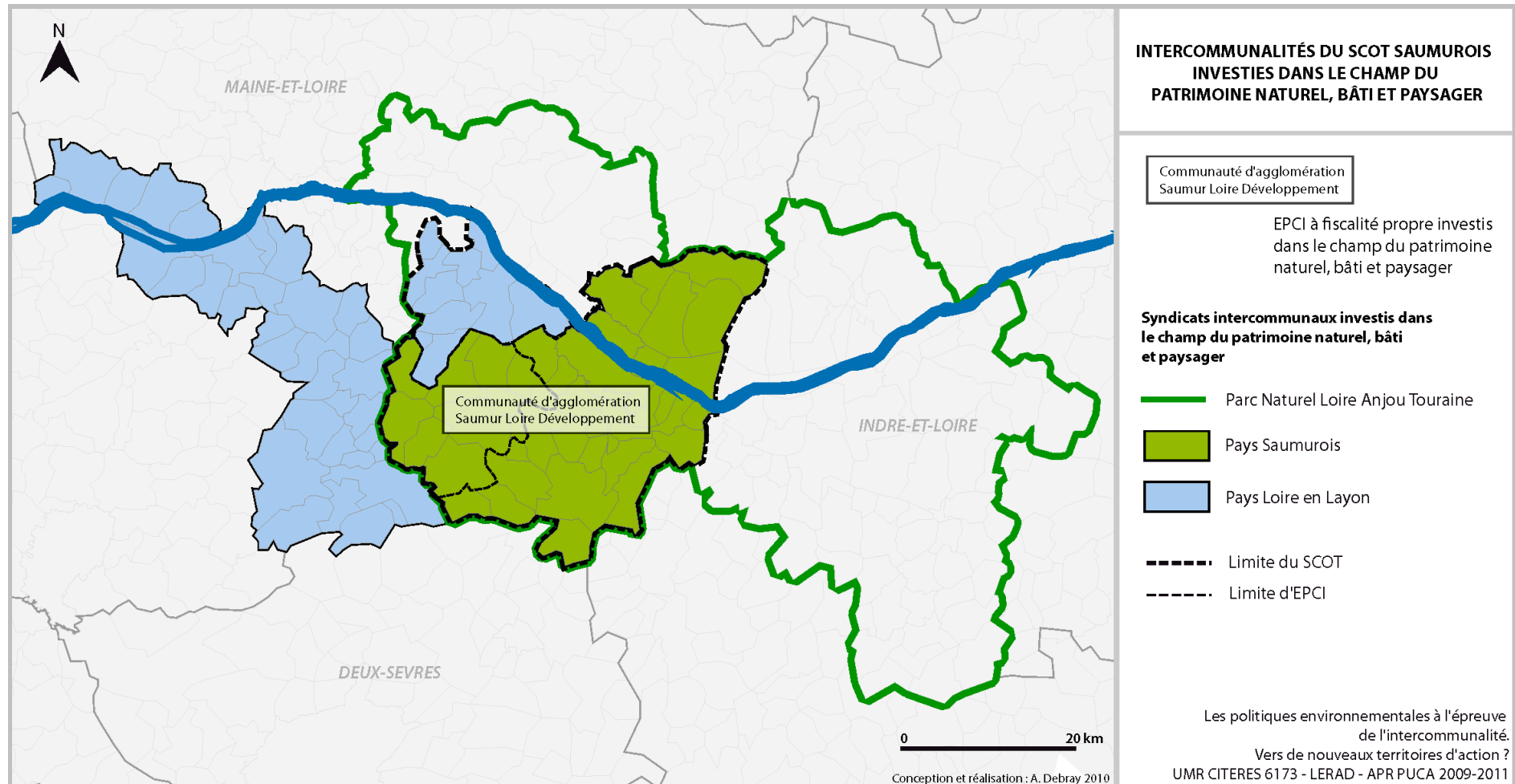


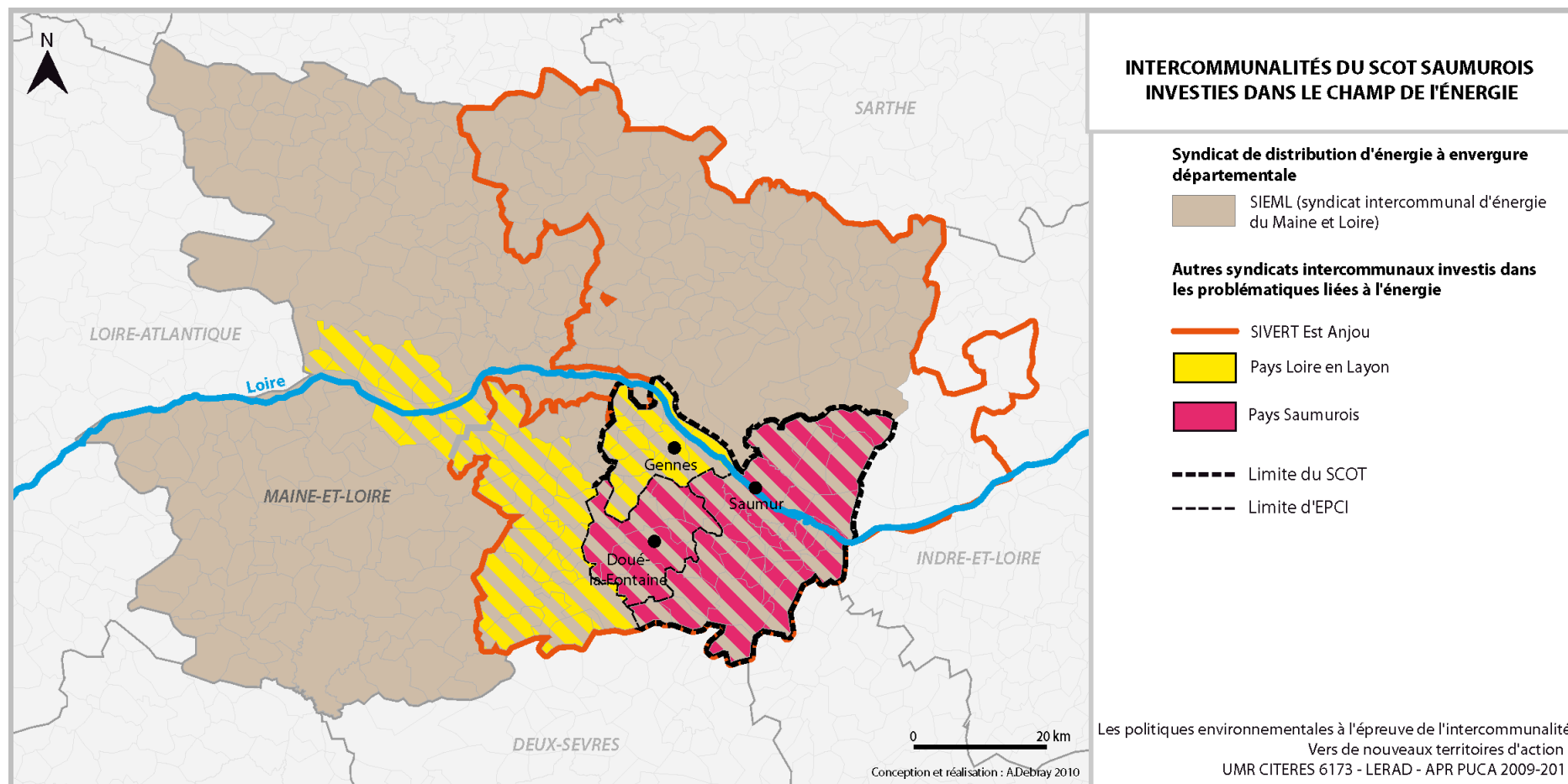














## **PARTIE 3 :** Le SCOT ABC



