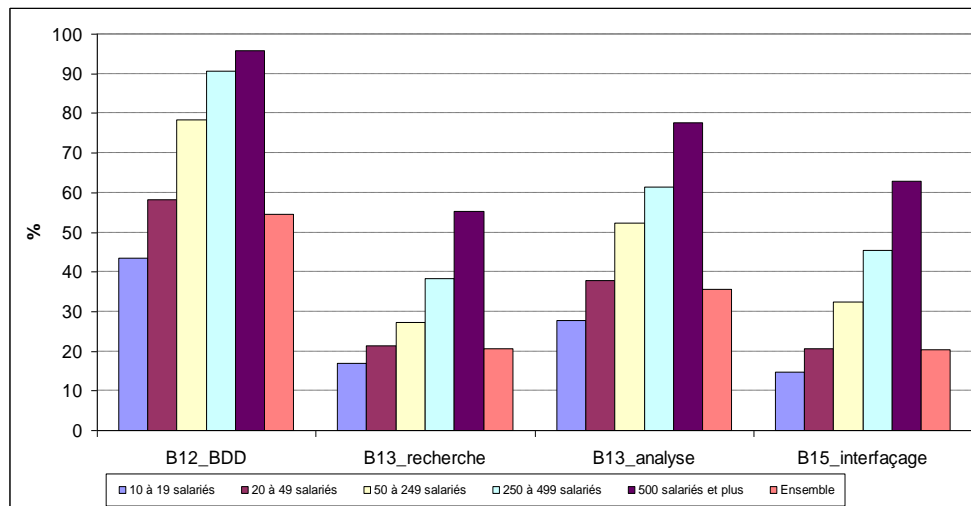


ANNEXES

Graphique A1 : Base de données centralisées, outils d'analyses de données et autres outils selon la taille de l'entreprise, 2006



B12_BDD : L'entreprise dispose d'une base de données centrale pour au moins une fonction.

B13_recherche : L'entreprise dispose d'un outil d'archivage et/ou de recherche de données

B13_analyse : L'entreprise dispose d'un outil d'analyse de données.

B15_interfaçage : L'entreprise dispose d'un outils d'interfaçage de BDD ou d'applications.

Champ : entreprises de 10 salariés et plus des secteurs marchands (hors agriculture et services aux particuliers).

N=13 697. Données pondérées.

Source : enquête COI-TIC 2006, statistique publique, INSEE-CEE.

Tableau A1 : Équipements en outils TIC des entreprises selon leur statut, 2006 (en %)

	Appartenant à un groupe	Indépendantes	Réseau commercial
Ordinateur	99,4	97,7	99,3
Internet	98,1	91,2	93,3
Site WEB	76,8	51,2	66,5
Réseau local	71,8	40,9	52,3
Intranet	63,7	22,6	56,8
Extranet	34,4	12,8	27,1
EDI	45,6	20,4	38,6

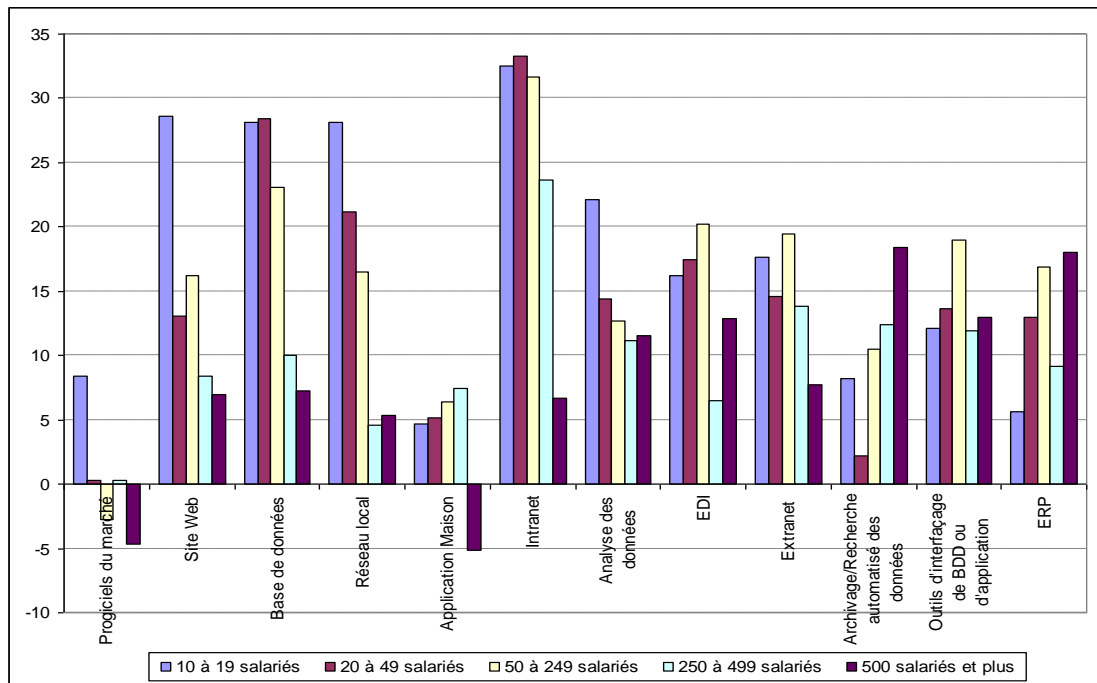
Lecture : 99,4 % des entreprises appartenant à un groupe disposent d'un ordinateur.

Champ : Entreprises de 10 salariés et plus des secteurs marchands (hors agriculture et services aux particuliers).

N=13 697. Données pondérées.

Source : Enquête COI-TIC 2006, statistique publique, INSEE-CEE.

Graphique A2 : Effet de l'appartenance à un groupe sur la diffusion des outils informatiques selon la taille (écarts entre filiales et entreprises indépendantes en %)



Lecture : La part des entreprises de 10 à 19 salariés dotées d'un site web est de 28 points plus élevée pour les entreprises appartenant à un groupe que pour les entreprises indépendantes.

Champ : entreprises de 10 salariés et plus des secteurs marchands (hors agriculture et services aux particuliers).

N=13 697. Données pondérées.

Source : enquête COI-TIC 2006, statistique publique, INSEE-CEE.

Tableau A2 : Équipements en outils TIC des entreprises selon leur secteur d'activité, 2006 (en %)

	Industries Agro-Alimentaires	Biens de consommation	Biens intermédiaires & énergie	Biens d'équipement	Construction	Commerces	Transports	Finance & Immobilier	Services aux entreprises & médias	Ensemble
Ordinateur	98,1	98,0	99,2	99,7	98,2	97,7	98,6	98,5	99,4	98,4
Internet	90,6	97,4	95,7	99,2	90,6	90,6	96,1	98,8	97,2	93,7
Site WEB	63,2	57,9	67,3	70,0	40,4	62,7	55,1	81,8	68,6	61,2
Réseau local	30,6	52,1	56,7	62,5	38,8	51,6	43,4	64,4	64,7	52,1
Intranet	27,0	33,8	37,3	39,1	18,3	43,9	37,1	58,8	54,1	39,7
Extranet	13,9	20,8	18,0	20,5	8,3	23,0	18,4	38,6	31,6	21,4
EDI	29,8	30,9	31,7	26,3	15,1	33,0	34,1	43,4	36,8	30,6

Lecture : 98,1 % des entreprises du secteur des industries agro-alimentaires disposent d'un ordinateur.

Champ : Entreprises de 10 salariés et plus des secteurs marchands (hors agriculture et services aux particuliers).

N=13 697. Données pondérées.

Source : Enquête COI-TIC 2006, statistique publique, INSEE-CEE.

Tableau A3 : Résultats de l'ACM sur les outils TIC : Contribution partielles des variables actives

Variables actives	Axe 1	Axe 2	Axe 3	Axe 4	Axe 5
N_Intranet	90	(-)1	0	47	(-)24
N_bdd	86	5	5	2	181
N_Lan	68	27	8	56	111
N_Web	58	2	15	86	0
N_analyse	52	(-)8	0	(-)133	11
N EDI	46	0	(-)4	0	(-)7
N_Extranet	40	(-)1	0	21	(-)112
N_interface	38	(-)1	1	(-)14	(-)35
N_archivage	26	(-)8	0	(-)96	0
N_erp	20	21	(-)126	0	15
N_maison	3	(-)308	66	24	34
N_prog	1	231	335	(-)15	(-)2
Prog	0	(-)84	(-)122	6	1
maison	(-)2	215	(-)46	(-)16	(-)24
Web	(-)18	(-)1	(-)4	(-)26	0
Lan	(-)28	(-)11	(-)3	(-)23	(-)45
Bdd	(-)30	(-)2	(-)2	(-)1	(-)64
Erp	(-)40	(-)43	255	0	(-)30
EDI	(-)46	0	4	0	7
analyse	(-)49	7	0	126	(-)10
Intranet	(-)53	0	0	(-)28	14
archivage	(-)59	19	(-)1	215	0
Extranet	(-)73	1	0	(-)38	204
interface	(-)75	3	(-)2	27	69

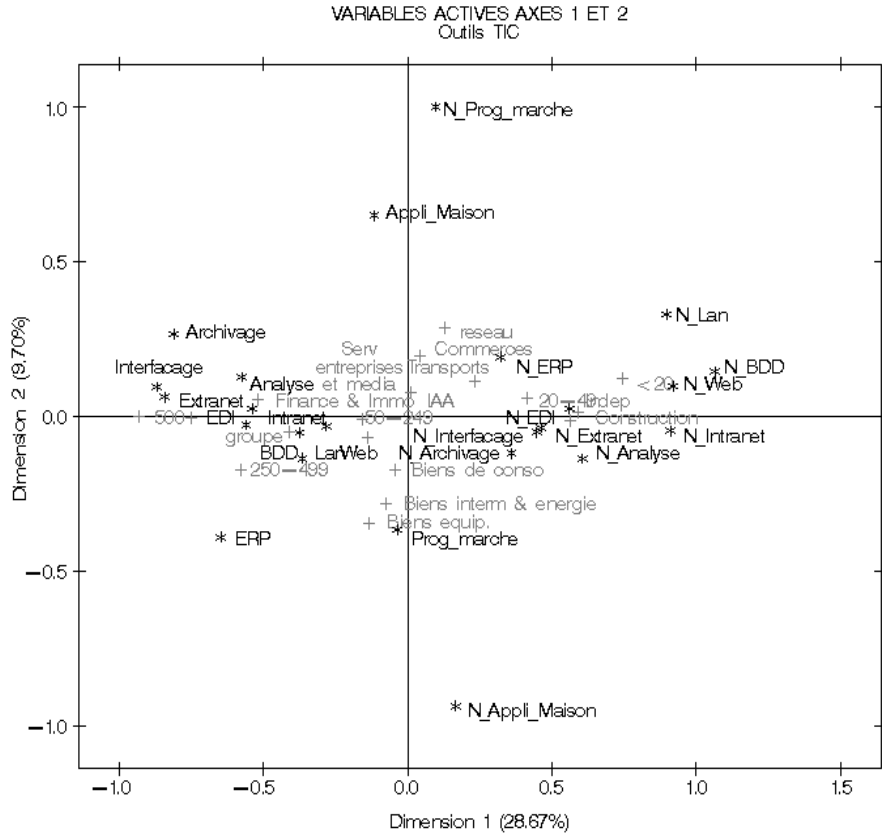
Lecture : Le tableau donne les contributions partielles (* 1000) des variables actives. Elles permettent d'identifier les variables actives qui participent le « plus » à la construction de l'axe. Les plus significatives sont grisées dans le tableau. Le signe (-) signale les variables actives dont la coordonnée est négative sur l'axe.

Champ : Entreprises de 10 salariés et plus des secteurs marchands (hors agriculture et services aux particuliers) équipées d'un ordinateur et d'une connexion internet.

N=13 324. Données non pondérées.

Source : Enquête COI-TIC 2006, statistique publique, INSEE-CEE.

Graphique A3 : Résultats de l'analyse des correspondances multiples



Lecture : Les variables actives sont en couleur sombre, et le préfixe N_ indique l'absence de l'outil. Les variables supplémentaires, en grisé, concernent la taille de l'entreprise, son secteur d'activité et son statut (indépendante, en réseau commercial ou appartenant à un groupe). Voir le tableau A3 en Annexe pour les contributions partielles des variables actives.

Champ : Entreprises de 10 salariés et plus des secteurs marchands (hors agriculture et services aux particuliers) équipées d'un ordinateur et d'une connexion internet.

N=13 324. Données non pondérées.

Source : Enquête COI-TIC 2006, statistique publique, INSEE-CEE.