



HAL
open science

Soueida Champs Élysées

Pauline Piraud-Fournet

► **To cite this version:**

Pauline Piraud-Fournet. Soueida Champs Élysées: Les monuments funéraires moderne du Jabal al'Arab (Syrie). Fr. Alpi, V. Rondot et Fr. Villeneuve. La pioche et la plume. Autour du Soudan, du Liban et de la Jordanie, pups, pp.75-99, 2011. halshs-00762934

HAL Id: halshs-00762934

<https://shs.hal.science/halshs-00762934>

Submitted on 9 Dec 2012

HAL is a multi-disciplinary open access archive for the deposit and dissemination of scientific research documents, whether they are published or not. The documents may come from teaching and research institutions in France or abroad, or from public or private research centers.

L'archive ouverte pluridisciplinaire **HAL**, est destinée au dépôt et à la diffusion de documents scientifiques de niveau recherche, publiés ou non, émanant des établissements d'enseignement et de recherche français ou étrangers, des laboratoires publics ou privés.

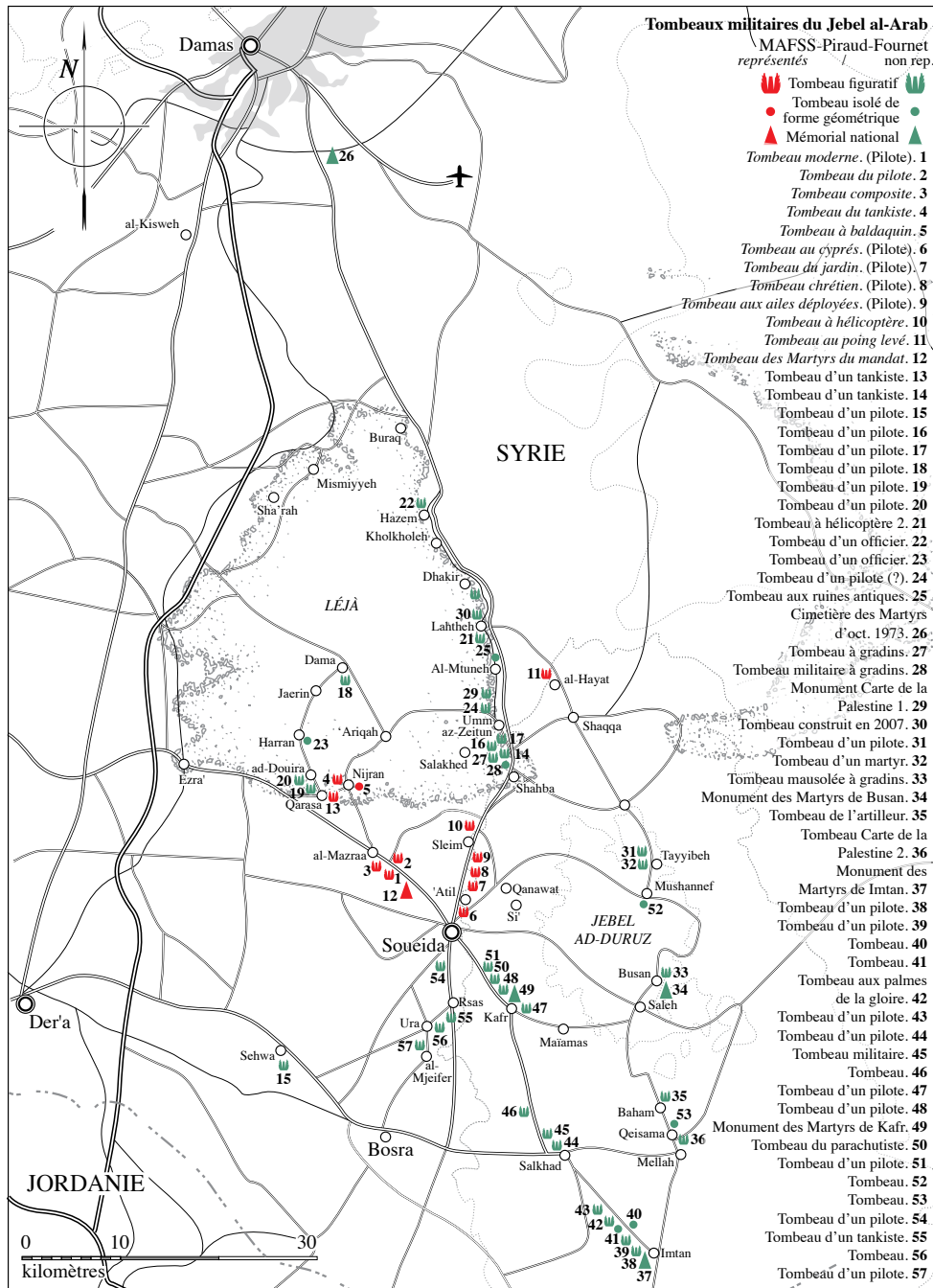


fig. 1. Carte de localisation des monuments militaires du Jabal al-'Arab.
(Dessin P. Piraud-Fournet 2010)



fig. 2. Le *monument moderne*, Mazra'a
(Dessin P. Piraud-Fournet 2007)



fig. 3. Le *monument du pilote*, Mazra'a
(cliché P. Piraud-Fournet 2007)

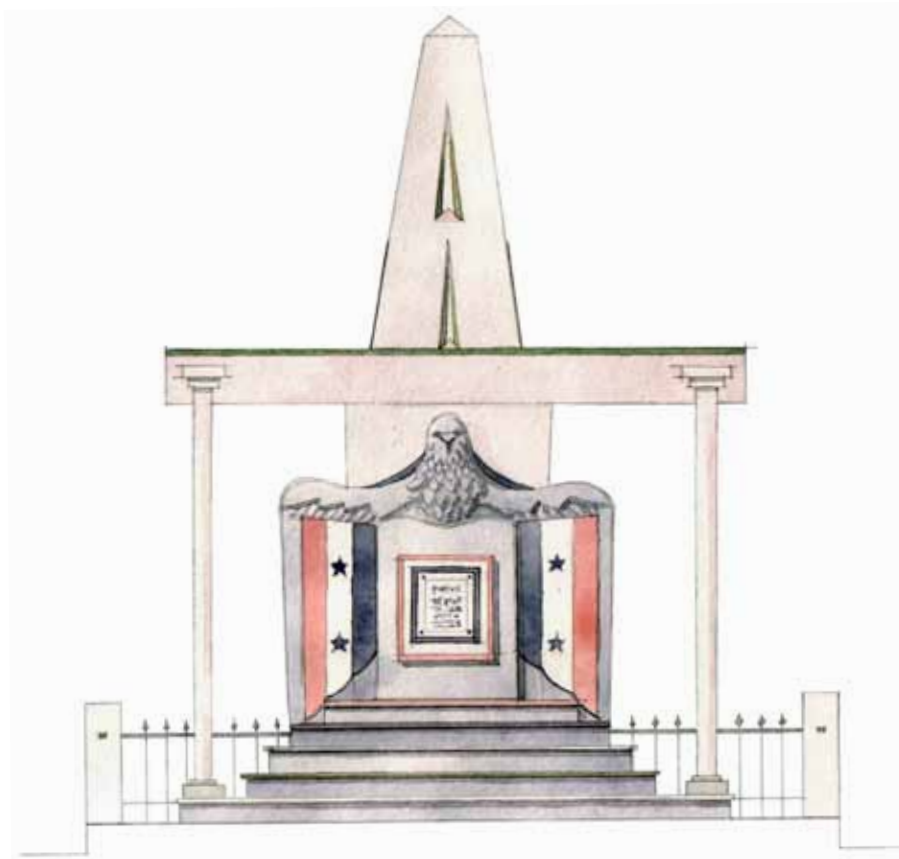


fig. 4. Le monument composite, Mazra'a
(dessin P. Piraud-Fournet 2007)

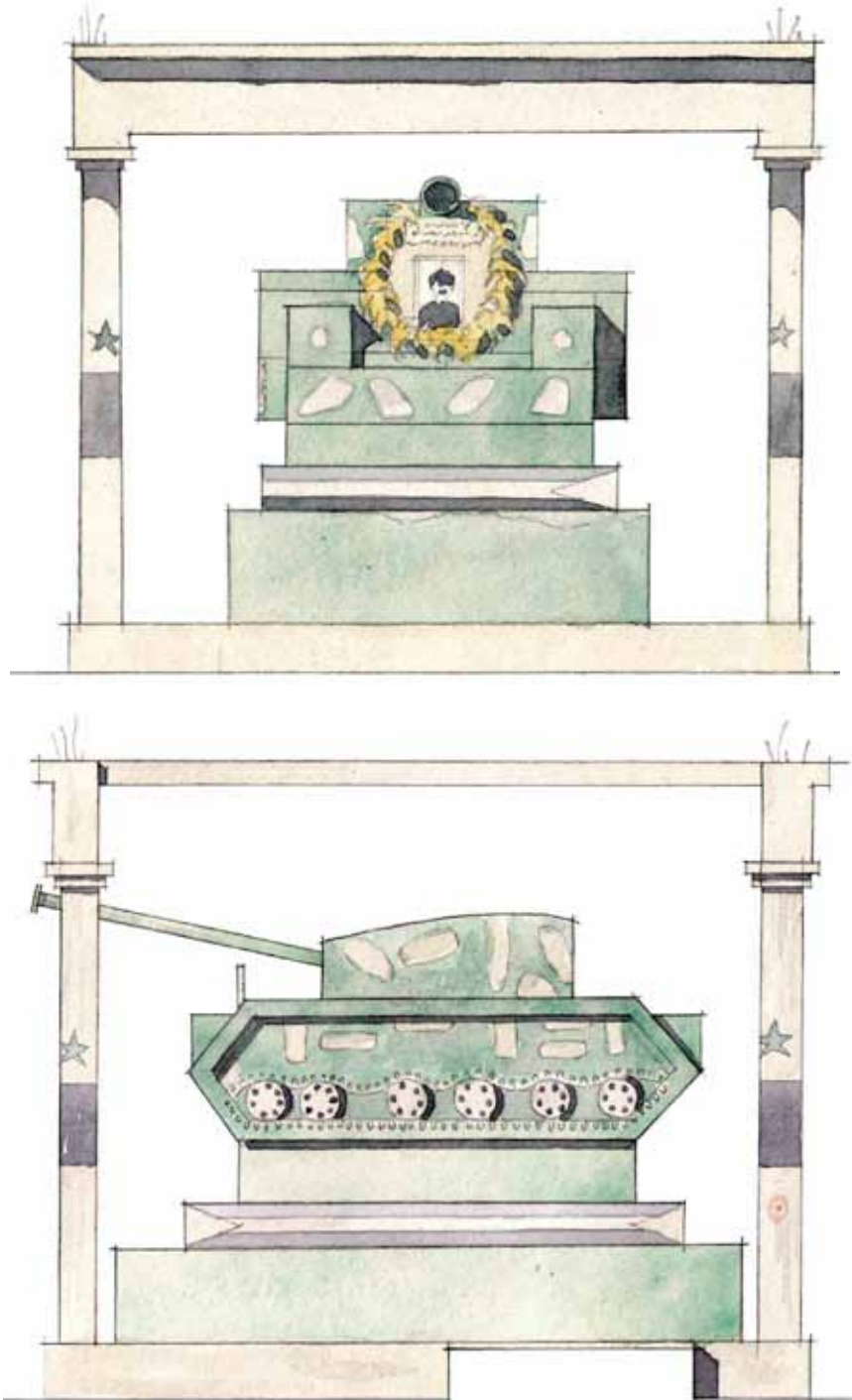


fig. 5 et 6. Le *monument composite*, Nijrân
(Dessin P. Piraud-Fournet 2007)



fig. 7. Le monument à baldaquin, Nijrân
(Dessin P. Piraud-Fournet 2007)

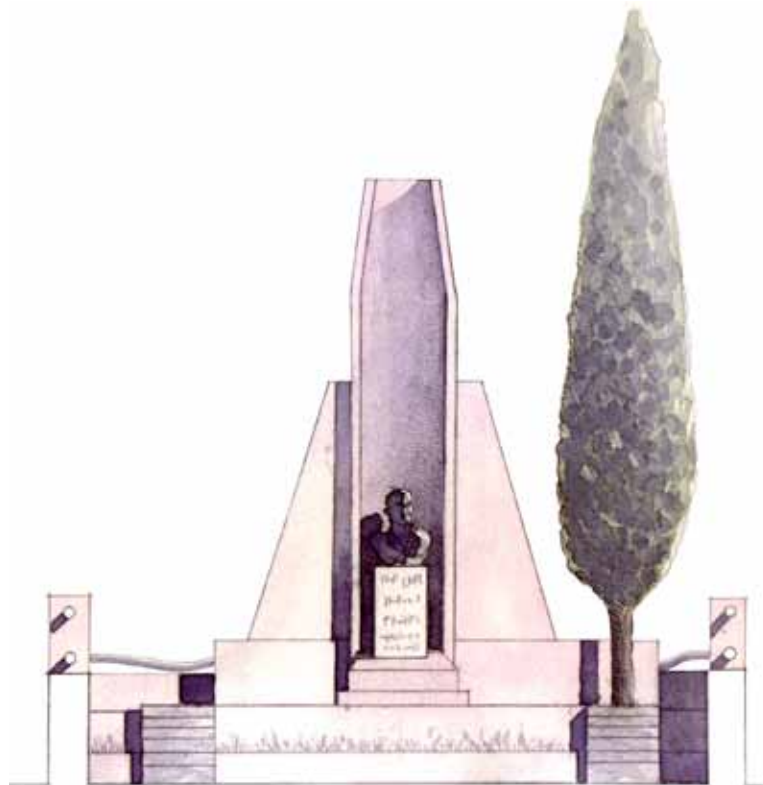


fig. 8. Le monument au cyprès, Soueida
(Dessin P. Piraud-Fournet 2007)



fig. 9. Le monument *du jardin* (à droite) et le monument *chrétien* (à gauche), 'Atil
(Dessin P. Piraud-Fournet 2007)

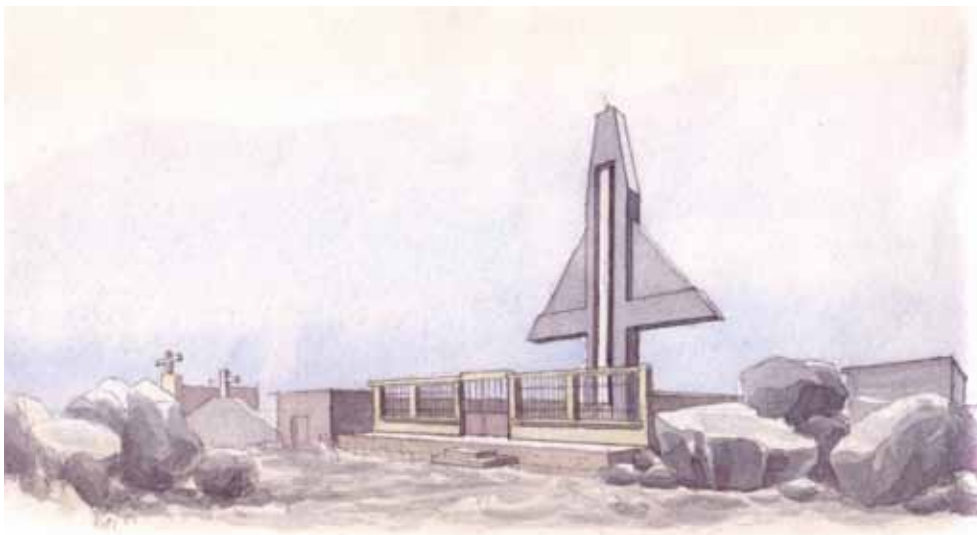


fig. 10. Le monument *chrétien*, 'Atil
(Dessin P. Piraud-Fournet 2007)

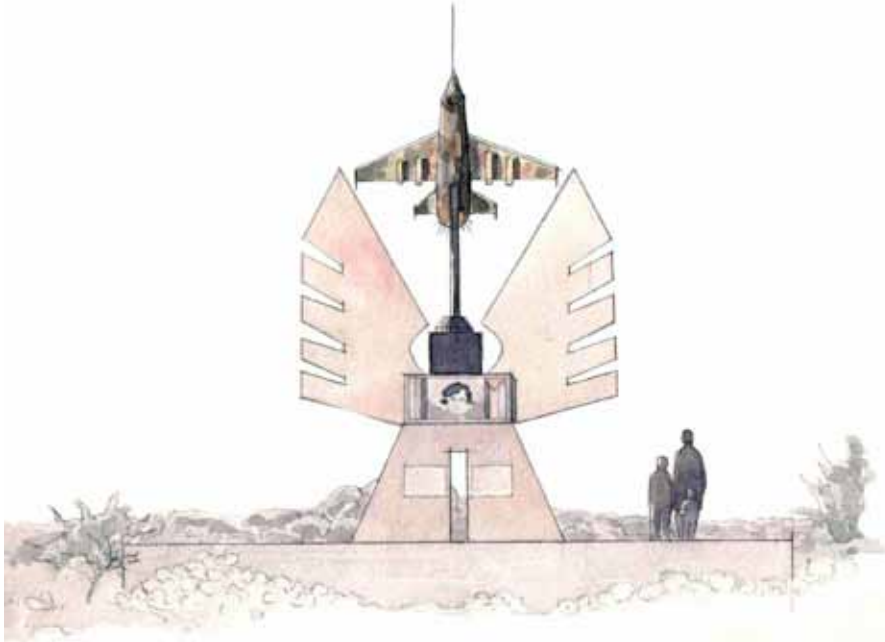


fig. 11. Le monument aux ailes éployées, 'Atil'
(Dessin P. Piraud-Fournet 2007)

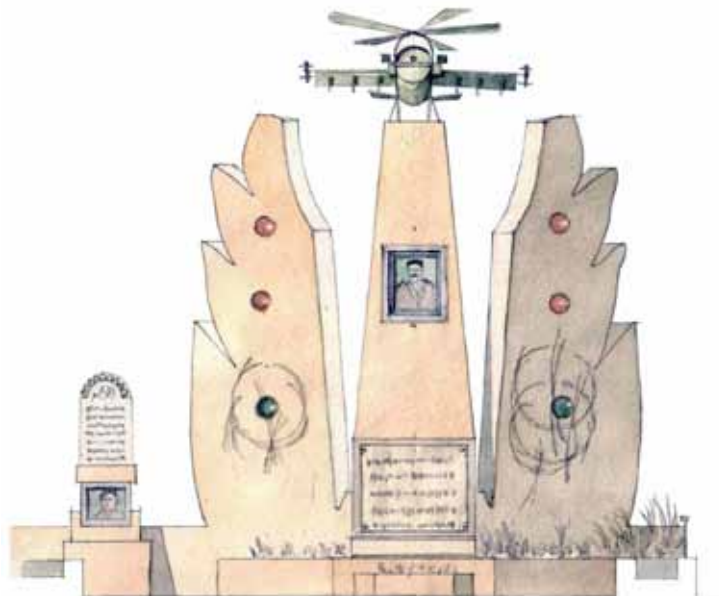


fig. 12. Le monument à hélicoptère, Sleim
(Dessin P. Piraud-Fournet 2007)



fig. 13. Le *monument au poing levé*, Hayât
(Dessin P. Piraud-Fournet 2007)

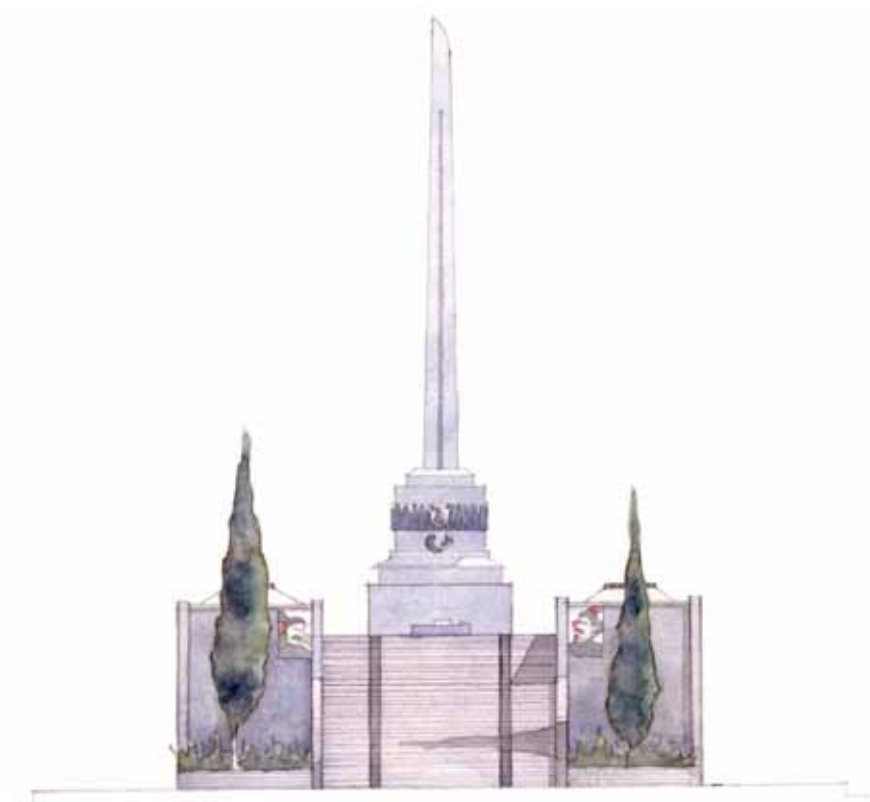


fig. 14. Le *monument des martyrs du Mandat français*, Soueida
(Dessin P. Piraud-Fournet 2007)



fig. 15. Les *monuments d'un tankiste et d'un pilote*, au carrefour Soueida-Shahba-Shaqqa (cliché P. Piraud-Fournet 2009)



fig. 16. Le *monument aux ruines antiques*, al-Mutneh (cliché P. Piraud-Fournet 2009)



fig. 17. Le monument de l'artilleur, Baham
(cliché P. Piraud-Fournet 2009)



fig. 18. Un Mawkaf
(cliché P. Piraud-Fournet 2009)