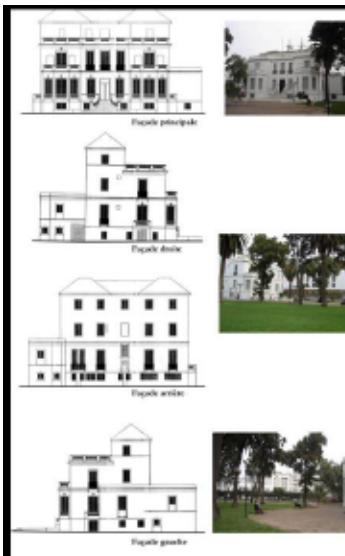


îlot n. 1.

1. Description

3.1 general descriptions: Le style du bâtiment est de facture moderne et les couleurs utilisées sont le blanc et le rouge. Le volume est de forme complexe et en contraste avec les bâtiments qui se trouvent dans l'environnement immédiat. Un café est aménagé en face de la salle de cinéma. La façade principale du cinéma est simple et symétrique, elle est dotée d'un encadrement qui est en fait la continuité du traitement du volume de la salle. La salle de projection de forme trapézoïdale, est dotée d'une seule entrée, et le volume est d'aspect très simple de l'intérieur. Les formes complexes sont masquées par un faux plafond et rattrapées au niveau des murs. Les sièges de la salle de projection sont repartis en deux blocs desservis par trois couloirs.

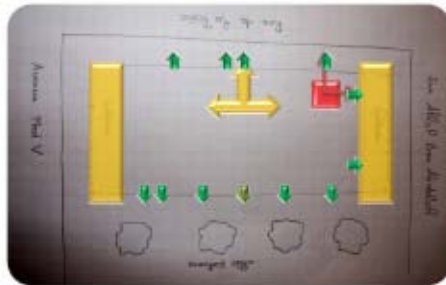


Le bâtiment de l'ex-ministère de l'Information a servi pour la première fois en 1920 comme résidence au vizir du Roi Mohammed V. Par la suite, la villa fut destinée au siège de la police nationale pour être transformée après en ministère.

Ainsi, ce bâtiment a vu défiler différentes fonctions et dernièrement, il a fait l'objet d'un concours portant sur son réaménagement et son extension afin de créer un musée archéologique national.

Îlot n. 2.

ANALYSE ILOT N°2



Circulation

- 5 entrées principales, 3 entrées secondaires
- circulation interne par les cours, observable sur les bâtiments formant l'angle

Espace public, espace privé

- Espace public se trouve au pourtour de l'îlot,
- espace privé constitué principalement par les cours à l'intérieur de l'îlot.
- galerie commerciale, dite « bazar », seul espace public ayant une emprise sur l'îlot

CHOIX DES BATIMENTS



Analyse architecturale

On observe à travers la lecture des façades une évolution du langage architectural entre la rue Gazez (ex de la Paix) et la rue piétonne.

Hypothèses:

- Façades années 1825, rue Gazez
- Façades années 1835, rue piétonne



Îlot n. 3.

Original brief/purpose : Hotel & Commercial shops
Dates : 1939 (Completed)
Architectural & other designers: Unknown
Other associated: None
Significant alterations with date : Restaurant façade 1980's
current use: Hotel & commercial shops
current condition: No major structural problems, minor additions on the last floor : 3 concrete rooms with removable roof



Hotel la Paix

2. History

Construction : Bâtiment construit en béton armé, le système constructif utilisé est le système poteau-poutre. Les matériaux utilisés pour la décoration sont d'inspiration traditionnelle marocaine, notamment par l'utilisation de : Corbeaux, Zellige excisé, bois sculpté, tuiles vertes, mosaïque.



Immeuble Airelle 3. Description

Îlot n. 3 bis.

Fiche inventaire bâtiment 1

Milieu documentaire
Bâtiment 1

A. History of building

1. **Address and location**

1.1 Current name of building

1.2 Previous names

1.3 Name of street

1.4 Date built (year)

1.5 Location (Map)

1.6 Nature of soil

1.7 Location of site

1.8 Previous use

1.9 Current use

1.10 Other use

2. **History of building**

2.1 Major historical periods

2.2 Other historical periods

2.3 Architectural and style changes

2.4 Other historical periods

2.5 Major historical periods

2.6 Current use

2.7 Other historical periods

3. **Description**

3.1 general description

3.2 description

3.3 Current

3.4 Other historical periods

3.5 Other historical periods

3.6 Other historical periods

3.7 Other historical periods

3.8 Other historical periods

3.9 Other historical periods

3.10 Other historical periods

3.11 Other historical periods

3.12 Other historical periods

3.13 Other historical periods

3.14 Other historical periods

3.15 Other historical periods

3.16 Other historical periods

3.17 Other historical periods

3.18 Other historical periods

3.19 Other historical periods

3.20 Other historical periods

3.21 Other historical periods

3.22 Other historical periods

3.23 Other historical periods

3.24 Other historical periods

3.25 Other historical periods

3.26 Other historical periods

3.27 Other historical periods

3.28 Other historical periods

3.29 Other historical periods

3.30 Other historical periods

3.31 Other historical periods

3.32 Other historical periods

3.33 Other historical periods

3.34 Other historical periods

3.35 Other historical periods

3.36 Other historical periods

3.37 Other historical periods

3.38 Other historical periods

3.39 Other historical periods

3.40 Other historical periods

3.41 Other historical periods

3.42 Other historical periods

3.43 Other historical periods

3.44 Other historical periods

3.45 Other historical periods

3.46 Other historical periods

3.47 Other historical periods

3.48 Other historical periods

3.49 Other historical periods

3.50 Other historical periods

3.51 Other historical periods

3.52 Other historical periods

3.53 Other historical periods

3.54 Other historical periods

3.55 Other historical periods

3.56 Other historical periods

3.57 Other historical periods

3.58 Other historical periods

3.59 Other historical periods

3.60 Other historical periods

3.61 Other historical periods

3.62 Other historical periods

3.63 Other historical periods

3.64 Other historical periods

3.65 Other historical periods

3.66 Other historical periods

3.67 Other historical periods

3.68 Other historical periods

3.69 Other historical periods

3.70 Other historical periods

3.71 Other historical periods

3.72 Other historical periods

3.73 Other historical periods

3.74 Other historical periods

3.75 Other historical periods

3.76 Other historical periods

3.77 Other historical periods

3.78 Other historical periods

3.79 Other historical periods

3.80 Other historical periods

3.81 Other historical periods

3.82 Other historical periods

3.83 Other historical periods

3.84 Other historical periods

3.85 Other historical periods

3.86 Other historical periods

3.87 Other historical periods

3.88 Other historical periods

3.89 Other historical periods

3.90 Other historical periods

3.91 Other historical periods

3.92 Other historical periods

3.93 Other historical periods

3.94 Other historical periods

3.95 Other historical periods

3.96 Other historical periods

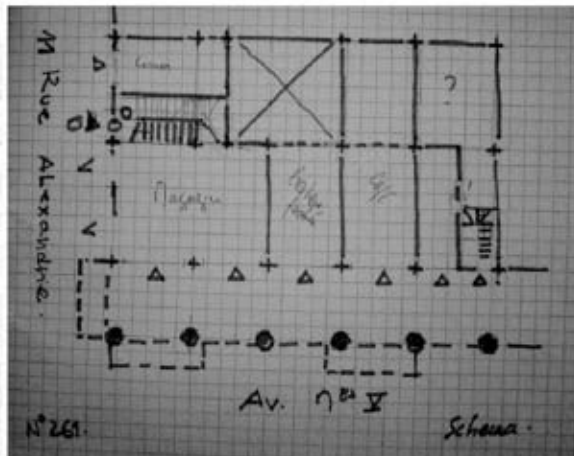
3.97 Other historical periods

3.98 Other historical periods

3.99 Other historical periods

3.100 Other historical periods

Plan Bâtiment 1



Îlot n. 4.


Aire d'Etude



Plan Avenue Med V - 1949



Plan Avenue Med V - 1988



Typ de l'architecture et de l'architecture grec.



autres sur motifs de décoration grecs sur la partie supérieure des colonnes.

IMMEUBLE COLONIAL



Éléments de décoration moderne: les lignes et les couleurs, les matériaux, l'horizontalité de la façade.



IMMEUBLE MODERNE



Fig. 1. Collège Sadiki, Tunis, Architecte Maillet, 1901. Photographie de Michel Mus.



Fig. 2. Grand hôtel de France, Tunis, Architecte Jean-Emile Resplandy, début du XXème siècle. Photographie de Michel Mus.

HYBRIDITÉS ARCHITECTURALES EN TUNISIE ET AU MAROC, AU TEMPS DES PROTECTORATS:
ORIENTALISME, RÉGIONALISME ET MÉDITERRANÉISME - CHARLOTTE JELIDI



Fig. 3. Hôtel Lincoln, Casablanca, Architecte Hubert Bride, 1916.
Photographie de Charlotte Jelidi – 2009.



Fig. 4. Village de Sidi Bou Saïd (Tunisie). Photographie de Charlotte Jelidi – 2009.



Fig. 5. Marché couvert de Sidi Bou Zid (Tunisie), Bernard Zehrfuss, Jean Drieu la Rochelle et Jason Kyriacopoulos, 1946. Source : *L'architecture d'aujourd'hui*, n. 20, 1948, spécial Tunisie, p. 78.

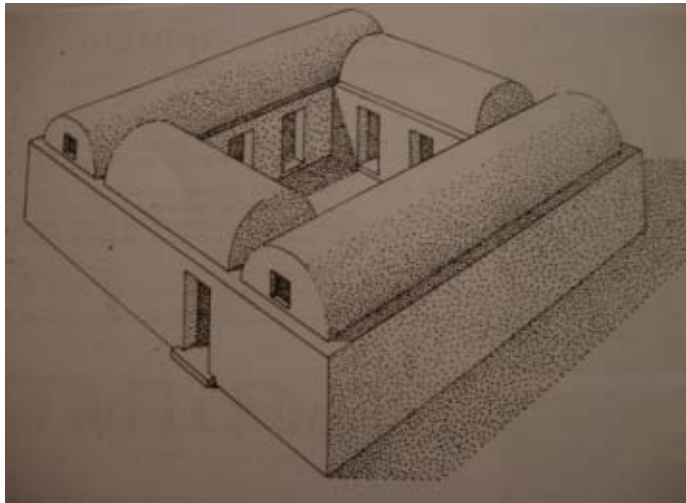


Fig. 6. Maison Minima, Architectes : Bernard-Henri Zehrfuss et Jason Kyriacopoulos. Source : *L'architecture d'aujourd'hui*, n. 20, 1948, spécial Tunisie, p. 70.

HYBRIDITÉS ARCHITECTURALES EN TUNISIE ET AU MAROC, AU TEMPS DES PROTECTORATS:
ORIENTALISME, RÉGIONALISME ET MÉDITERRANÉISME - CHARLOTTE JELIDI



Fig. 7. Ecole-type, architectes : Zehrfuss, Dricu La Rochelle et Kyriacopolous, Toujane (Tunisie). Photographie de Charlotte Jelidi – juin 2010.



Fig. 8. Immeubles dans le quartier des Carrières centrales, Casablanca. A gauche ; l'immeuble Nids d'abeille et à droite l'immeuble Sémiramis, Architecte : Atbat-Afrique. Source : *L'Architecture d'Aujourd'hui*, n. 60, spécial Afrique du Nord, juin 1955, p. 39.



Fig. 9. Latina, le bureau de la Poste, Angelo Mazzoni. Photographie de Romeo Carabelli – 2004.



Fig. 10. Sabaudia, le bureau de la Poste, Angelo Mazzoni.
Photographie de Romeo Carabelli – 2004.



Fig. 11. Arboréa – place centrale en style “Lombard”. Photographie de Romeo Carabelli – 2003.



Fig. 12. Arboréa – Idrovora di Sassu – 1934. Photographie de Romeo Carabelli – 2003.

ED. EMILIE DESTAING ET ANNA TRAZZI



Fig. 13. Arboréa – Casa del Fascio (à gauche) et Casa del Balilla (à droite) – Arch. Ceas 1935.
Photographie de Romco Carabelli – 2003.

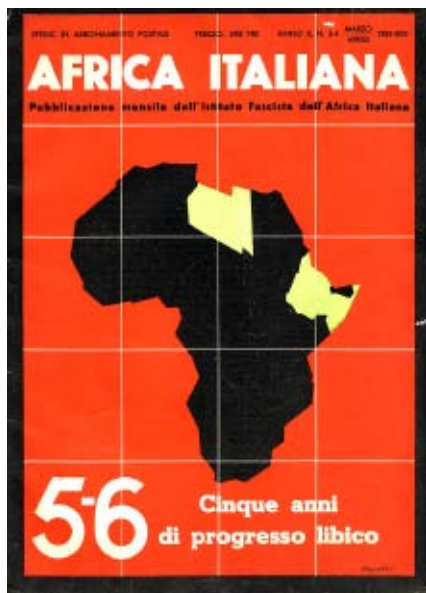


Fig. 14. Couverture de la revue *Africa italiana*.



Fig. 15. Pancarte de l'exposition de l'outremer, Naples, 1940.

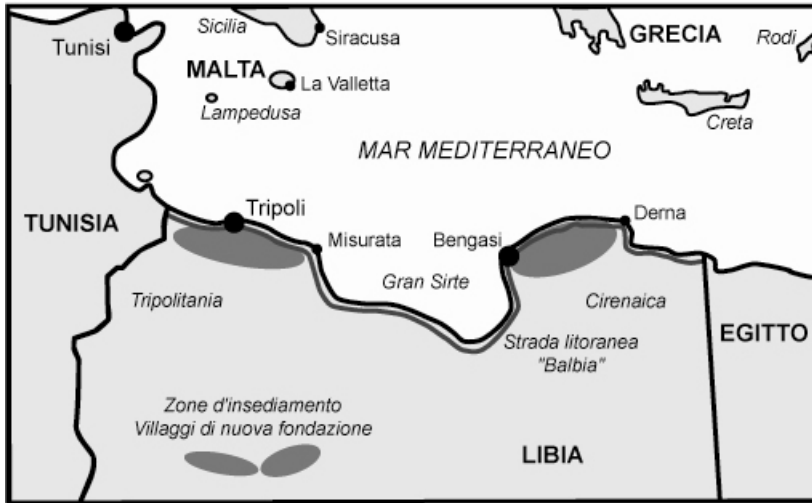


Fig. 16. Plan simplifié de la Libye avec les zones de fondation. Romeo Carabelli – 2010.



Fig. 17. Projet Florestano di Fausto – maison rurale. Photographie de Vittoria Capresi – 2009.



Fig. 18. Baracca - noyau central du village. Photographie de Vittoria Capresi, 2009.



Fig. 19. Mameli - ancienne église, place centrale du village. Photographie de Vittoria Capresi-2009.