



**HAL**  
open science

## Indice des prix : des tensions révélatrices de nouveaux modes de régulation

Pascal Petit

► **To cite this version:**

Pascal Petit. Indice des prix : des tensions révélatrices de nouveaux modes de régulation. 2007.  
halshs-00203378

**HAL Id: halshs-00203378**

**<https://shs.hal.science/halshs-00203378>**

Submitted on 9 Jan 2008

**HAL** is a multi-disciplinary open access archive for the deposit and dissemination of scientific research documents, whether they are published or not. The documents may come from teaching and research institutions in France or abroad, or from public or private research centers.

L'archive ouverte pluridisciplinaire **HAL**, est destinée au dépôt et à la diffusion de documents scientifiques de niveau recherche, publiés ou non, émanant des établissements d'enseignement et de recherche français ou étrangers, des laboratoires publics ou privés.

## Indice des prix : des tensions révélatrices de nouveaux modes de régulation.

**Par Pascal Petit**  
**(CNRS-CEPN, CEPREMAP)**

### ANNEXE STATISTIQUE

- Indicateurs de développement humain proposés par les Nations Unies (inspirés par les travaux de l'économiste Amartya Sen)
- A son origine, en 1990 l'indicateur de développement humain, IDH, avait trois composantes : a) PIB par tête en parités de pouvoir d'achat ; b) l'espérance de vie ; c) les niveaux d'éducation combinant taux d'alphabétisation et nombre d'années d'éducation
- A partir de 1995 : IDH est décliné par sexe et ajoute un indicateur de participation des femmes à la vie économique et politique, en sus d'un indicateur de pauvreté (lui-même composé à partir de quatre critères (part des morts avant 60 ans, le pourcentage de la population en dessous du seuil de pauvreté, et le chômage de longue durée).
- Depuis 2001, un indicateur de développement technologique a été ajouté.

#### Classement des économies développées selon quatre indicateurs

IDH (2002) des Nations Unies	PIB par tête (PPA) (2002)	Indicateur de pauvreté : IPH-2 (2002)	Indicateur de participation des femmes IPF (2002)
1. Norway	2	1. Sweden	1. Norway
2. Sweden	20	2. Norway	2. Sweden
3. Australia	11	3. Netherlands	3. Denmark
4. Canada	8	4. Finland	4. Finland
5. Netherlands	10	5. Denmark	5. Netherlands
6. Belgium	12	6. Germany	6. Iceland
7. Iceland	7	7. Burg	7. Swiss
8. United States	4	8. France	8. Australia
9. Japan	14	9. Spain	9. Germany
10. Ireland	3	10. Japan	10. Canada
11. Swiss	6	11. Italy	11. New Zealand
12. United Kingdom	19	12. Canada	12. Swiss
13. Finland	18	13. Belgium	13. Austria
14. Austria	9	14. Australia	14. United States
15. Burg	1	15. United Kingdom	15. Spain
16. France	15	16. Ireland	16. Ireland
17. Denmark	5	17. United States	17. Bahamas
18. New Zealand	22		18. United Kingdom
19. Germany	13		19. Costa Rica
20. Spain	23		20. Singapore
21. Italy	17		21. Argentine

## Figures 1a et Figure 1b

- Indicateur de bien être économique IBEE

- Osberg Sharpe, 1998, 2003 Canada

- 4 dimensions : consommation par tête, stock de richesse par tête , égalité, sécurité économique.

Figure 1a - PIB par tête et indicateur de bien-être pour le Canada

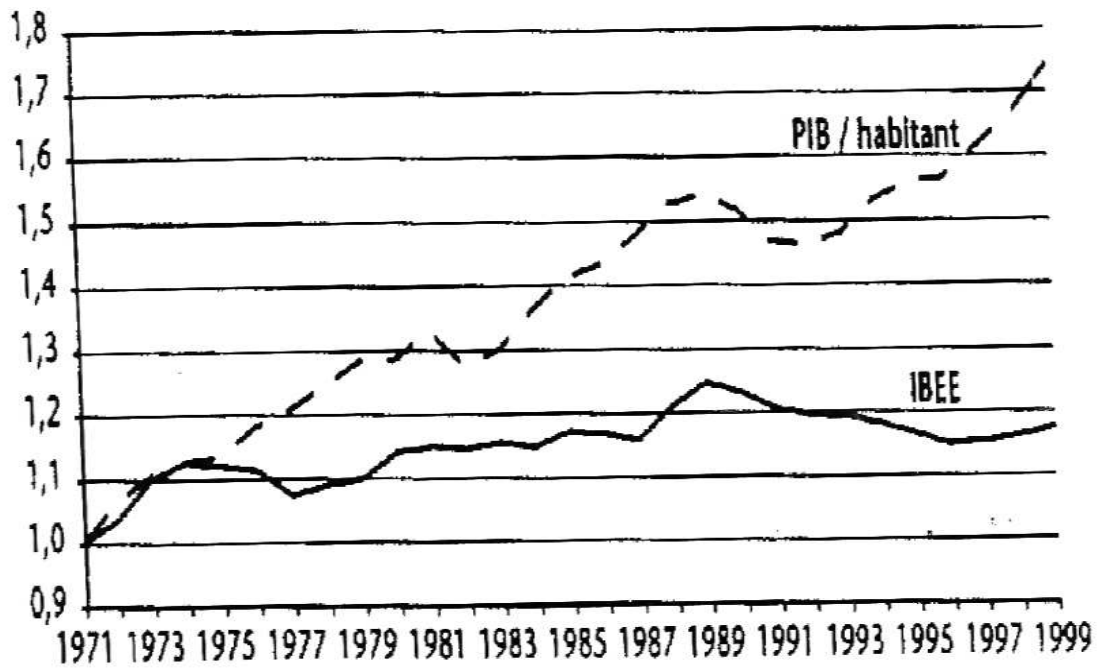
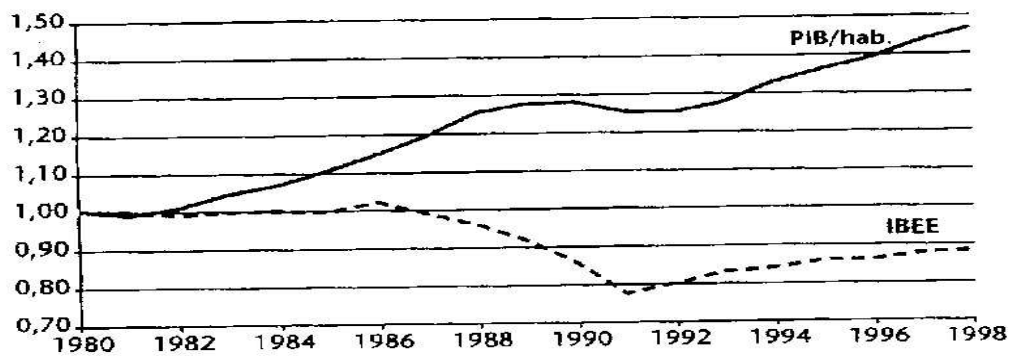


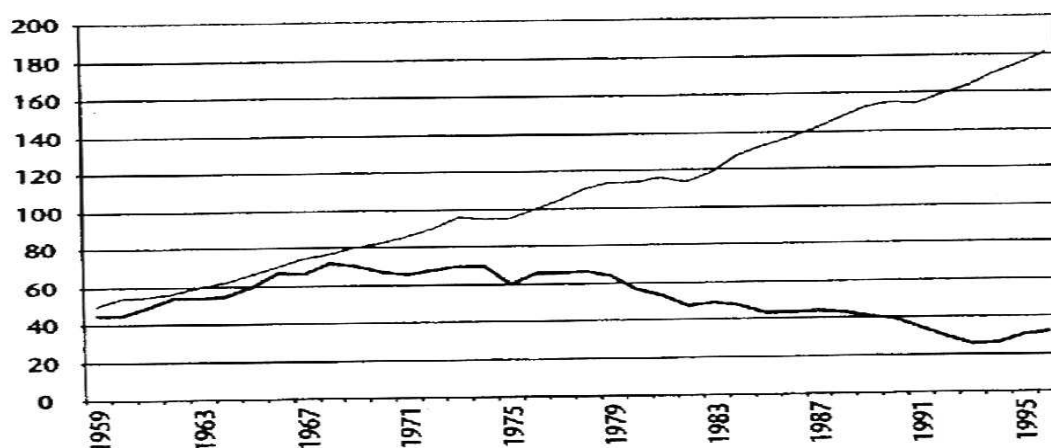
Figure 1b – PIB par tête et indicateur de bien-être aux Royaume-Unis



• **Figure 2**

- Indicateur de santé sociale
- 
- Miringoff and Miringoff, 1996
- 16 variables (quatre groupes d'âge avec différents critères : 3 pour l'enfance (mortalité, maladie, , pauvreté) , 4 pour les jeunes (suicide, drogues, abandons à l'université, les enfants de mères très jeunes), 3 pour les adultes (chômage, salaires hebdomadaires et mensuels , assurance maladie), 2 pour les personnes âgées (pauvreté après 65 et espérance de vie après 65), 4 pour tous les âges (crimes violents , accidents de la route liés à l'alcool, l'accès au logement à un prix raisonnable inégalités des revenus familiaux ) .
- Réduit à 9 variables quand cet indicateur de santé social est calculé sur longue période (remontant aux années 50).

Indicateur de santé sociale (à neuf critères) et PIB au prix de 1996 base 50 en 1959 Etats-Unis 1959 - 1996



• **Figure 3**

- Indicateur de bien être durable (IBED)
- 
- 1994 Cobb and Cobb
- Consommation de biens marchands , plus travail domestique, plus les dépenses publiques (hormis défense) , moins les dépenses de défense, moins les coûts de dégradation de l'environnement , moins la dépréciation du capital fixe productif et naturel, plus la formation de capital productif.

PIB Par tête et indicateur de bien-être durable aux Royaume-Unis (1950-1990) au prix de 1985

