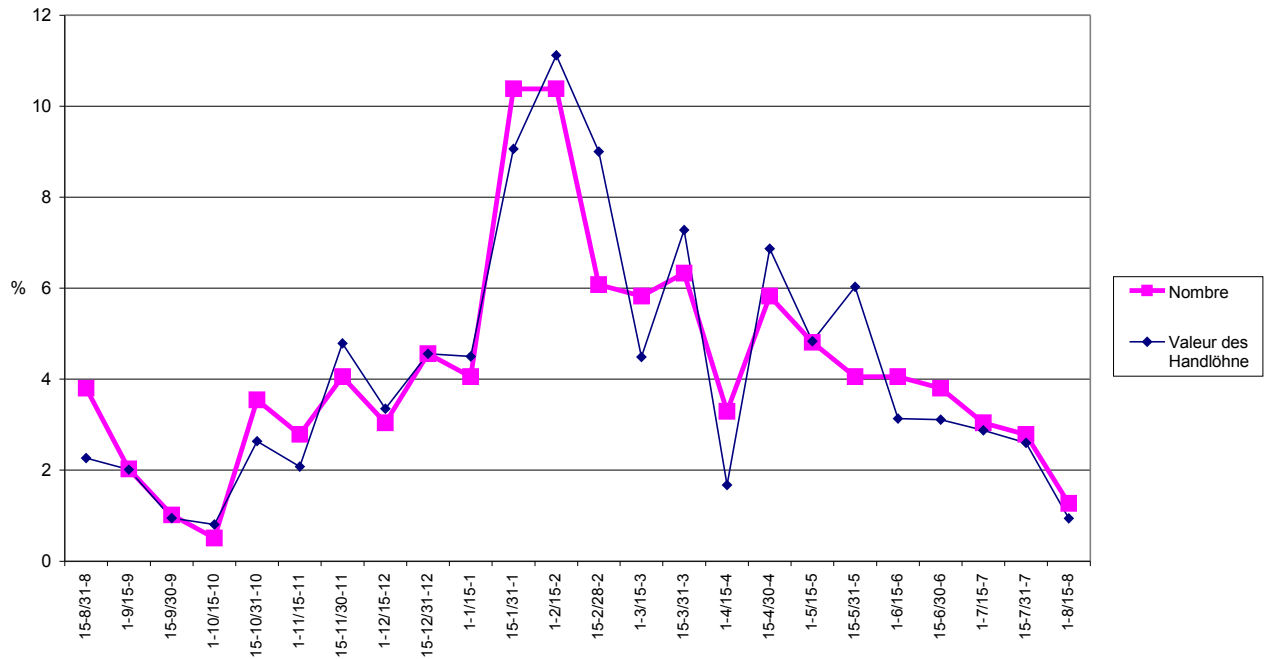
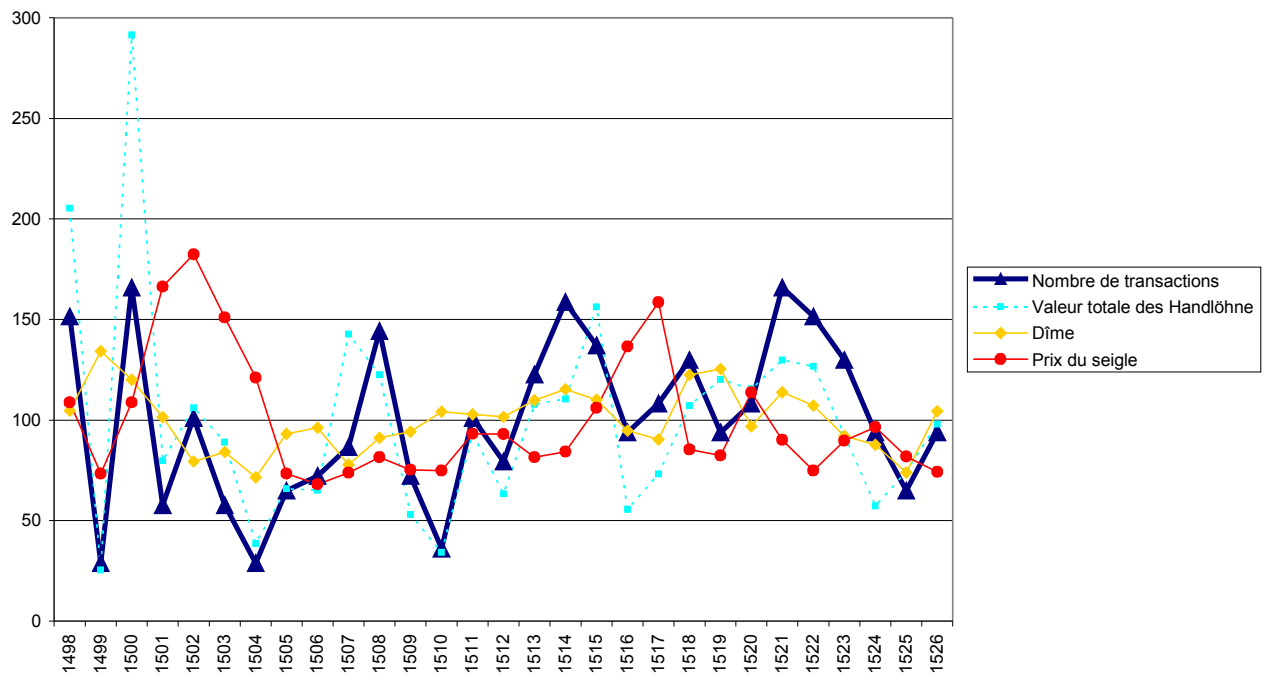


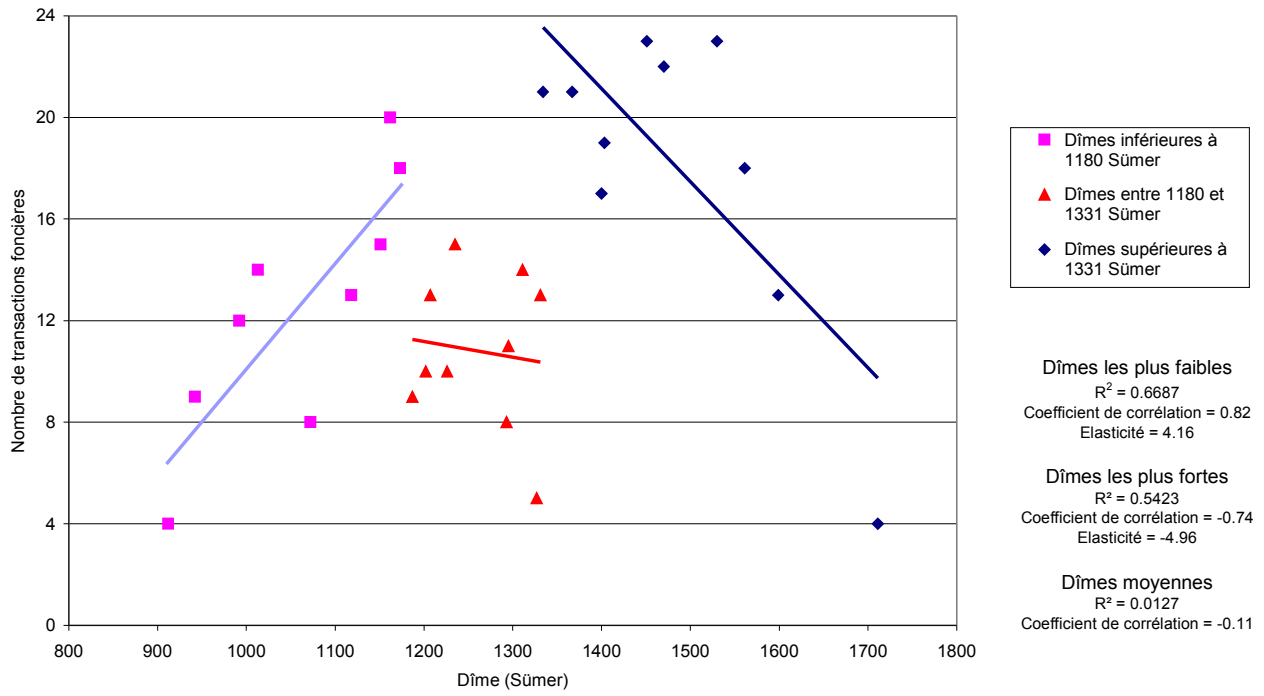
Graphique 1 : Nombre et valeur totaux des transactions sur des tenures agricoles complètes, par quinzaine (en % du total)



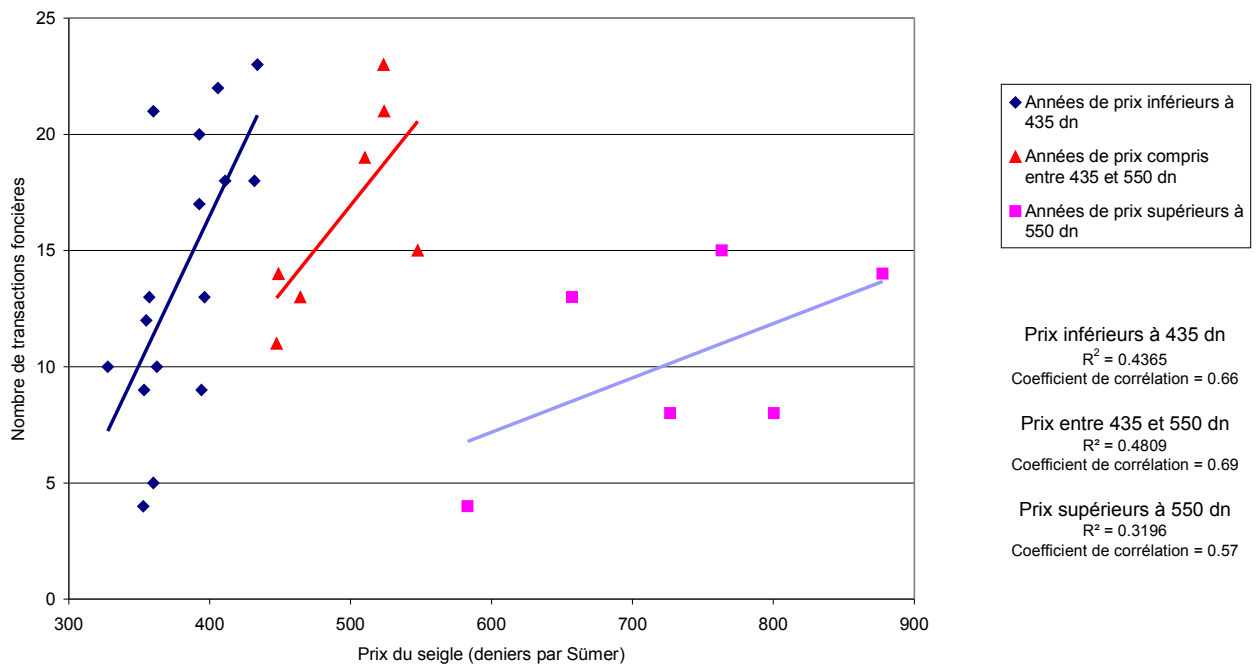
Graphique 2 : Transactions foncières, production frumentaire, transactions frumentaires (représentation indicielle, base 100 = moyenne de chaque série)



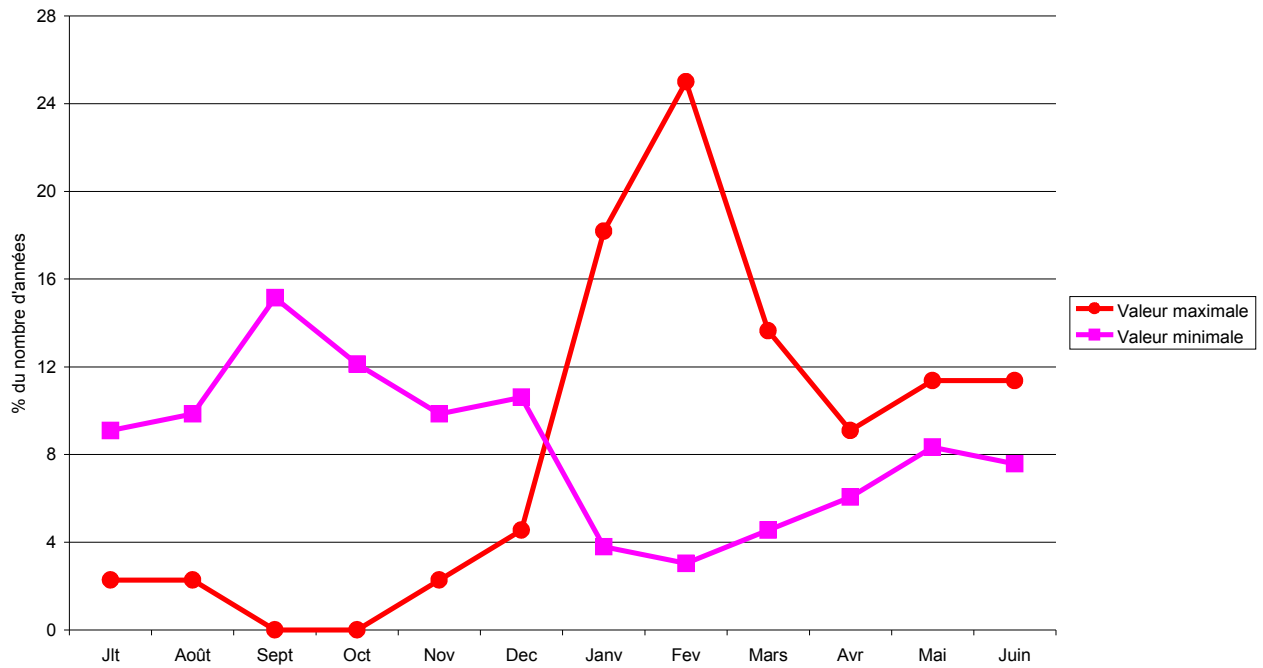
Graphique 3 : Lien entre le niveau annuel de la production frumentaire et le nombre de transactions foncières



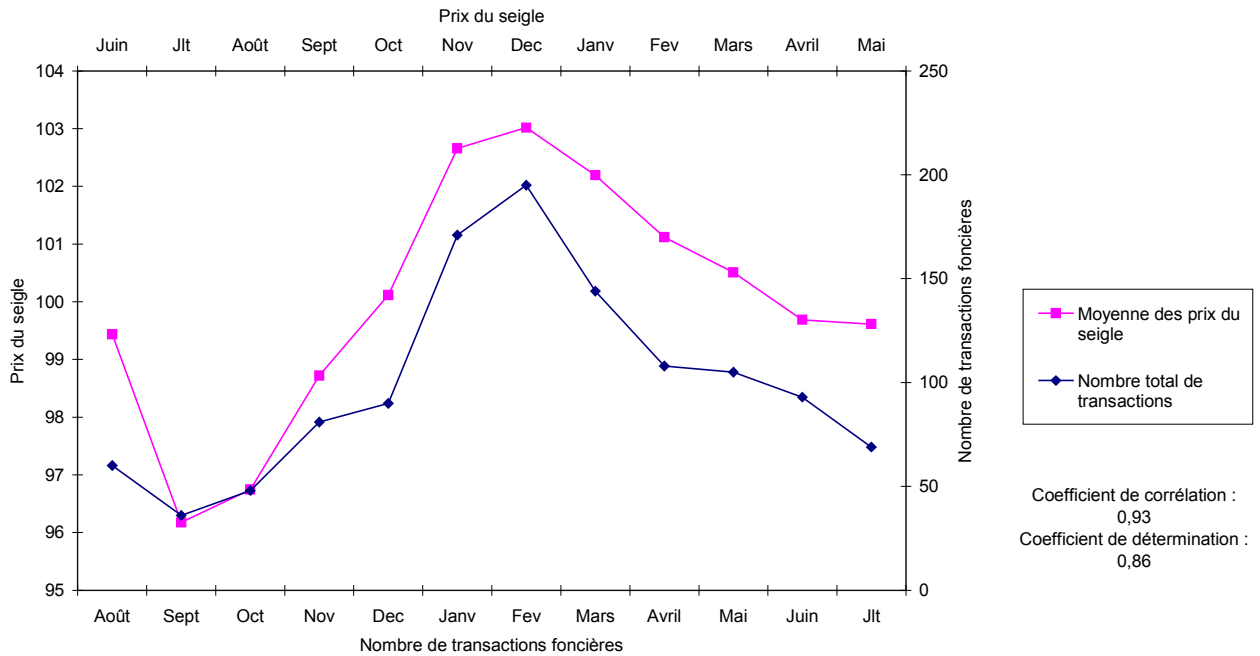
Graphique 4 : Lien entre le niveau annuel des prix frumentaires et le nombre de transactions foncières



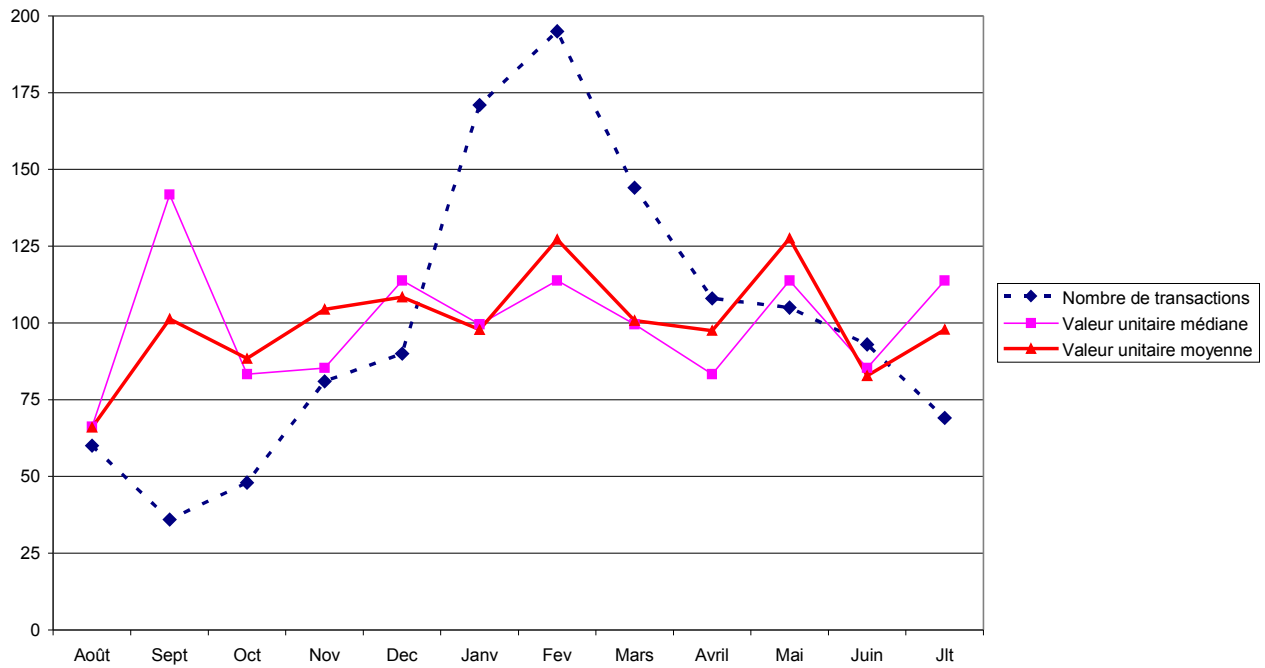
Graphique 5 : Mois connaissant les valeurs minimale et maximale du nombre de transactions chaque année



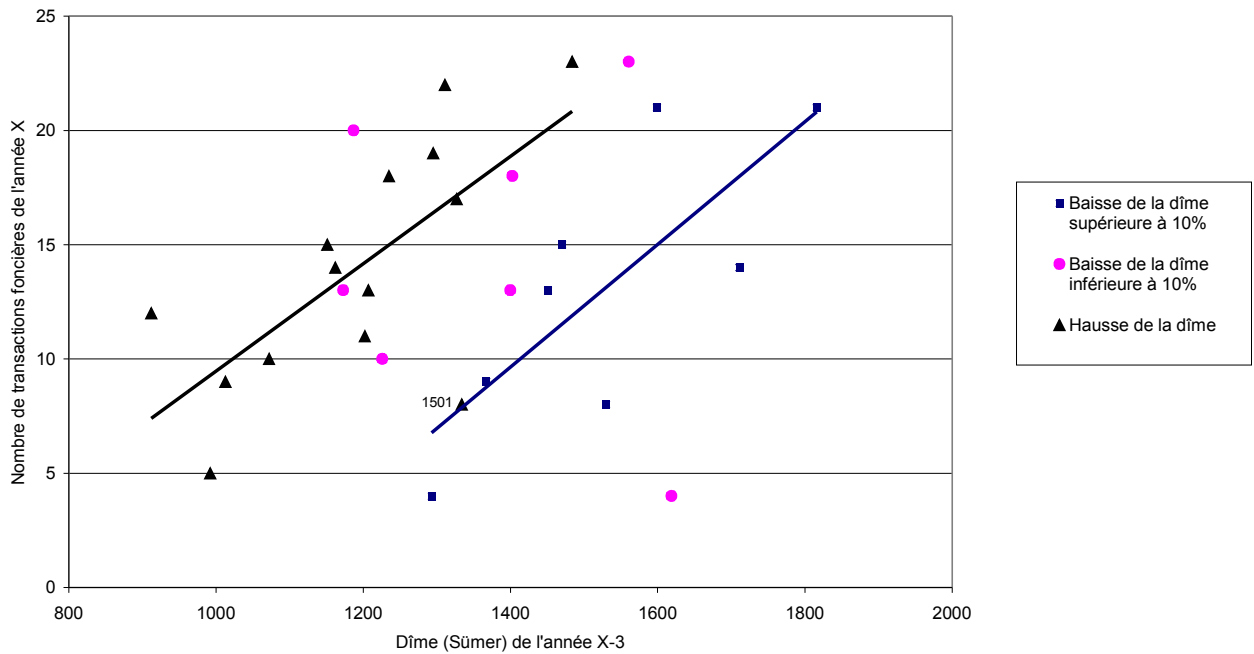
Graphique 6 : Prix mensuel du seigle et nombre mensuel de transactions (représentation indicielle, base 100 = moyenne de chaque série)



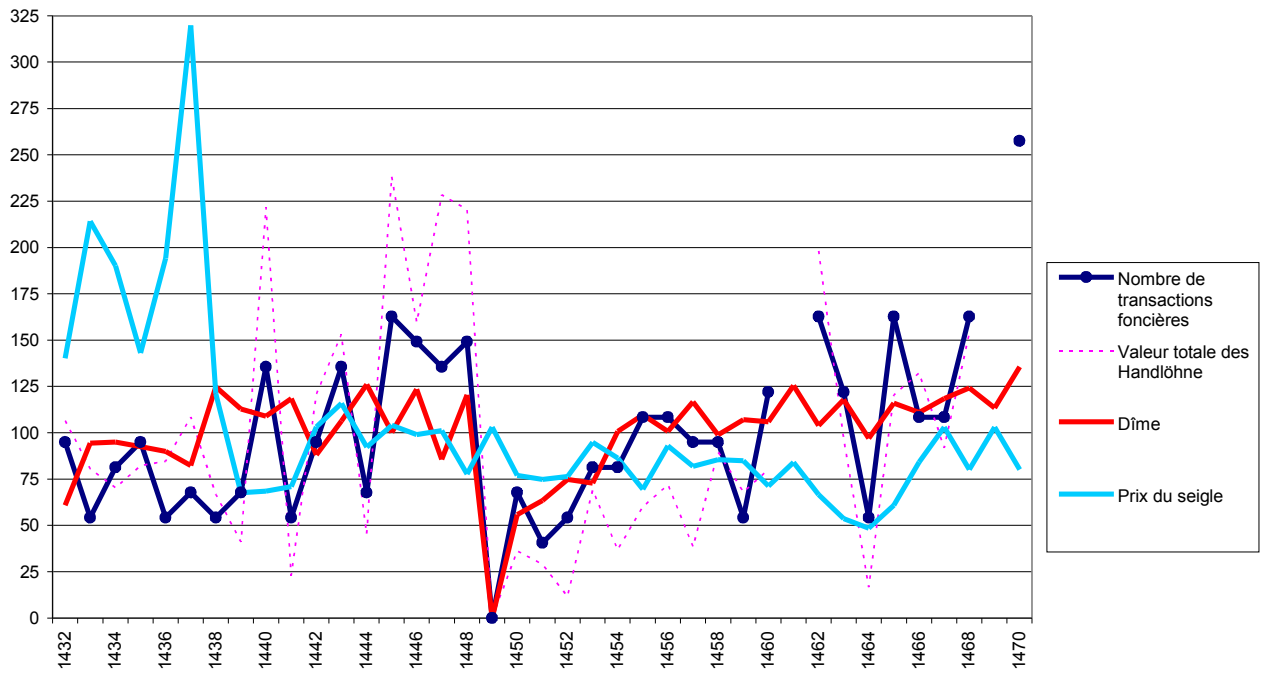
Graphique 7 : Valeur unitaire des *Handlöhne*
 Représentation en indice (base 100 = moyenne de chaque série)



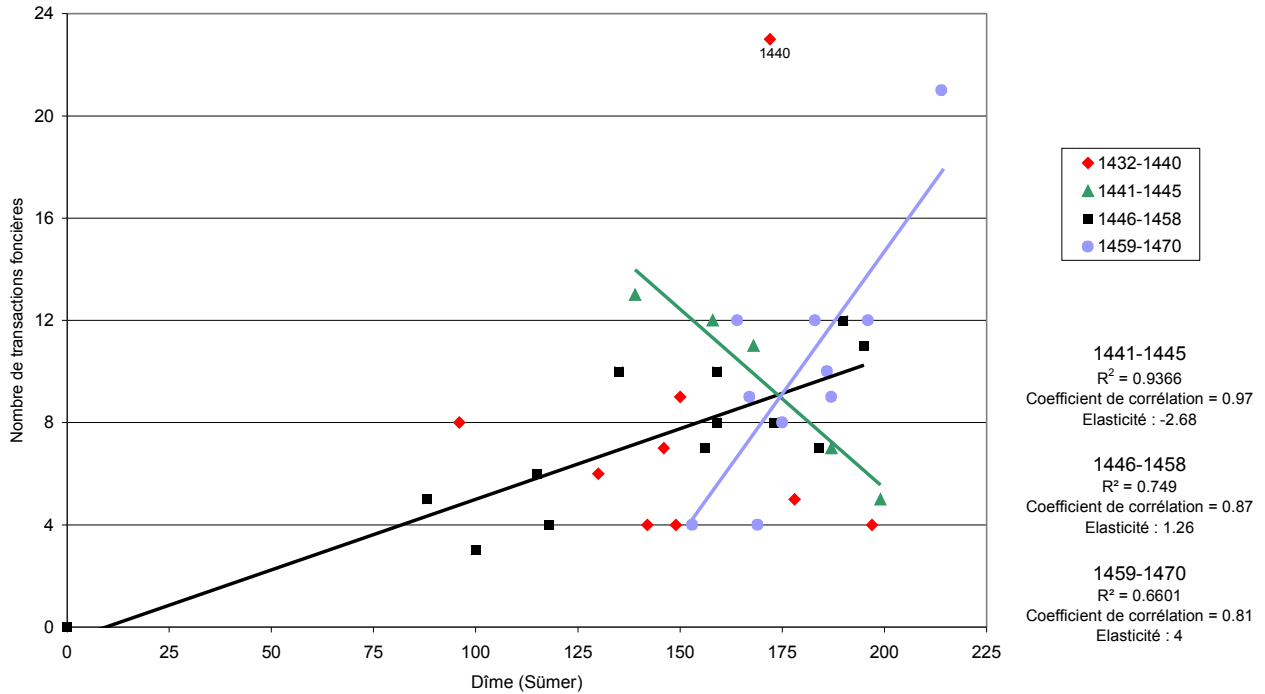
Graphique 8 : Incertitudes de l'accumulation monétaire par les ventes frumentaires, et nombre de transactions foncières



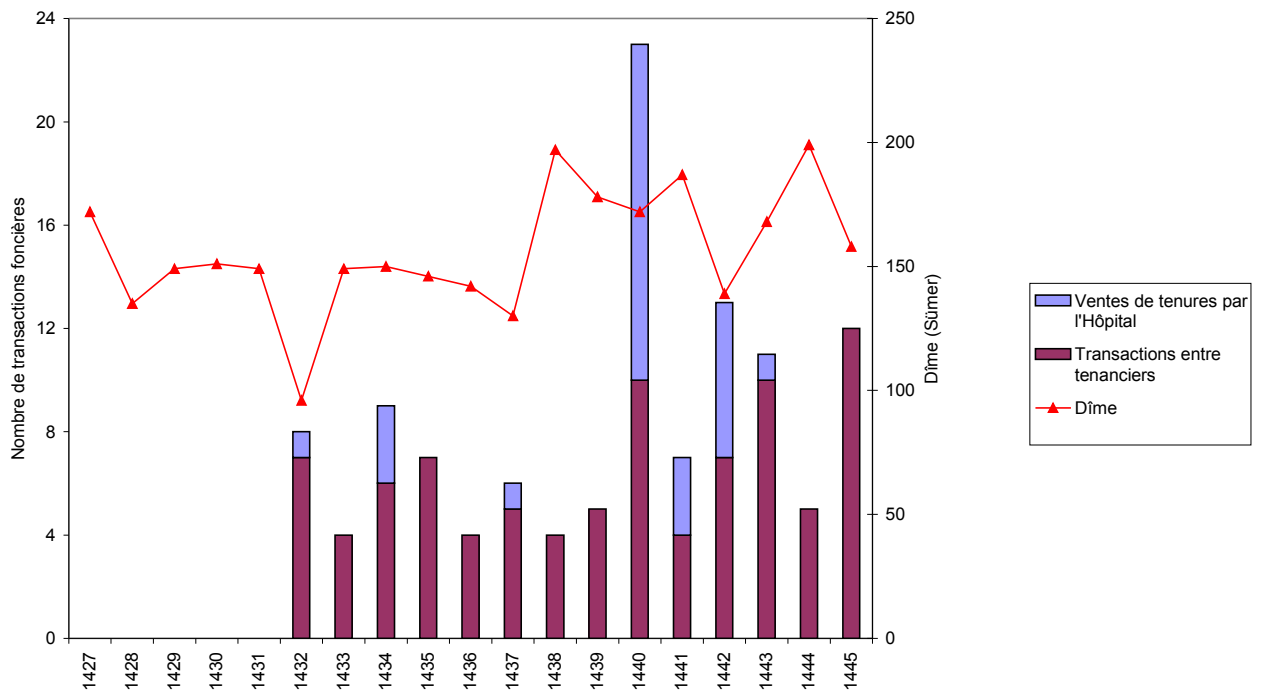
Graphique 9 : Transactions foncières, production frumentaire, transactions frumentaires
(représentation en indice, base 100 = moyenne de chaque série)



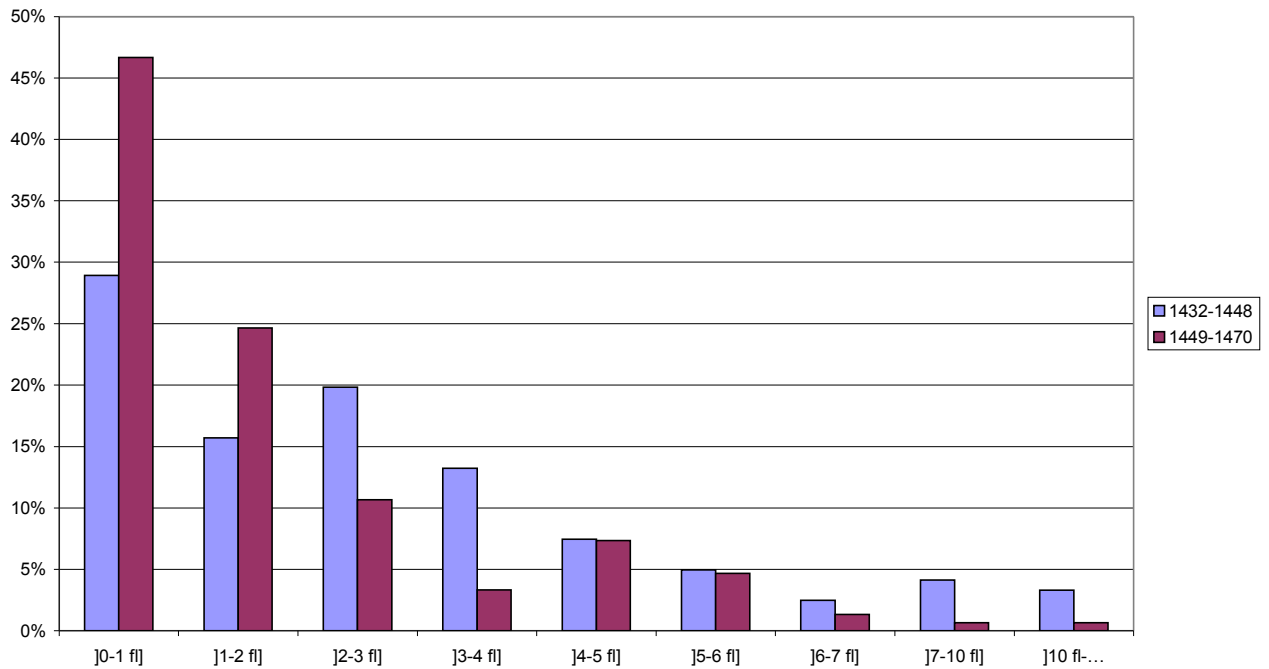
Graphique 10 : Liens entre niveau de la production frumentaire et nombre de transactions foncières



**Graphique 11 : Crise frumentaire et transactions foncières :
dysfonctionnement et fonctionnement de contrainte**



Graphique 12 : Fréquence (en %) des transactions foncières selon la valeur unitaire de leur Handlohn



Graphique 13 : Fréquence cumulée (en %) des transactions foncières en fonction de la valeur de leur *Handlohn*

