

La marche: un impensé des politiques publiques et un révélateur des inégalités socio-spatiales à Bogotá et Lima

Arthur Ducasse
Vincent Gouëset

Université Rennes 2, UMR 6590 ESO



El Paraiso, Ciudad Bolivar, Bogotá, J. Robert 2020

❑ Le programme ANR Modural (2020-2023)

Les pratiques de mobilité durable dans les métropoles d'Amérique latine : étude comparative de Bogotá et Lima

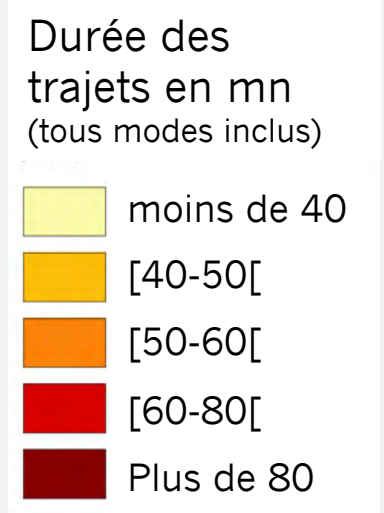
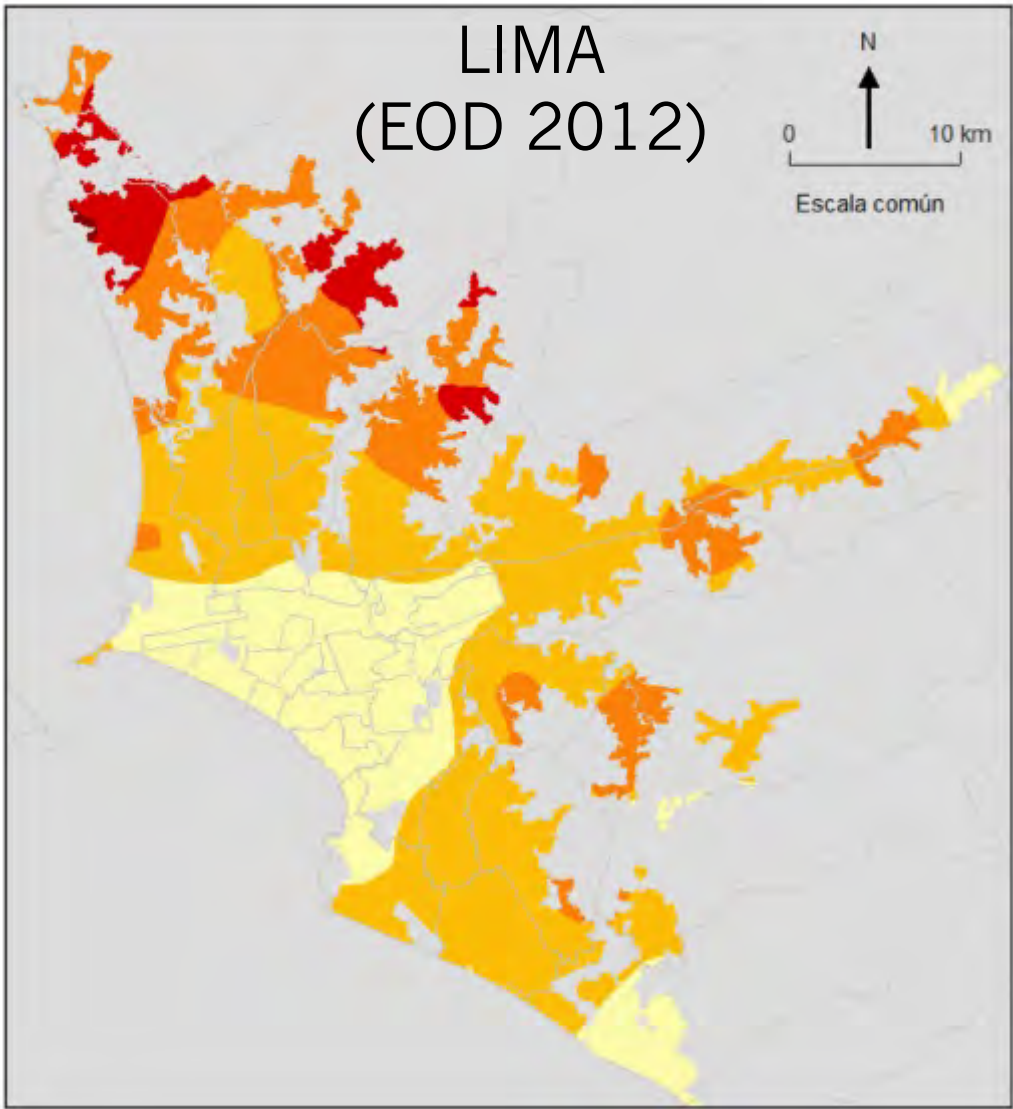
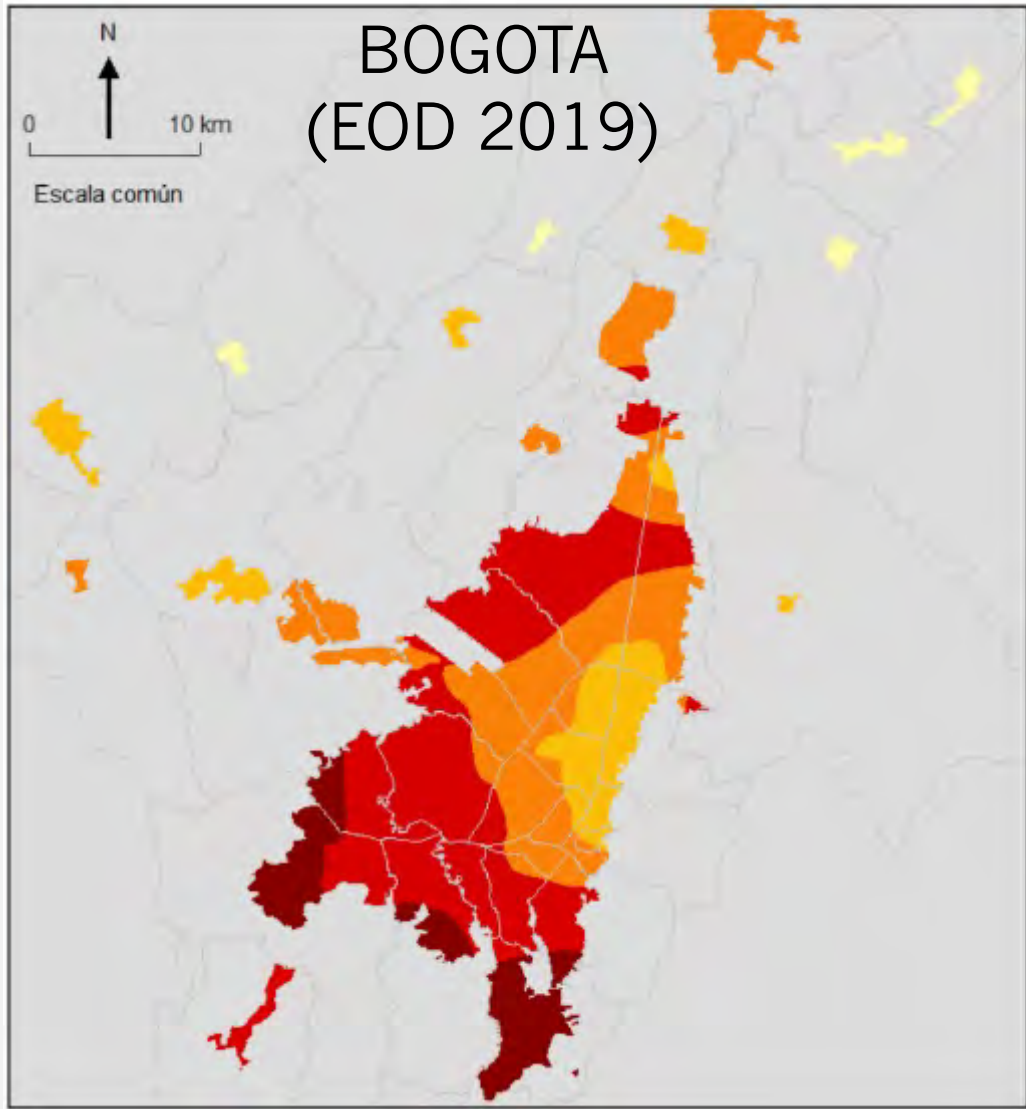


1. Problématique générale

- ❑ Les mobilités quotidiennes: enjeu majeur de la recherche urbaine
- ❑ Bogotá et Lima: des contextes métropolitains difficiles avec des déplacements pénibles dans les périphéries populaires

Des conditions d'accès aux emplois difficiles et pénibles en périphérie

Temps d'accès aux lieux de travail par zone d'origine



1. Problématique générale

- ❑ Les mobilités quotidiennes: enjeu majeur de la recherche urbaine
- ❑ Bogotá et Lima: des contextes métropolitains difficiles avec des déplacements pénibles dans les périphéries populaires
- ❑ Les mobilités douces ou actives et le cas paradoxal de la marche

- ❑ 2021 : Année du piéton ? Vraiment ?

MUNDO URBANO

2021 será el año del peatón: el dueño de la ciudad

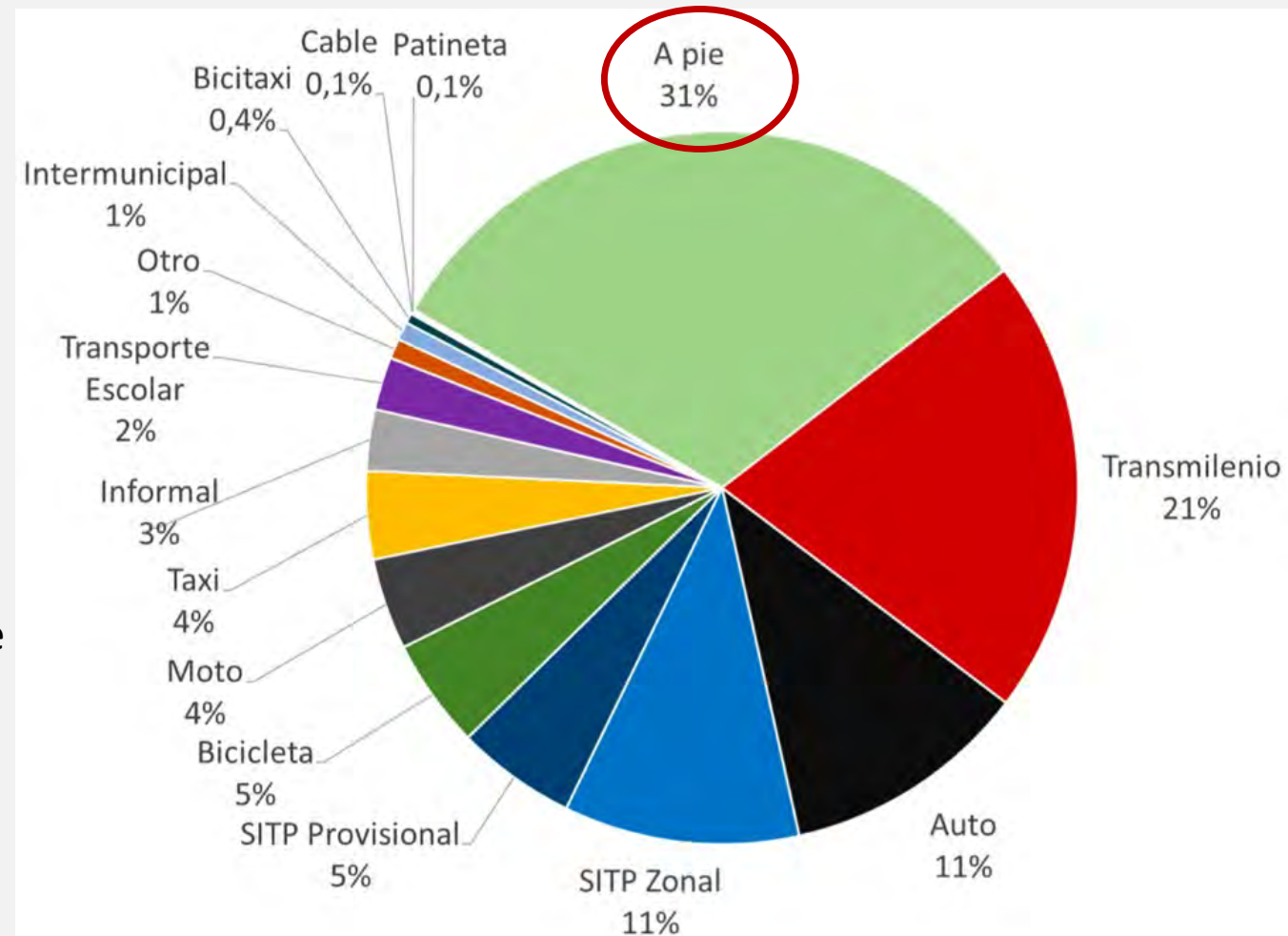
Así como 2020 fue el año del impulso a la bici, en este Bogotá apostará por los viajes peatonales.

1. Problématique générale

- ❑ Les mobilités quotidiennes: enjeu majeur de la recherche urbaine
- ❑ Bogotá et Lima: des contextes métropolitains difficiles avec des déplacements pénibles dans les périphéries populaires
- ❑ Les mobilités douces ou actives et le cas paradoxal de la marche
- ❑ A Bogotá: « 2021, année du piéton » ? Vraiment ?
- ❑ Lima: une ville dangereuse pour les piétons (*OMS ; Lima Cómo Vamos*)

2. La marche: grande oubliée des politiques publiques

- ❑ La marche: un mode courant, mais peu considéré
- ❑ Bogota: l'enseignement des enquêtes Origine-Destination 2019

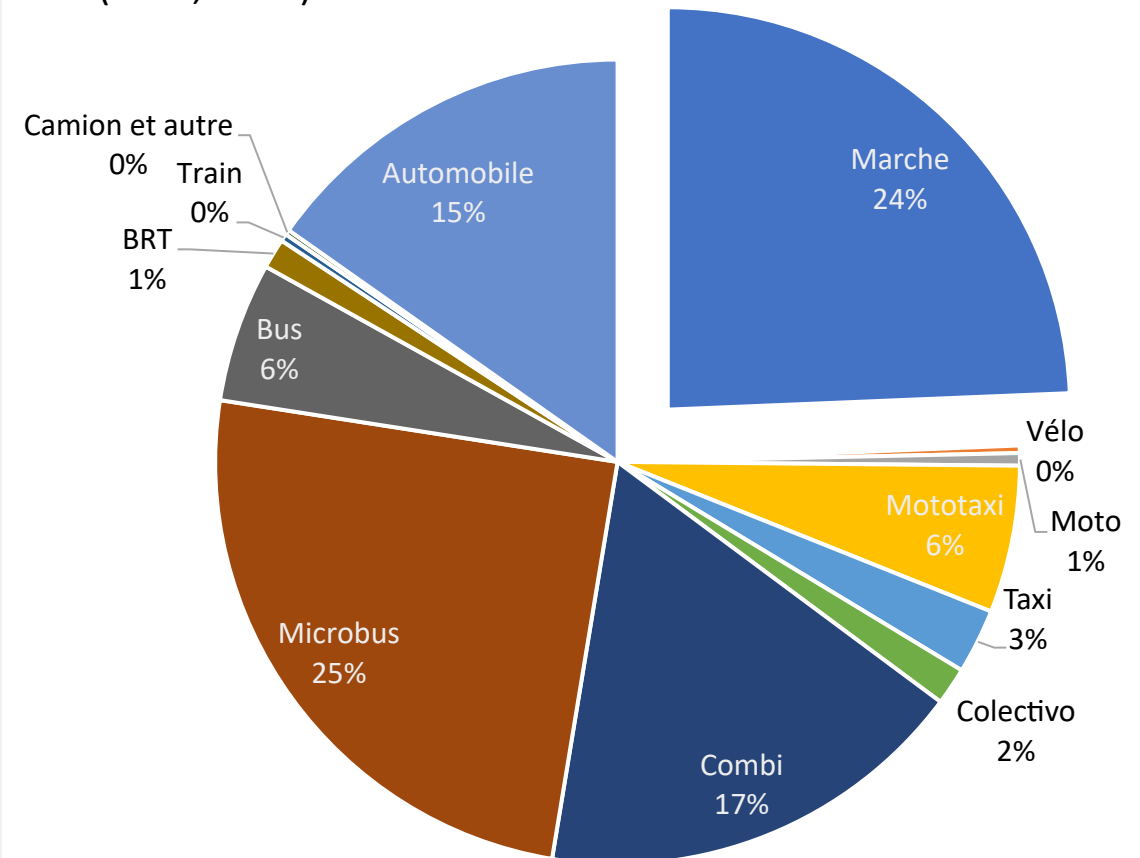


Distribution modale des étapes de trajet dans l'enquête de mobilité de 2019 (Bogotá).

2. La marche: grande oubliée des politiques publiques

- ❑ La marche: un mode courant, mais peu considéré
- ❑ Bogota: l'enseignement des enquêtes Origine-Destination 2019
- ❑ Lima: l'enquête JICA 2012 et les estimations de 2021

Distribution du nombre quotidien de trajets par mode principal de déplacement dans l'enquête JICA (Lima, 2012)



2. La marche: grande oubliée des politiques publiques

- ❑ La marche: un mode courant, mais peu considéré
- ❑ Bogota: l'enseignement des enquêtes Origine-Destination 2019
- ❑ Lima: l'enquête JICA 2012 et les estimations de 2021
- ❑ Un mode peu mobilisateur:
Fundación colombiana de peatones, Peatones Lima...



<http://www.peatonescolombia.org/>



<https://twitter.com/FCHumana/photo>



<https://twitter.com/peatoneslima/photo>



<https://fundapeaton.org/>



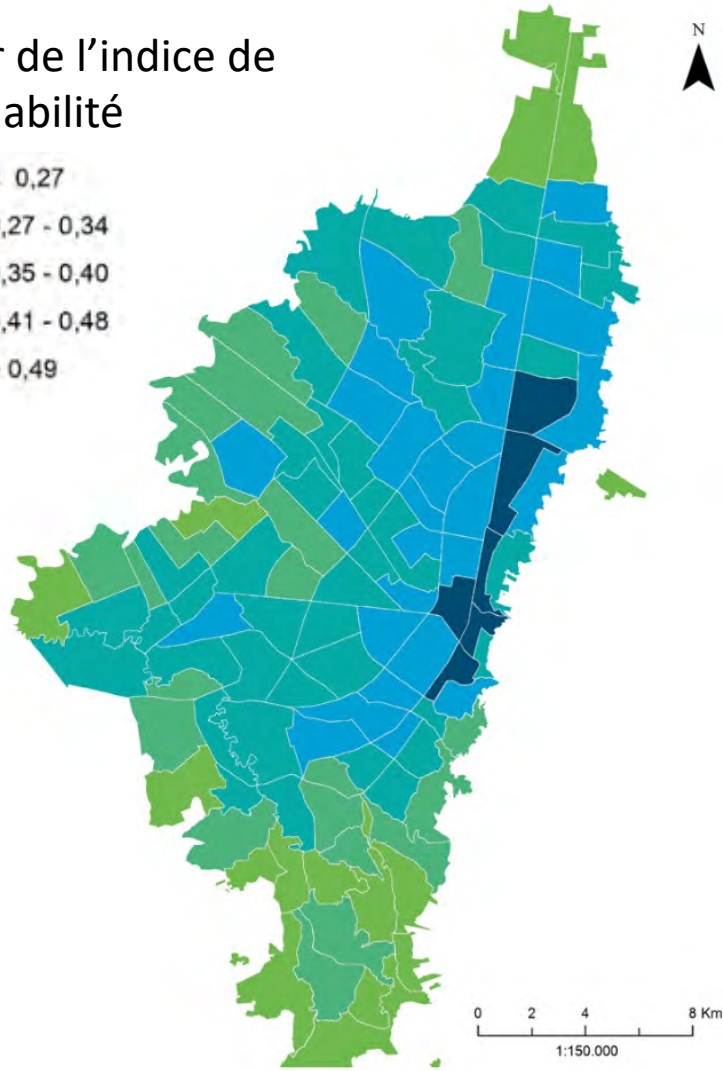
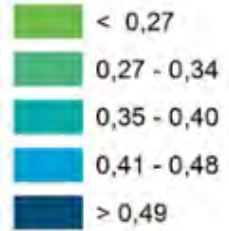
<https://www.despacio.org/>

2. La marche: grande oubliée des politiques publiques

- ❑ La marche: un mode courant, mais peu considéré
- ❑ Bogota: l'enseignement des enquêtes Origine-Destination 2019
- ❑ Lima: l'enquête JICA 2012 et les estimations de 2021
- ❑ Un mode peu mobilisateur:
Fundación colombiana de peatones, Peatones Lima...
- ❑ Le désintérêt des pouvoirs locaux malgré des conditions de marche déplorables

Le gradient centre périphérie de la marchabilité à Bogotá.

Valeur de l'indice de marchabilité



Les piétons surveillés : campagne d'information du district de Barranco, Lima, 2013

INFRACCIONES A LOS PEATONES

A01 Multa: s/115.50	A02 Multa: s/77.00	B02 Multa: s/28.88	B03 Multa: s/28.88
A03 Multa: s/77.00	A04 Multa: s/77.00	C01 Multa: s/19.25	B04 Multa: s/28.88
A05 Multa: s/77.00	A08 Multa: s/77.00	C02 Multa: s/19.25	

■ Muy Grave
■ Grave
■ Leve

Source : <https://barrancoguide.com/in/multas-a-peatones/>

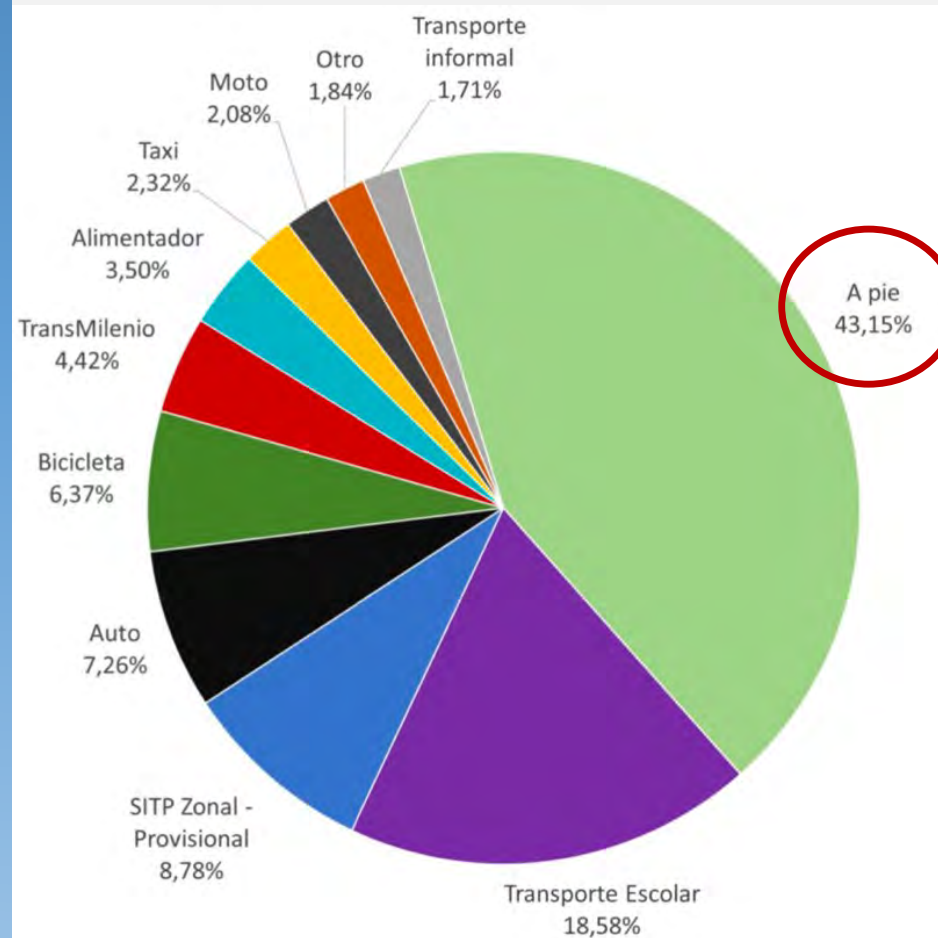
Note : L'indice de marchabilité de la DADEP est compris entre 0 et 1, 0 correspondant au pire niveau de marchabilité possible.

Source : Departamento Administrativo de la Defensoría del Espacio Público, <https://bit.ly/3kWmp2e>

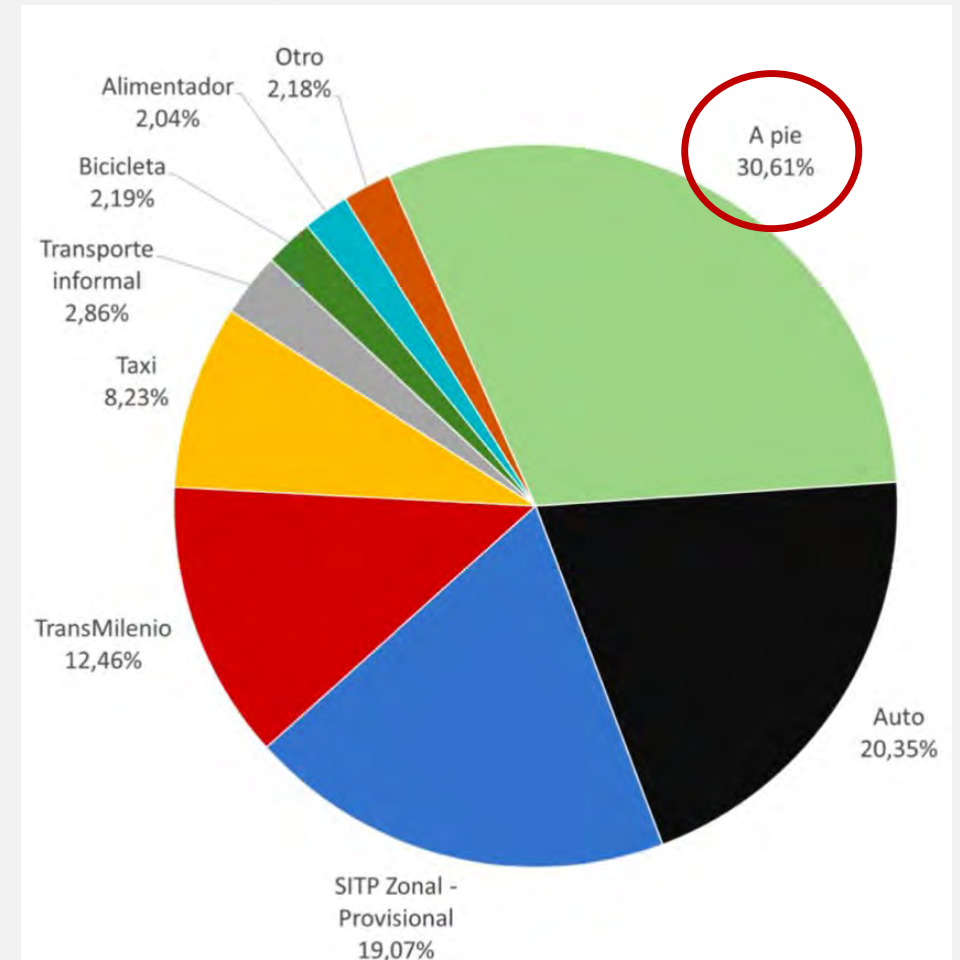
3. Marcher, ou faire l'expérience des inégalités socio-spatiales

- ❑ Marcher: une expérience pénible et risquée
- ❑ Les enfants et les personnes âgées, les premiers piétons de Bogotá et Lima

Distribution modale des trajets des **enfants** à Bogota



Distribution modale des trajets des **personnes âgées** à Bogota



Source : EMB, 2019

3. Marcher, ou faire l'expérience des inégalités socio-spatiales

- ❑ Marcher: une expérience pénible et risquée
- ❑ Les enfants et les personnes âgées, les premiers piétons de Bogotá et Lima
- ❑ Une surreprésentation des habitants des périphéries populaires parmi les piétons

→ La marche: un marqueur de vulnérabilité ?



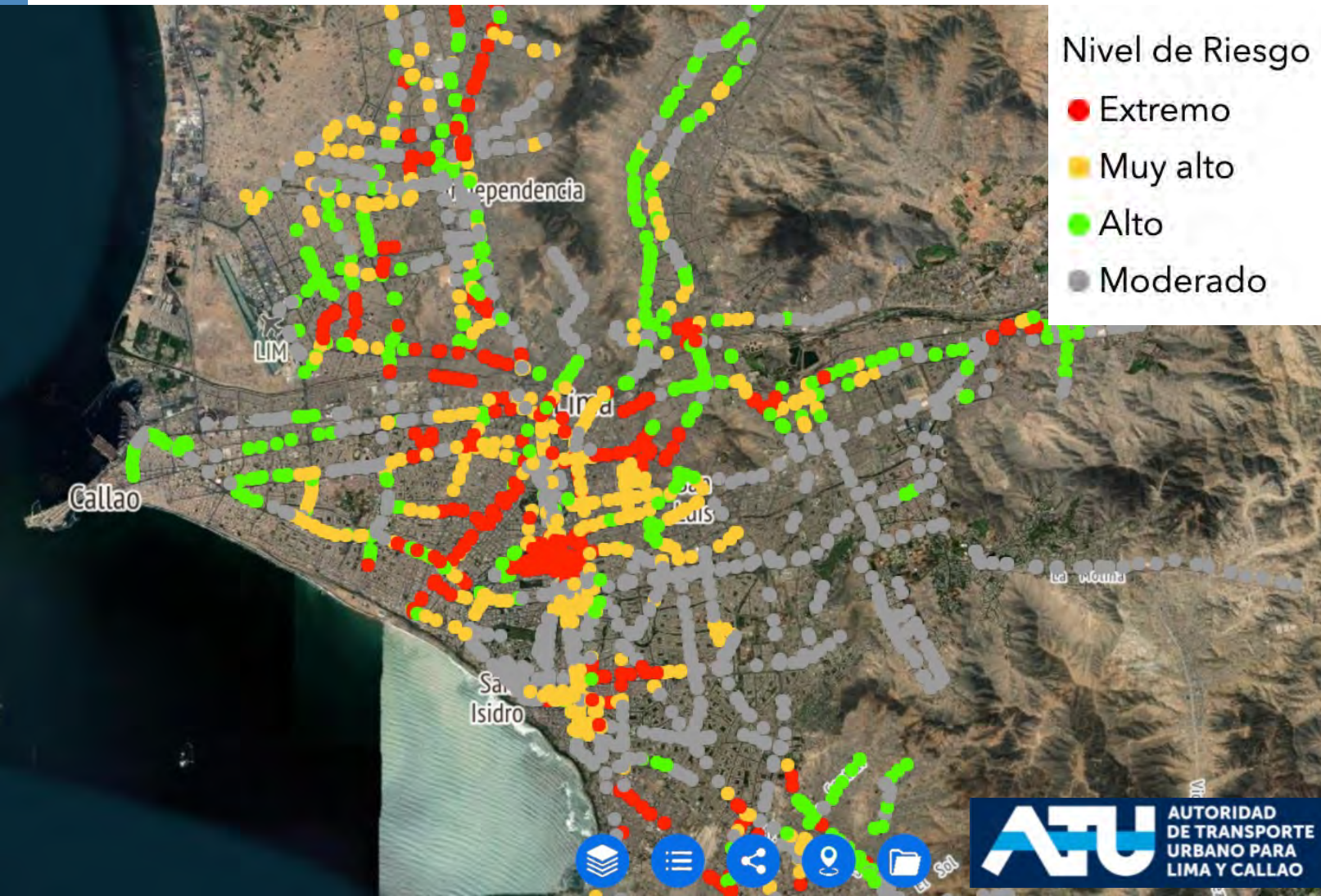
© Danae Román García. District d'Independencia, Lima, juillet 2021



© L. Penagos, Ciudad Bolívar, Bogotá, juillet 2021

4. Marcher en contexte de pandémie du Covid-19

- L'irruption de la pandémie de covid-19, un nouveau problème pour les piétons



La carte interactive de l'ATU (Lima) recense le risque de contagion à la covid-19 au niveau des arrêts de transports en commun

Source:

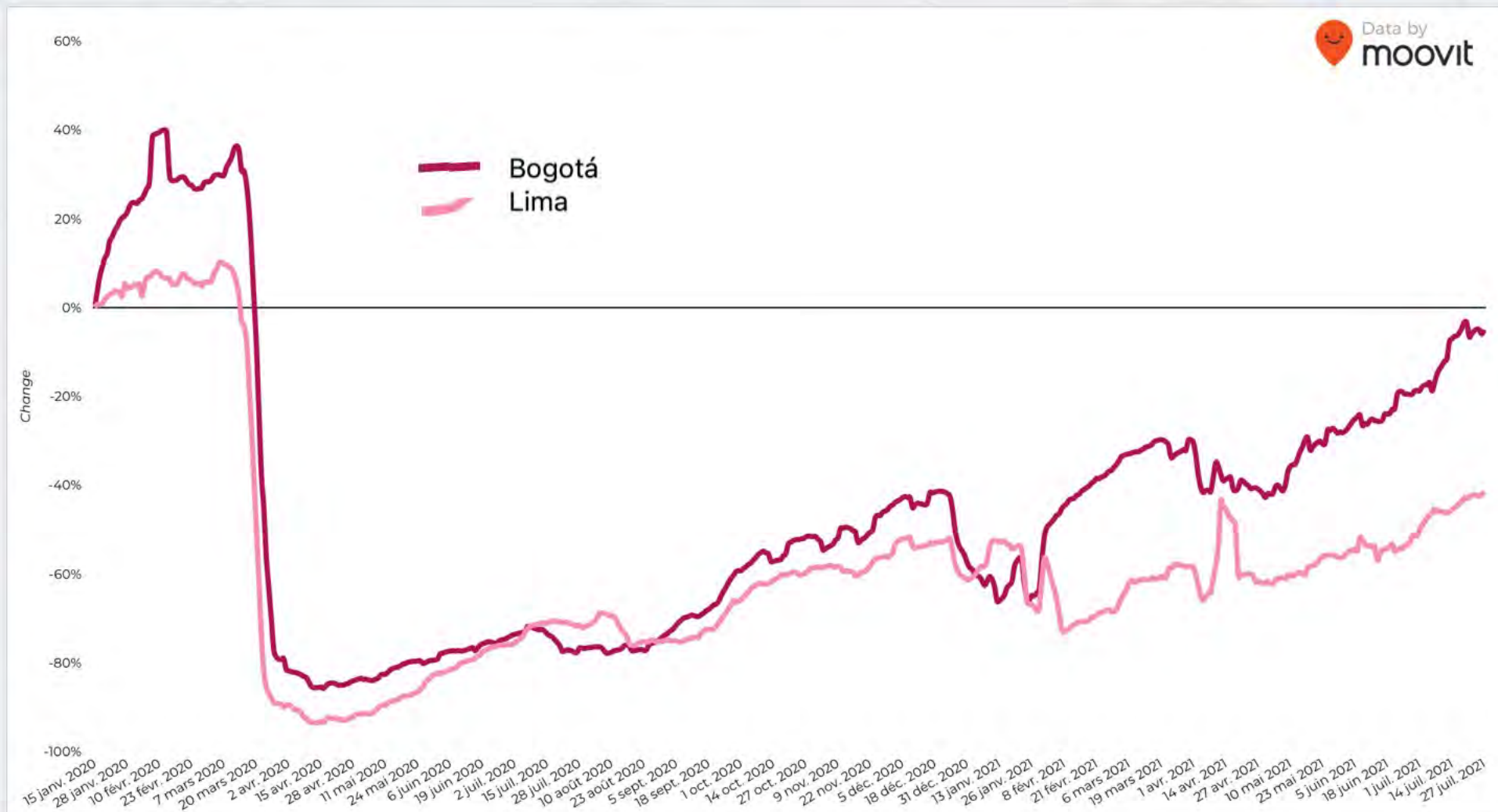
<https://sistemas.atu.gob.pe/paraderosCOVID>,

29/07/2021

4. Marcher en contexte de pandémie du Covid-19

- ❑ L'irruption de la pandémie de covid-19, un nouveau problème pour les piétons
- ❑ Les impacts sur l'emploi et sur les classes populaires
- ❑ Le retour de la question du report modal, vers un déclin des transports collectifs au profit des modes actifs?

❑ Vers un déclin des transports collectifs au profit des modes actifs ?



Variation de l'utilisation des transports en commun à Lima et Bogotá depuis janvier 2020

Source : Moovit', <https://urlz.fr/go00>, 29/07/2021

❑ Vers un déclin des transports collectifs au profit des modes actifs ?

→ Le vélo plutôt que la marche...

El Comercio

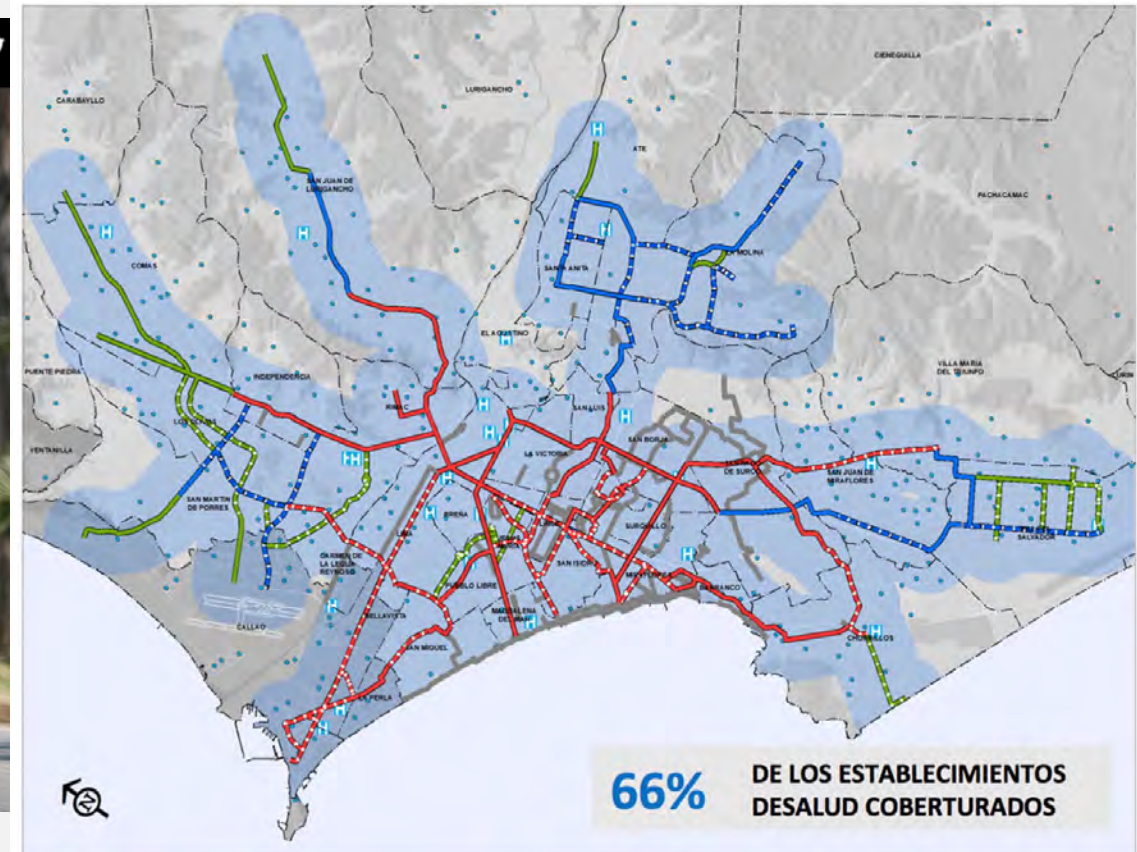


Pedalear contra la pandemia

El Perú es el noveno país del mundo en declarar la bicicleta como medio de transporte para frenar el contagio. El primer paso: un prototipo peruano a bajo costo.



Les campagnes de promotion du vélo et les plans d'aménagement des voies cyclables éclipsent la marche à l'issue du confinement début 2020

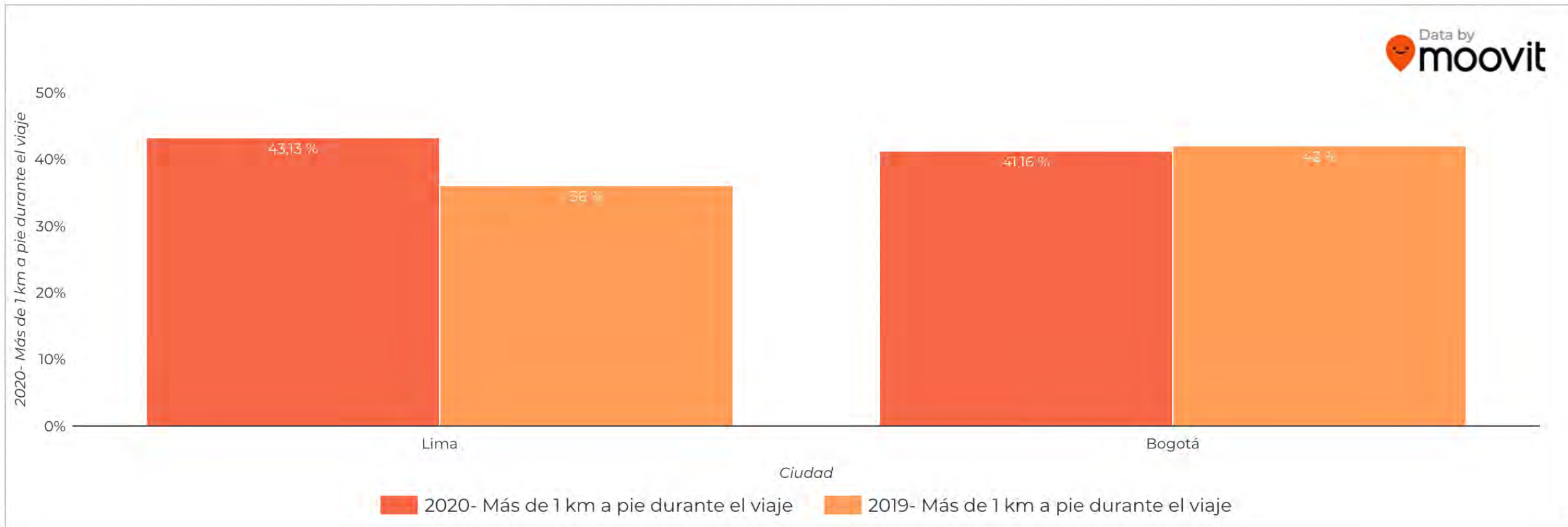


Source : El Comercio, <https://urlz.fr/go0Z>

❑ Vers un déclin des transports collectifs au profit des modes actifs ?

→ Le vélo plutôt que la marche...

→ Mais des piétons de plus en plus nombreux !



Conclusion

La marche: un impensé des politiques publiques et un révélateur des inégalités socio-spatiales à Bogotá et Lima

Arthur Ducasse
Vincent Gouëset

Université Rennes 2, UMR 6590 ESO

Programme ANR Modural <https://modural.hypotheses.org/>